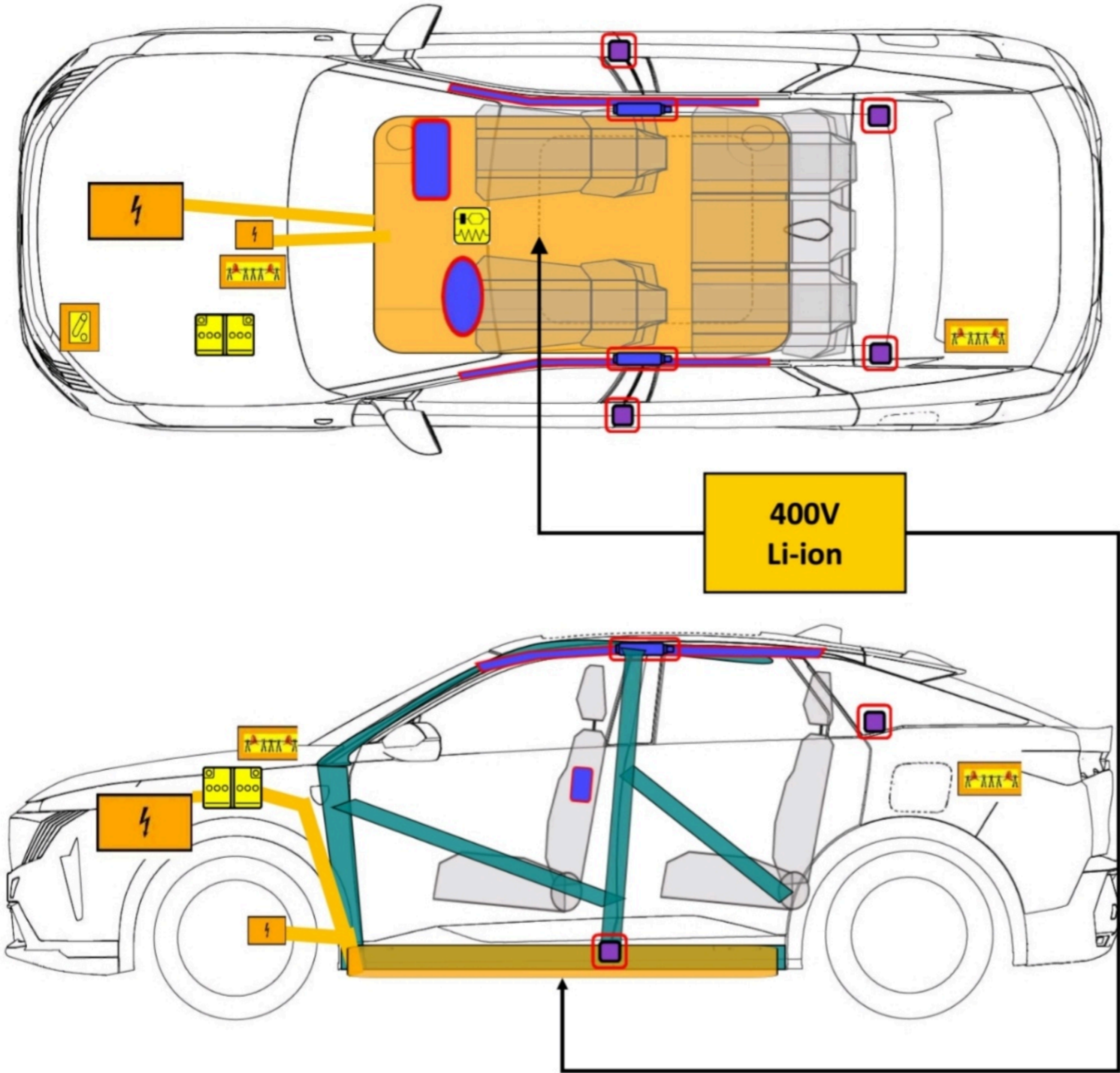




Peugeot e3008

5 puertas/ 5 plazas/ Sedán
BEV FWD (2023/ ->)



	Airbag		Generador de gas		Pretensores de los cinturones de seguridad		Módulo de control SRS		
	Batería de bajo voltaje		Amortiguador de gas / Muelle precargado		Zona de alta resistencia		Componente de alto voltaje		
	Batería de alto voltaje		Cableado de alto voltaje		Corte de cable		Dispositivo de bajo voltaje que desconecta el alto voltaje		

	N.º ID	Nº versión	Fecha versión	Página
	01365_24_00334	OR	12.12.24	1/4

1. Identificación / reconocimiento



La ausencia de ruido del motor no significa que el vehículo esté inhabilitado. La conducción silenciosa o el reinicio son posibles hasta que el vehículo se apague por completo. Utilice el equipo de protección personal adecuado.



logotipo



puerto de carga



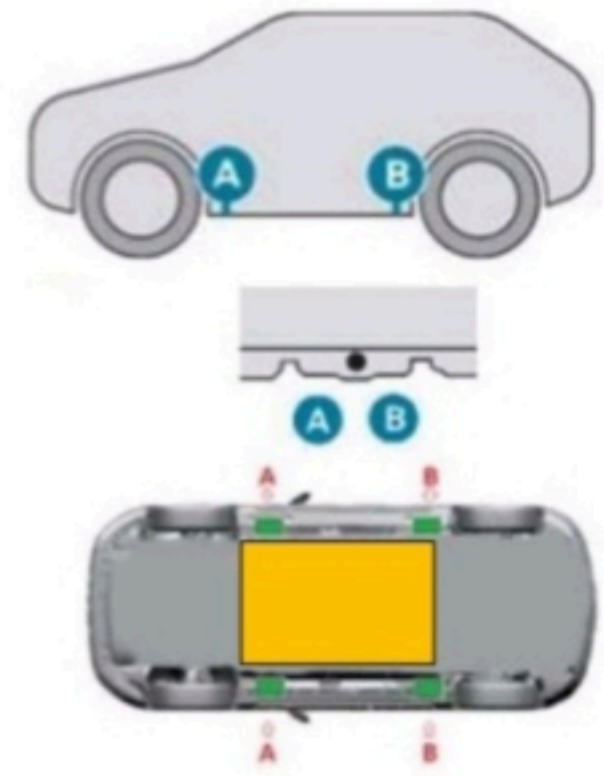
Nombre del modelo

2. Inmovilización / estabilización / elevación

Inmovilidad



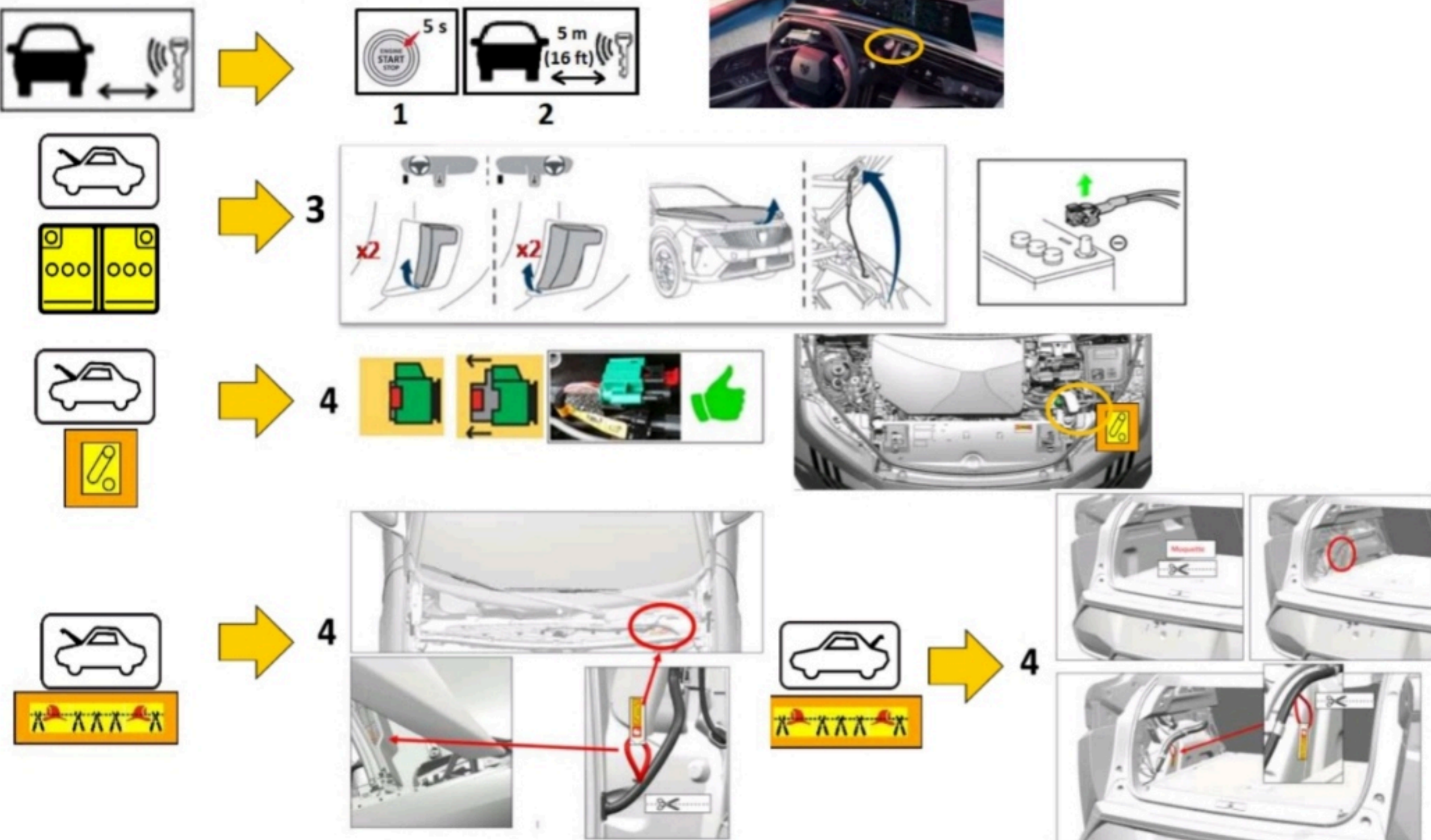
Puntos de estabilización/elevación



No coloque soportes como bloques de madera o bolsas elevadoras de aire de rescate debajo del sistema de combustible o cables de alimentación de alto voltaje. Si lo hace, podría provocar fugas de combustible, incendios o descargas eléctricas.

3. Control de riesgos directos / normas de seguridad

Método de desactivación principal



STELLANTIS	N.º ID	N.º versión	Fecha versión	Página
	01365_24_00334	OR	12.12.24	2/4

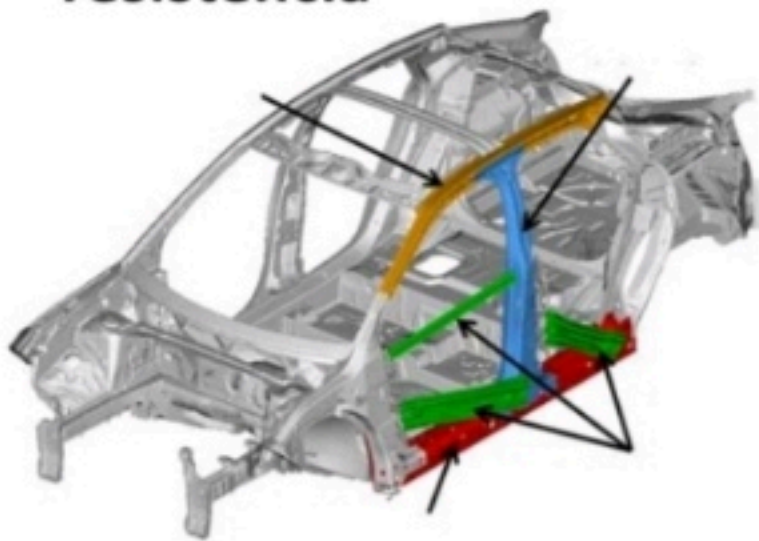
4. Acceso a los ocupantes

— (producción en serie)
 - - - (producto opcional)

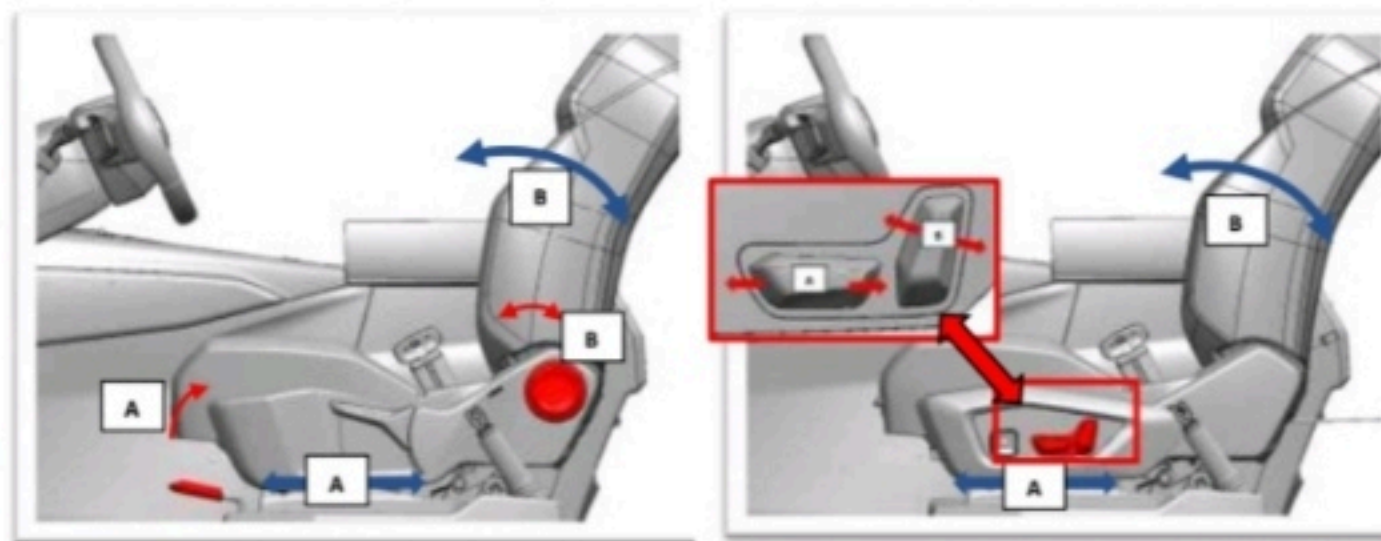
Tipos de vidrio



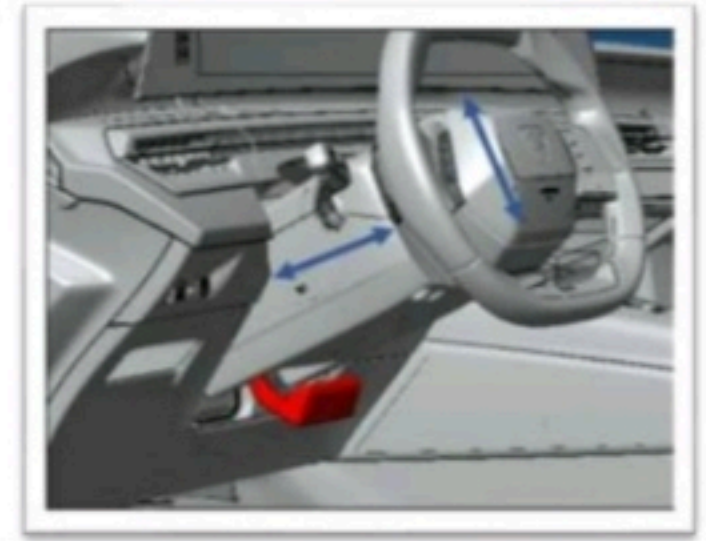
Cuerpo de acero de alta resistencia



ajuste del asiento



Ajuste de la columna de dirección



5. Almacenamiento de energía / líquidos / gases / sólidos

	12V	
	400V / Li-ion 73 kWh (standard range front wheel drive) 98 kWh (long range)	
	1234 YF	



cuando el refrigerante se escapa del paquete de baterías, puede volverse inestable con riesgo de fuga térmica. Compruebe la temperatura de la batería con una cámara termográfica.



6. En caso de incendio



Usar gran cantidad de agua



¡POSIBLE REENCENDIDO!



Las baterías de iones de litio pueden autoencenderse o volver a encenderse una vez que se haya extinguido el fuego. ¡Controle la temperatura de la batería de alto voltaje!

STELLANTIS	N.º ID	N.º versión	Fecha versión	Página
	01365_24_00334	OR	12.12.24	3/4

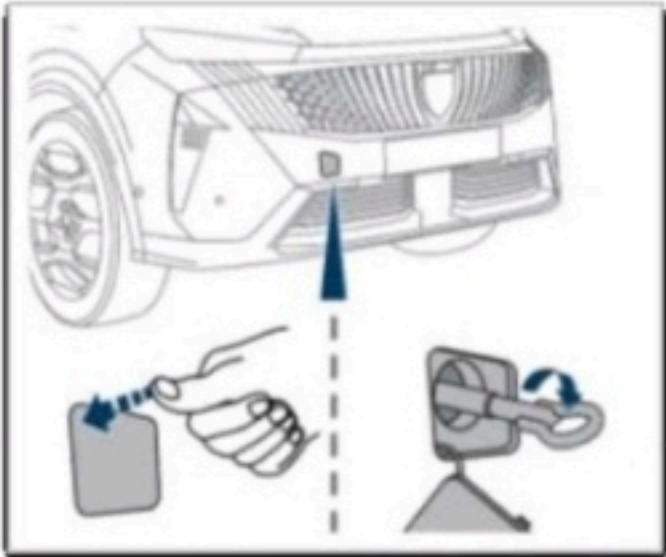
7. En caso de inmersión



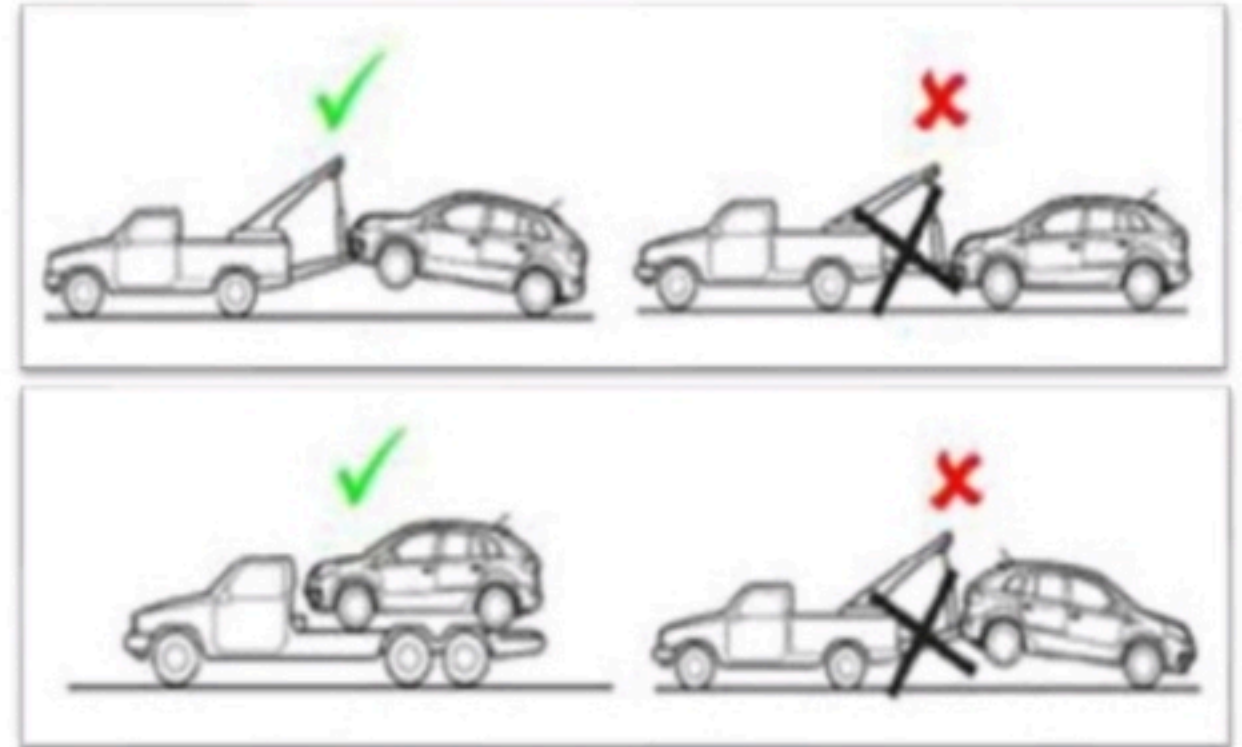
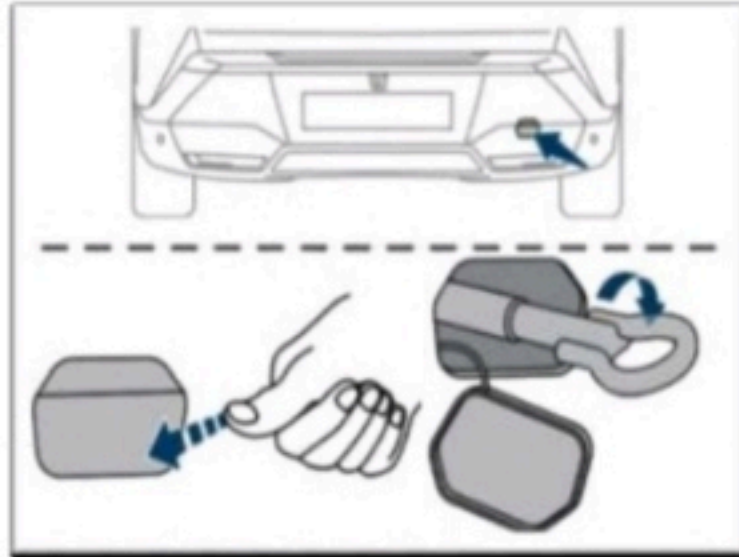
Retire el vehículo del agua y luego consulte el capítulo 3, Deshabilitar peligros directos/normativa de seguridad

8. Remolque / transporte / almacenamiento

Gancho frontal de ubicación



Ubicación gancho trasero

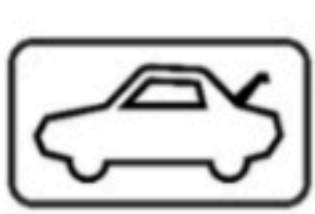


¡ALMACENAR A UNA DISTANCIA SEGURA DE OTROS VEHÍCULOS!

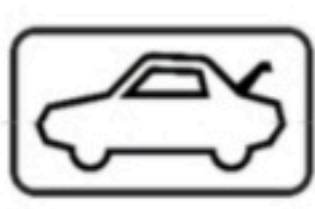
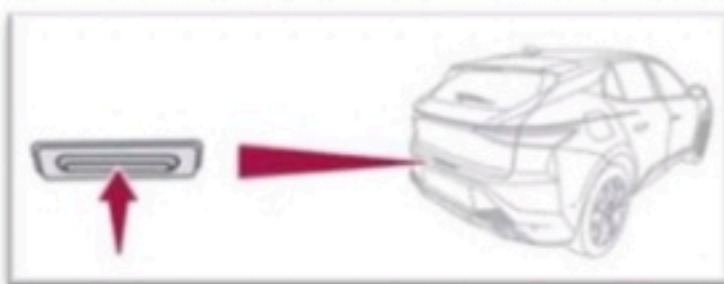


¡POSIBLE REENCENDIDO!

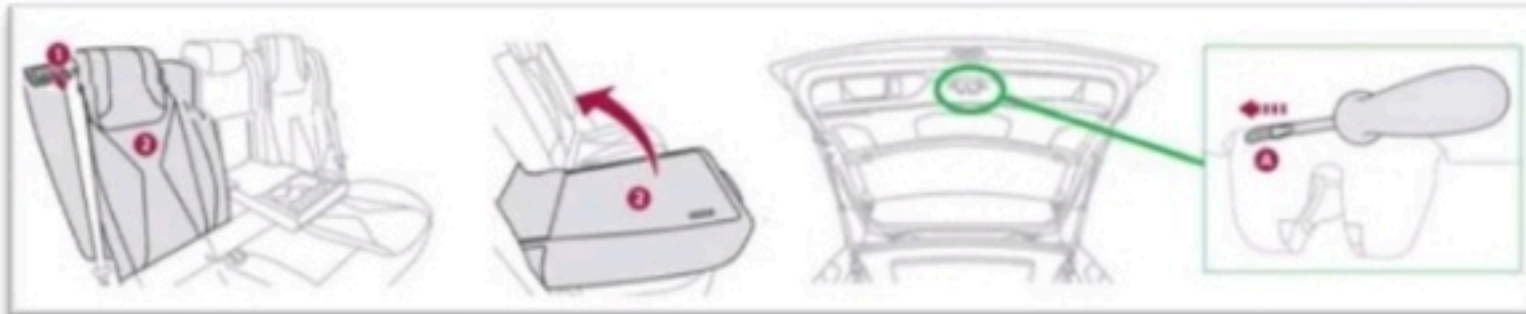
9. Información adicional importante



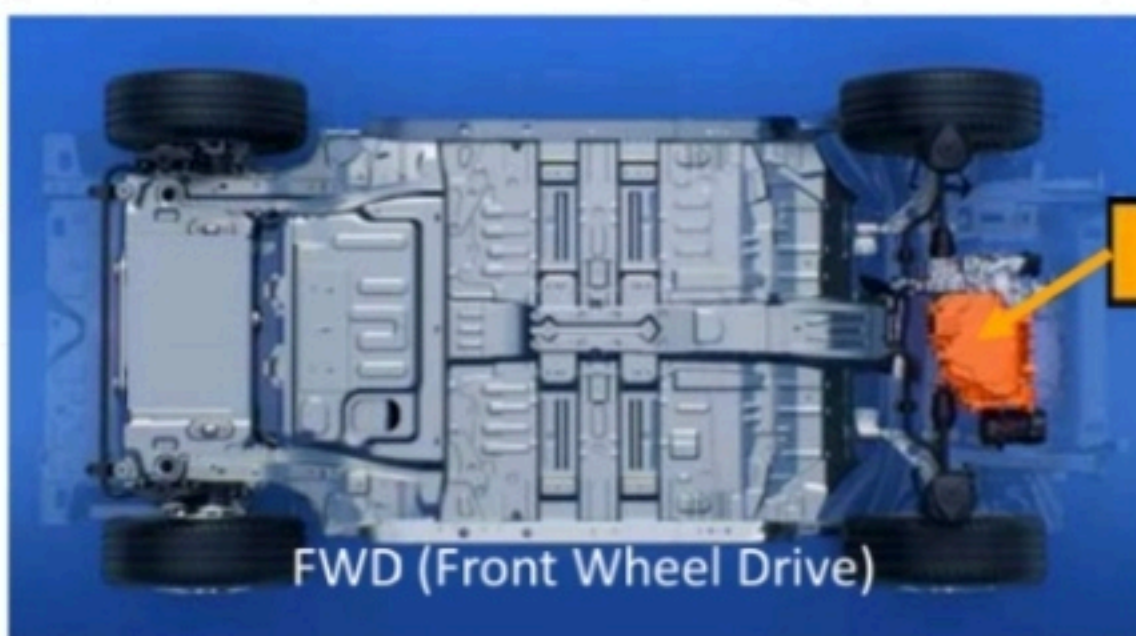
12V



1XV



BEV FWD



10. Explicación de los pictogramas utilizados

	Alejar la llave inteligente		Inflamable
	Señal de advertencia genérica		Peligro grave para la salud
	Advertencia, baja temperatura		Toxicidad aguda
	Advertencia, electricidad		Explosivo
	Componente de aire acondicionado		Corrosivo
	Vehículo eléctrico		Usar agua para extinción del fuego
	Usar cámara térmica infrarroja		Capó

STELLANTIS	N.º ID	Nº versión	Fecha versión	Página
	01365_24_00334	OR	12.12.24	4/4