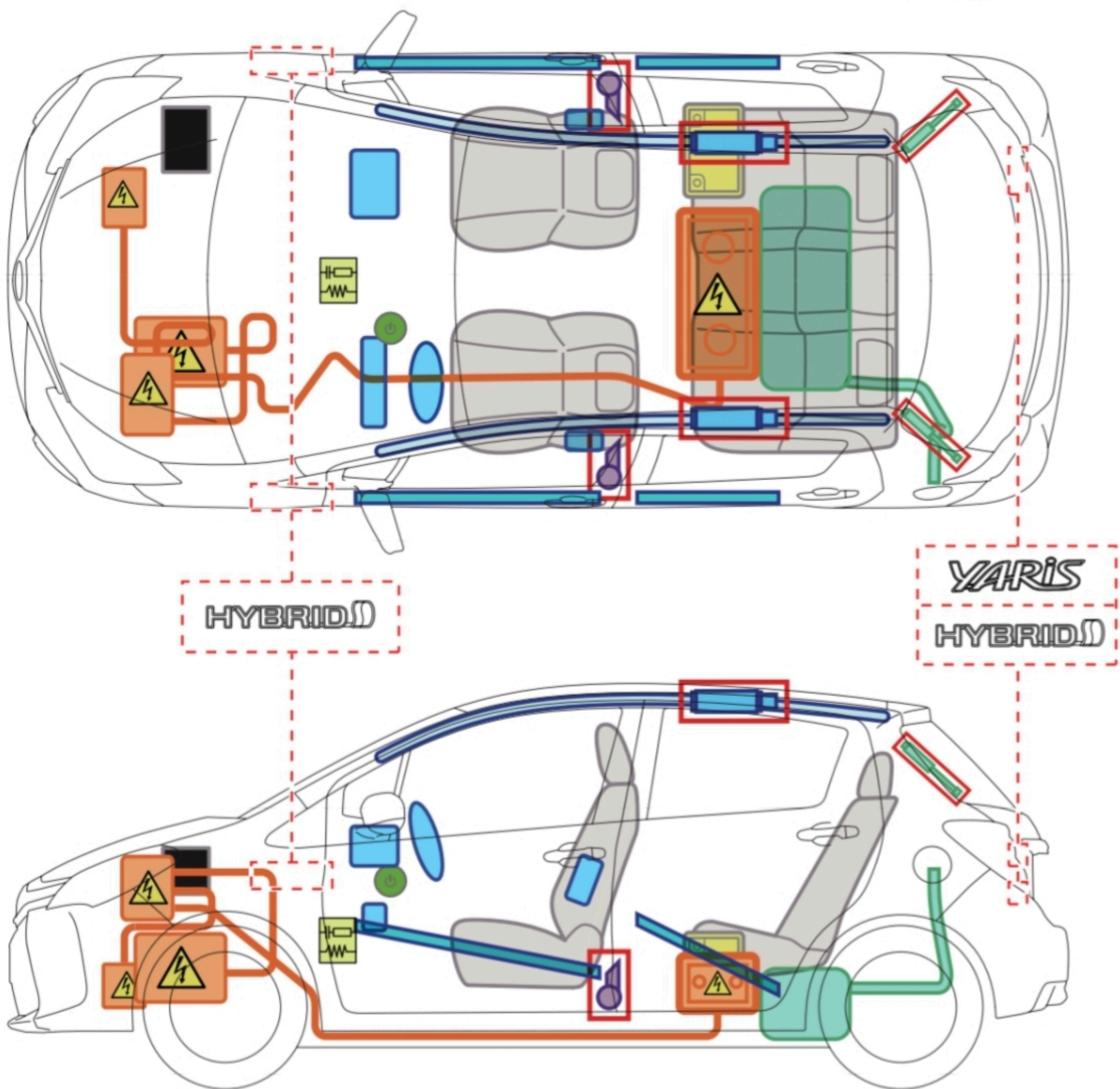


Toyota Yaris Hybrid
(XP13 M (a) 5-Türer, ab 07/2014)



Legende

	Zündschalter		Karosserie- verstärkung		Steuergerät
	Airbag		Gasdruck- dämpfer		12 Volt- Batterie
	Gas- generator		Kraftstoff- tank		Hochvolt- bauteile
	Gurtstrafer		Sicherungs- kasten		Hochvolt- Batterie

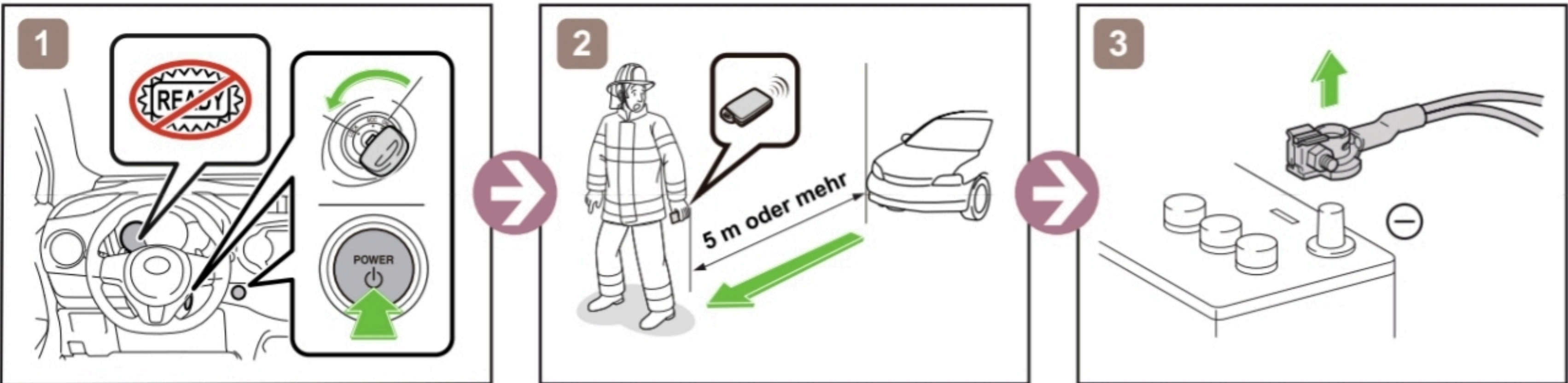
A

Toyota Yaris Hybrid (XP13 M (a) 5-Türer, ab 07/2014)

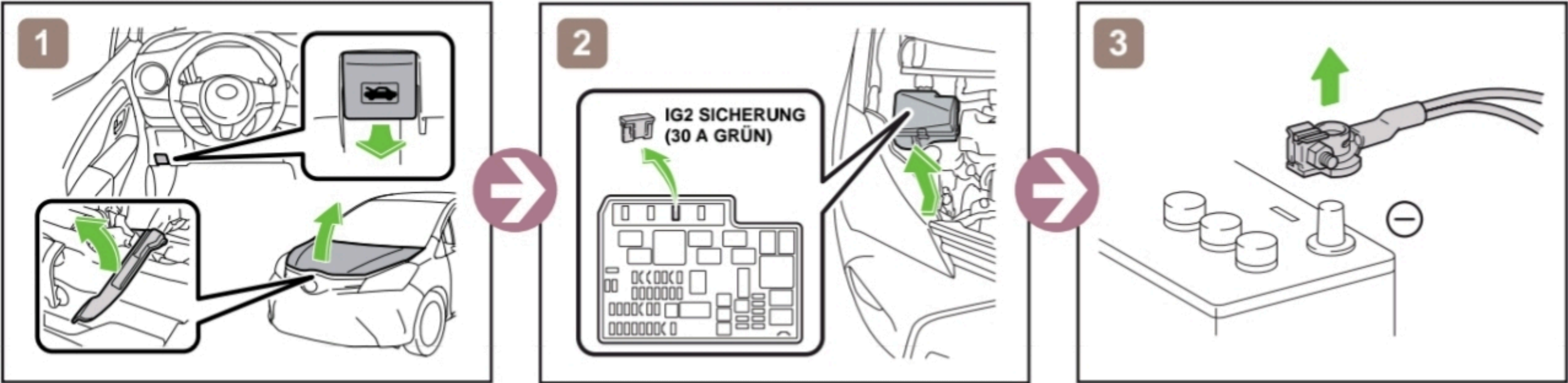
Toyota Yaris Hybrid
(XP13 M (a) 5-Türer, ab 07/2014)



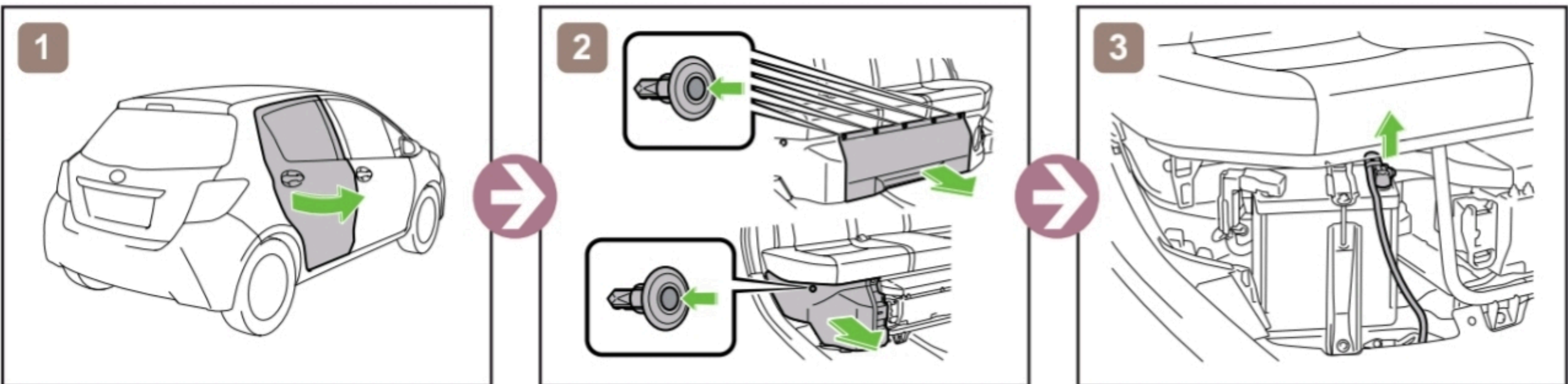
12 V Spannungsversorgung trennen



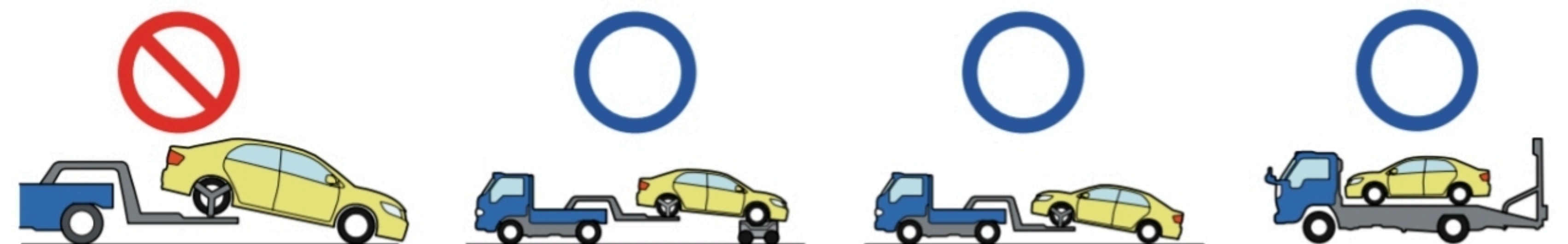
oder



Zugang 12 V Batterie



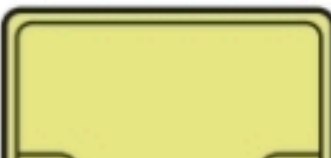

Hinweise zum Transport



Erkennungsmerkmale:

- Schriftzug „HYBRID“ auf der Heckklappe.
- „HYBRID“-Schriftzug an den Kotflügeln vorn.
- Schriftzug am Motor.
- Silber-blaues Markenemblem Front und Heck.



	<p>Anmerkungen:</p> <p>Bei Unfällen mit ausgelöstem Airbag ist die Hochvoltanlage spannungsfrei.</p> <ul style="list-style-type: none">• Zündung ausschalten.• 12-Volt-Batterie: Minus-Pol trennen. <p>Bei Unfällen mit nicht ausgelöstem Airbag.</p> <ul style="list-style-type: none">• Zündung ausschalten.• 12-Volt-Batterie: Minus-Pol trennen.
	<p>Lebensgefahr!</p> <p>Hochvoltbauteile nicht berühren!</p>

Die Hochvoltbatterie befindet sich unter der Rücksitzbank.
Kennzeichnung der Hochvoltbatterie:

