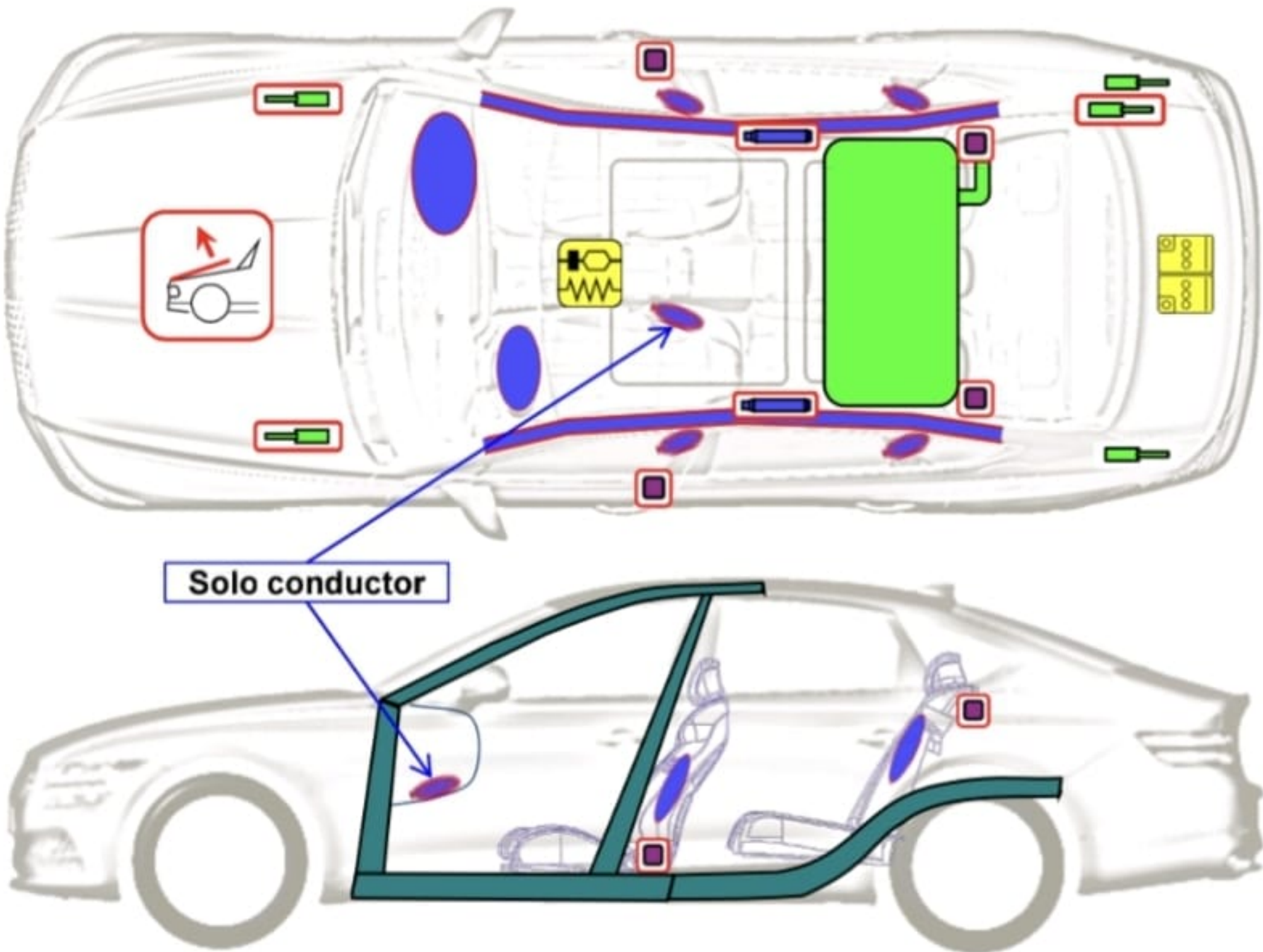




**Genesis G80**  
Sedán, 4 puertas  
Desde marzo de 2020



Reservado para orificios (versión en papel)

	Airbag		Inflador de gas almacenado		Pretensor del cinturón de seguridad		Unidad de control SRS		Sistema activo de protección del peatón
	Sistema Automático de protección antivuelco		Resorte de gas/ Muelle precargado		Zona de alta potencia		Zona que necesita especial atención		
	Baja tensión de batería		Ultra condensador, baja tensión		Depósito de combustible		Depósito de gas		Válvula de seguridad
	Baterías de alta tensión		Cable/pieza de alta tensión		Dispositivo de alto voltaje que desconecta el alto voltaje		Caja de fusibles de alto voltaje		Ultra condensador, alta tensión
		ID n.º		Versión n.º		Fecha de versión		Página	
		KMT-RG3-RSI-03-202101		03		01/2021		1 de 4	



## 1. Identificación / Reconocimiento

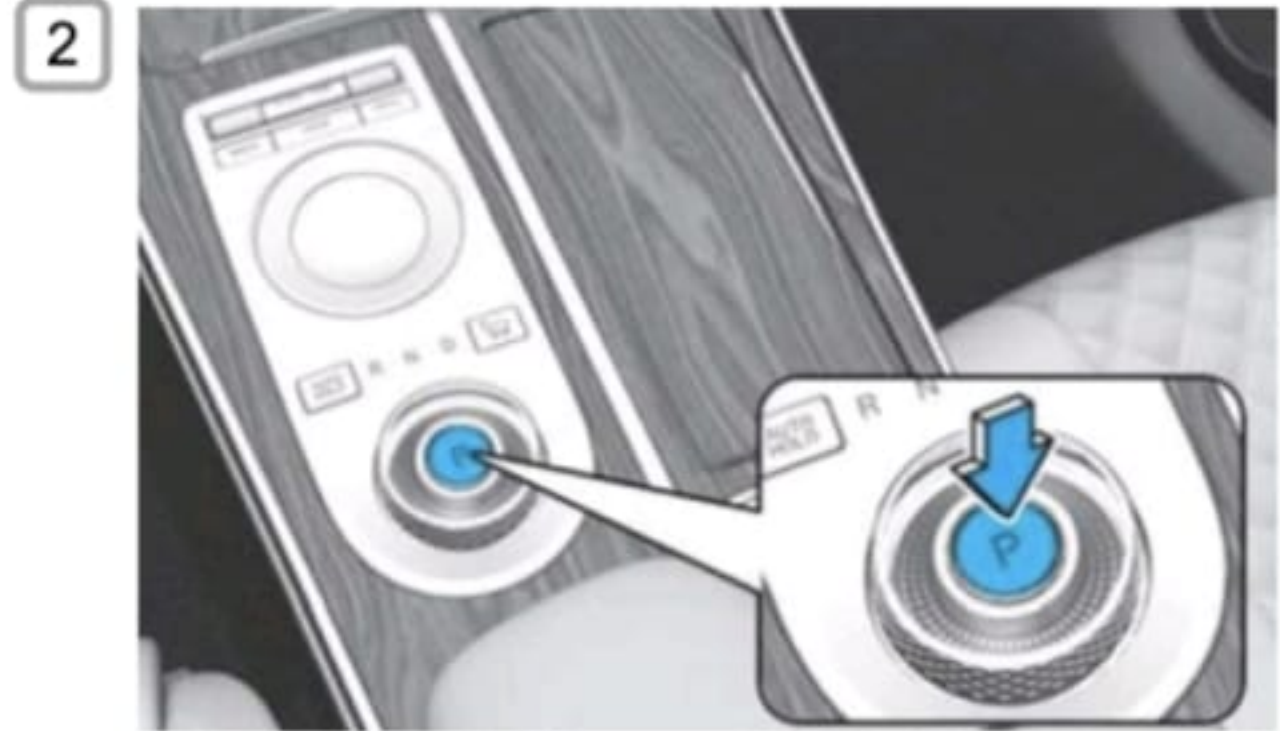


## 2. Inmovilización / Estabilización / Elevación

### ■ Inmovilización

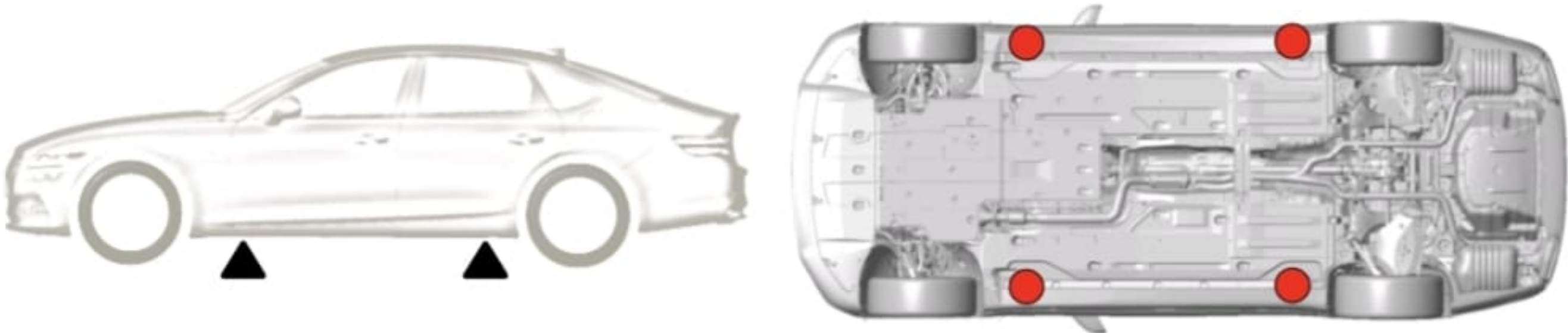


1. Calce las ruedas y tire del interruptor para accionar el freno de estacionamiento.



2. Para vehículos de transmisión automática, ponga la marcha en park (P).

### ■ Posiciones de elevación en los bajos del automóvil: ●



	ID n.º	Versión n.º	Fecha de versión	Página
	KMT-RG3-RSI-03-202101	03	01/2021	2 de 4



3. Desactivar riesgos directos / normativas de seguridad

■ Acceso a la batería



1. Para abrir el maletero eléctrico, mantenga presionado el botón de apertura del mismo ubicado en el tablero de instrumentos.

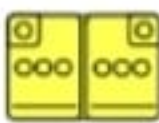


1. Presione el botón de apertura del maletero ubicado en su parte exterior, y utilice la llave inteligente para abrir el maletero eléctrico.



2. Para acceder a la batería, retire la hebilla (A) y suelte la tapa (B).

■ Procedimiento de desactivación



- 1) Apague el interruptor de encendido
- 2) Desconecte el terminal negativo (-)
- 3) Desconecte el terminal positivo (+)

4. Acceso a los ocupantes

Vidrios:

- 1: Laminados
- 2+3: Templados (Estándar)  
Laminados (Opcional)
- 4+5: Templados



Acero endurecido:



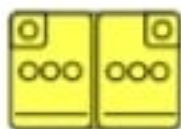
5. Almacenamiento de energía / líquidos / gases / sólidos

■ Depósito de combustible

65ℓ

65ℓ

■ Batería



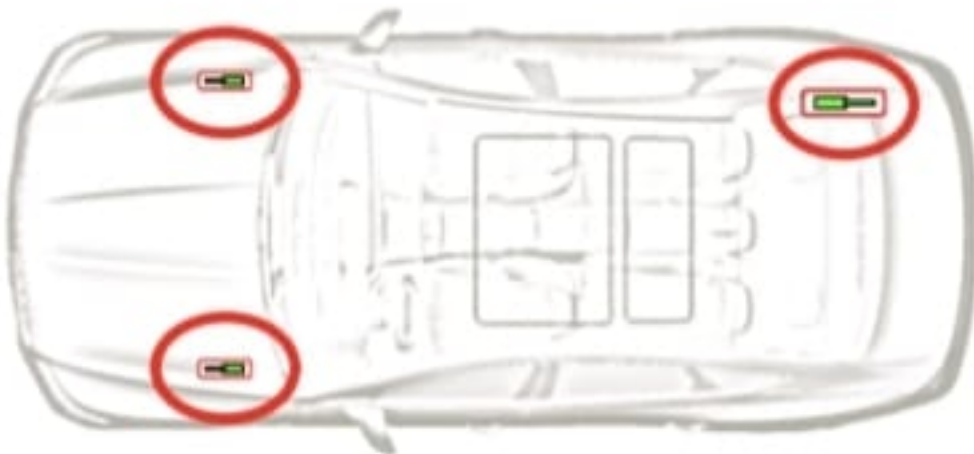
12 V

	ID n.º	Versión n.º	Fecha de versión	Página
	KMT-RG3-RSI-03-202101	03	01/2021	3 de 4

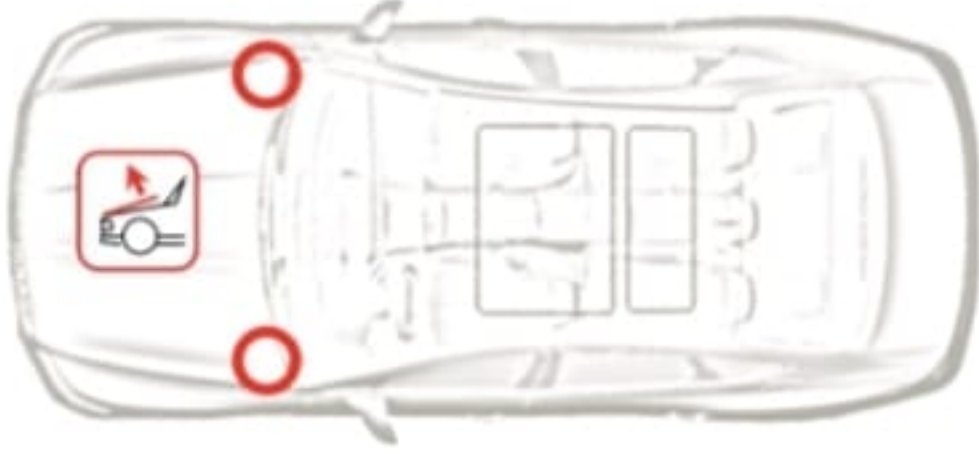


6. En caso de incendio

Resorte de gas  
➔ Riesgo de efecto misil

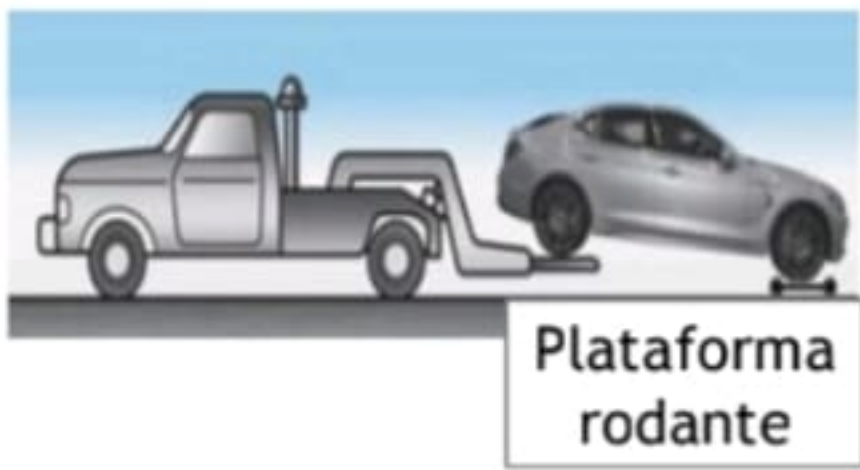
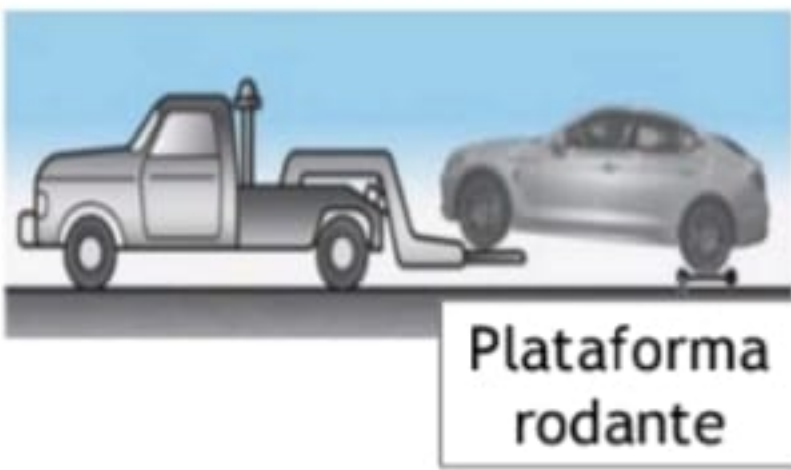


Sistema activo de protección del peatón  
➔ Accionadores pirotécnicos



8. Remolque / Transporte / Almacenamiento

Correcto:



Aviso: Un vehículo con tracción en las cuatro ruedas debe remolcarse con todas las ruedas levantadas del suelo, ya sea en un camión plataforma con grúa o empleando plataformas rodantes.

Incorrecto:



Aviso: No remolque con un equipamiento tipo eslinga. Utilice un elevador de ruedas o una plataforma. No remolque el vehículo con las ruedas traseras en el suelo, ya que esto puede causar daños en el vehículo.

	ID n.º	Versión n.º	Fecha de versión	Página
	KMT-RG3-RSI-03-202101	03	01/2021	4 de 4