

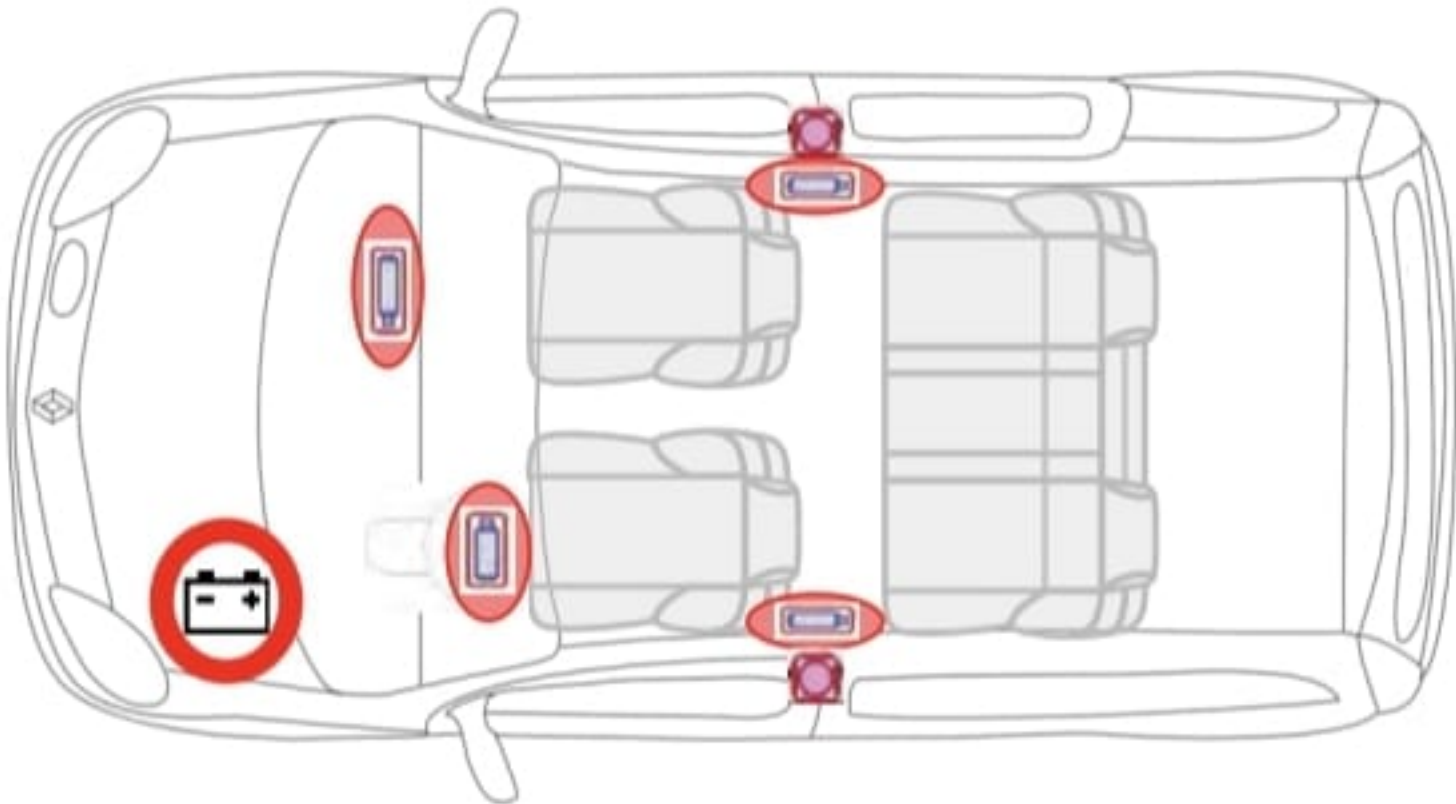
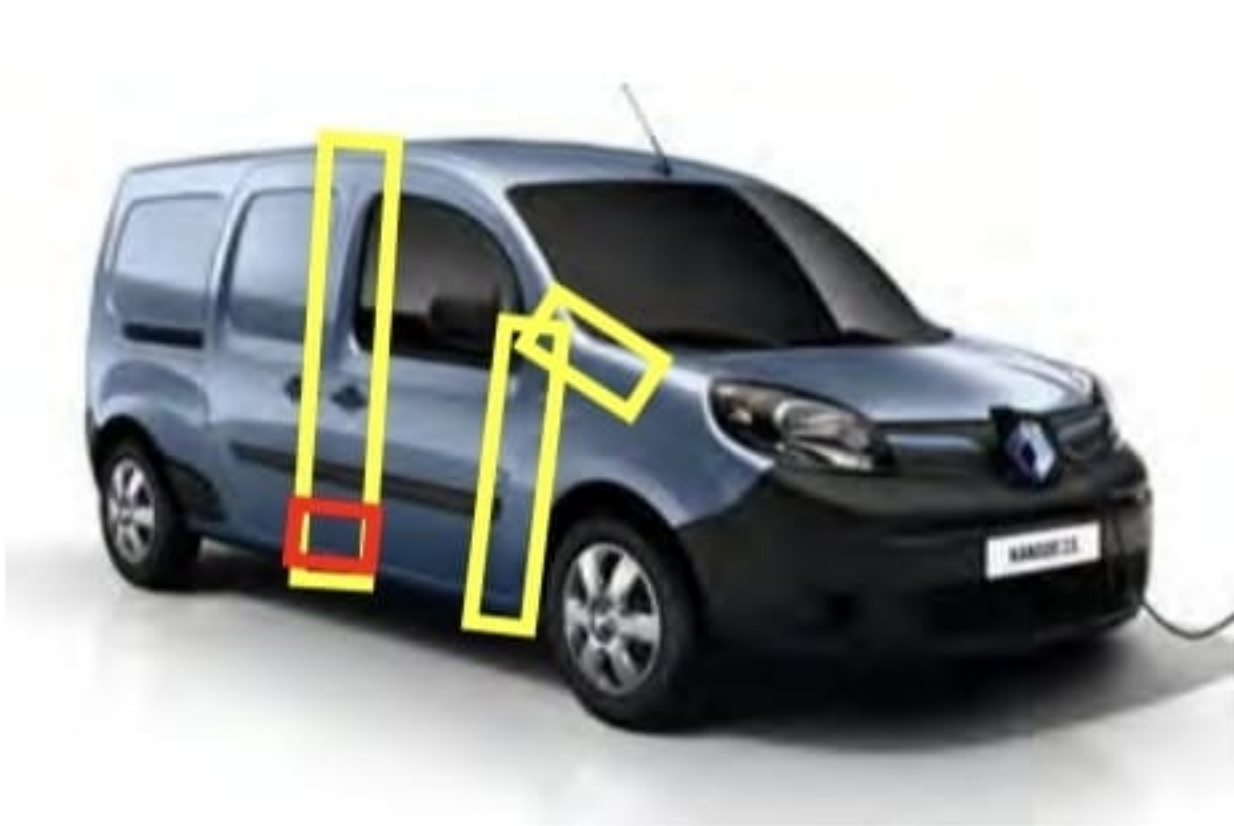


Renault



Kangoo Z.E.phase 2

	Énergie principale	Stop & Start	Hybridé électrique
Diesel			
Essence			
Electrique	Lithium-Ion		

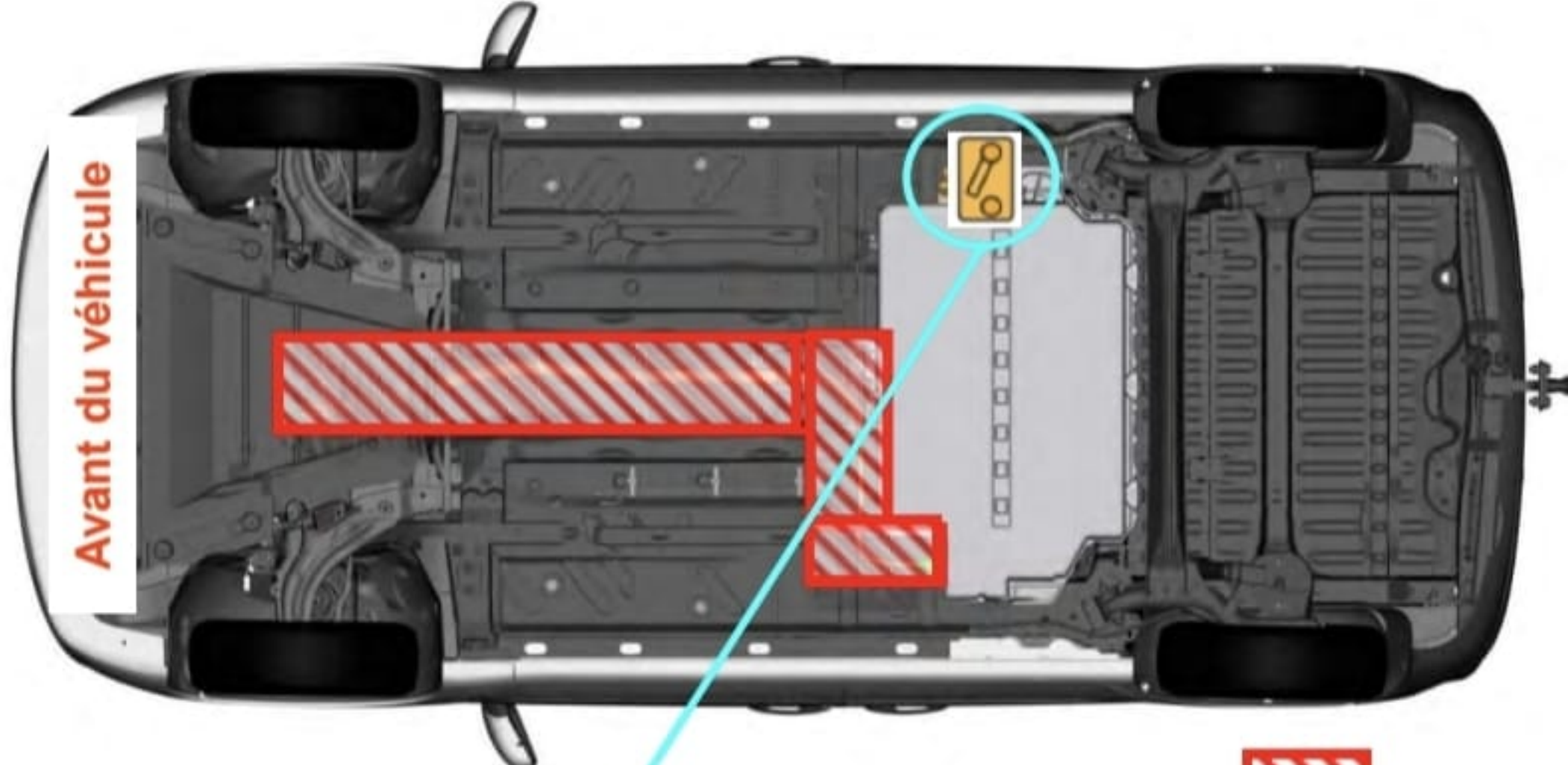


Légende


	Zone déconseillée		Cartouches pyrotechniques		Réservoir de carburant		Circuit Haute Tension
	Zone dangereuse		Airbag		Batterie Basse Tension annexe		Service Plug (coupure circuit Haute Tension)
	Couleur hachure = Danger spécifique à une énergie (cf. tableau ci-dessus)		Batterie Basse Tension alimentant la pyrotechnie				Batterie Haute Tension

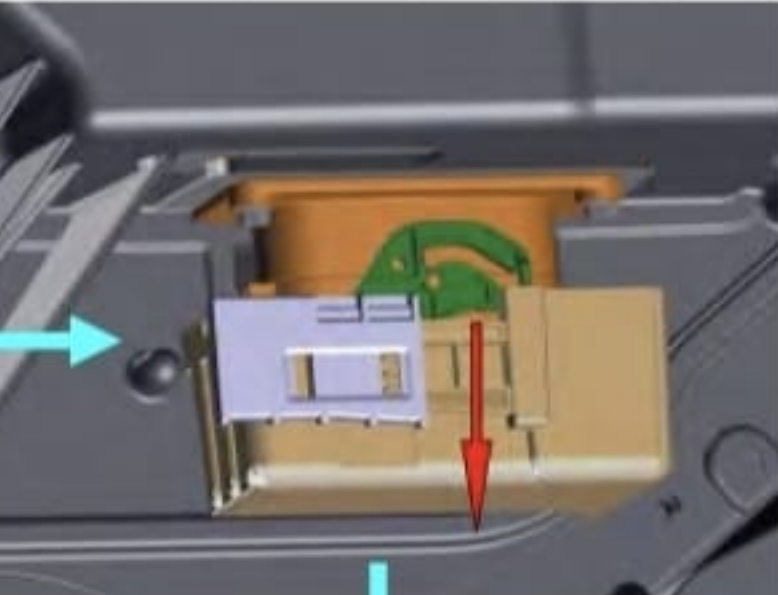
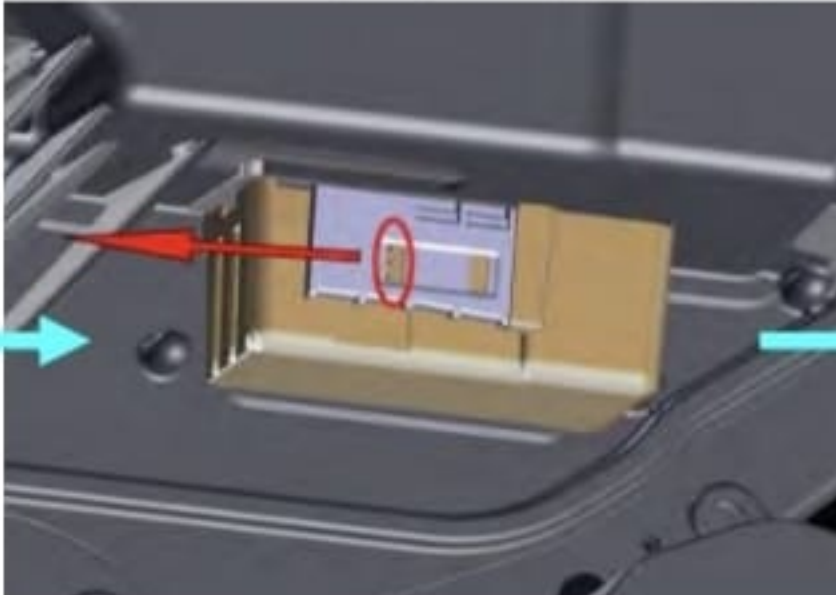
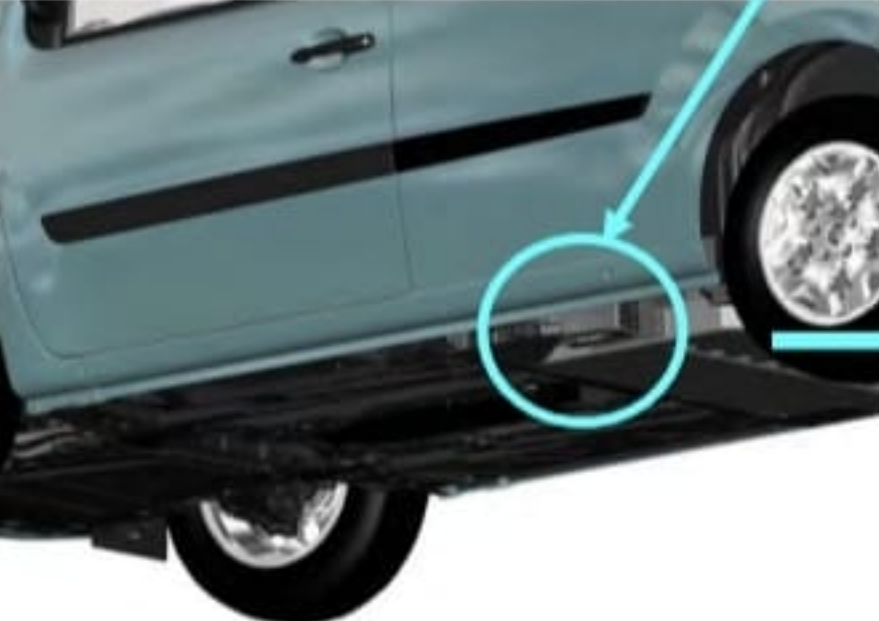
Marque	Modèle	Phase	Année de lancement	Référence interne	Date création	Date mise à jour	N° de version
Renault	Kangoo Z.E.ph 2	2	2013	RSE-FAD-X61-ph2-2013-v1	10/07/2013		1






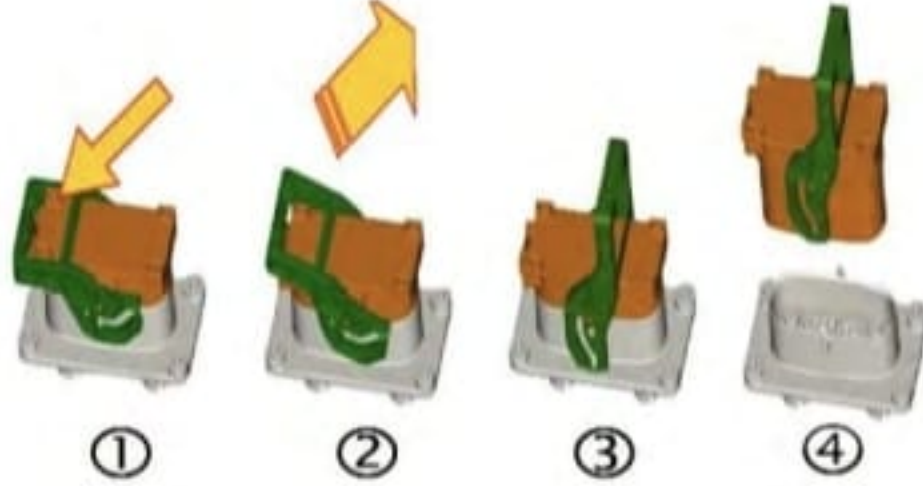
Avant du véhicule

 Zone de calage interdite





Tresse de masse, ne pas découper



Commentaires

- ✓ Véhicule à 2 ou 5 places
- ✓ Commande d'ouverture du capot coté conducteur en bas à gauche
- ✓ Batterie Lithium-ion 400V
- ✓ Trappe de charge dans le LOSANGE à l'avant du véhicule
- ✓ Le port des équipements individuels de protection est obligatoire lors d'une intervention
- ✓ Ne pas toucher ni découper les câbles 400V de couleur orange
- ✓ Ne JAMAIS découper la batterie de traction
- ✓ Cf. ERG pour la mise en sécurité du véhicule
- ✓ Lors d'un incendie, après extinction du véhicule, noyer la batterie de traction par arrosage abondant avec de l'eau.

Marque	Modèle	Phase	Année de lancement	Référence interne	Date création	Date mise à jour	N° de version
Renault	Kangoo Z.E.ph2	2	2013	RSE-FAD-X61-ph2-2013-v1	10/07/2013		1