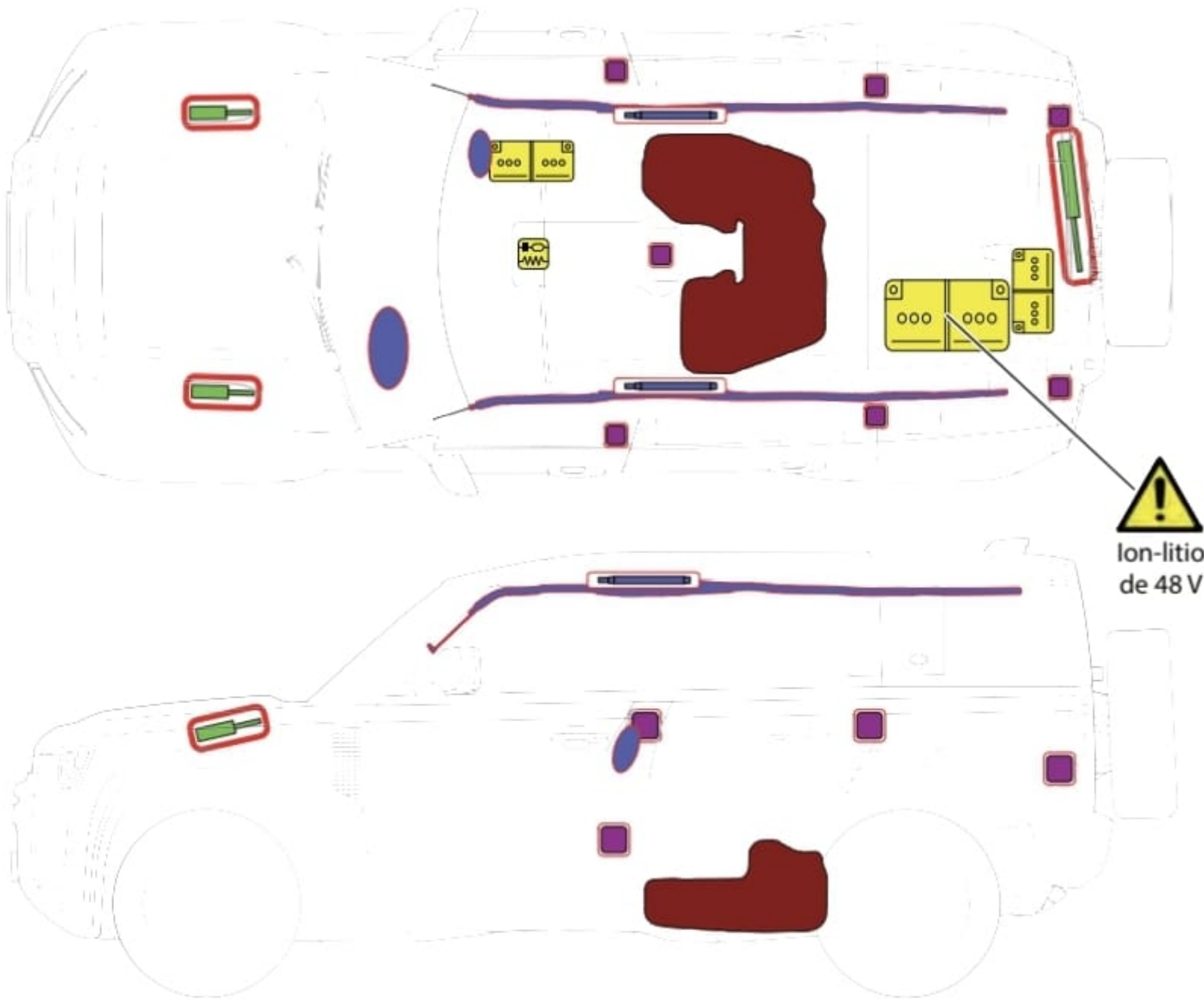




# Land Rover Defender MHEV



LAND ROVER DEFENDER (L663)  
110, 5 PUERTAS, MHEV  
2020 -



Ion-litio  
de 48 V

## Leyenda

	Airbag		Inflador de gas almacenado		Pretensor del cinturón de seguridad		Unidad de control SRS		Sistema de protección de los peatones activo
	Sistema automático de protección antivuelco		Amortiguador/muelle precargado		Zona de alta resistencia		Zona que requiere atención especial		
	Batería de baja tensión		Condensador de ultrabaja tensión		Depósito de combustible		Depósito de gasolina		Válvula de seguridad
	Banco de baterías de alta tensión		Cable/componente de alimentación de alta tensión		Desconexión de alta tensión		Caja de fusibles que desactiva el sistema de alta tensión		Condensador de ultraalta tensión

ID	Versión n.º	Página
ERG663M	1.0	1 de 5





# Land Rover Defender

## MHEV

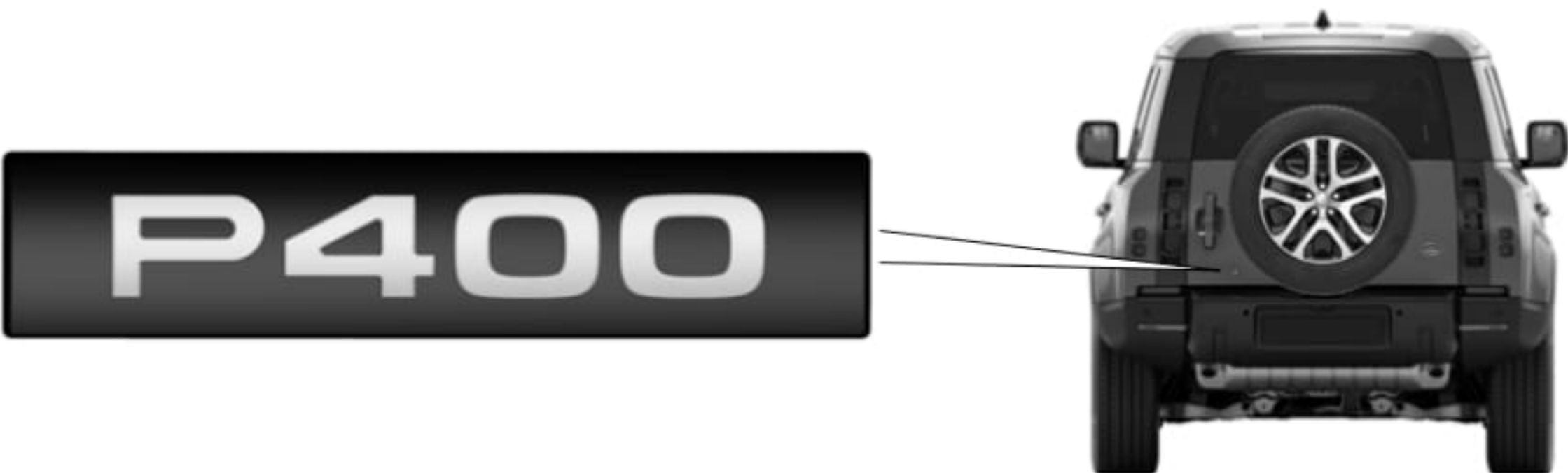


LAND ROVER DEFENDER (L663)  
110, 5 PUERTAS, MHEV  
2020 -



### 1. IDENTIFICACIÓN/RECONOCIMIENTO

Todos los modelos MHEV del Nuevo Defender se pueden identificar mediante el siguiente anagrama instalado en el vehículo.



### 2. INMOVILIZACIÓN/ESTABILIZACIÓN/ELEVACIÓN

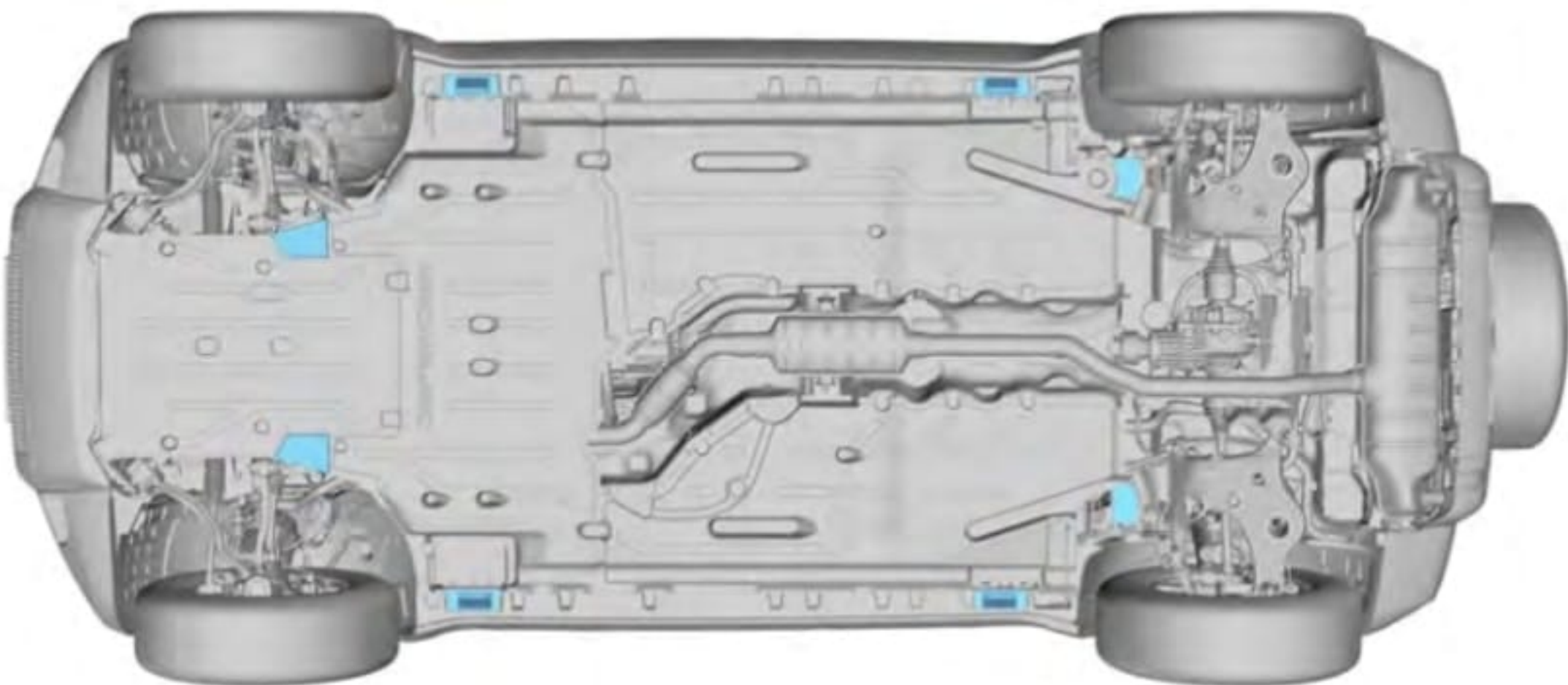
Inmovilización del vehículo

1. Calce las ruedas.
2. Pulse para seleccionar P. El testigo P se iluminará para confirmar la selección.
3. Pulse el interruptor del EPB para activar el freno de estacionamiento eléctrico. El testigo de EPB se iluminará para confirmar la selección.



Elevación del vehículo con gato y con elevador.

Eleve el vehículo utilizando únicamente los puntos de apoyo que se muestran en la siguiente ilustración.



No coloque estructuras de soporte como bloques de madera o bolsas de aire para rescate debajo del sistema de escape o del sistema de combustible. Si lo hace, podrían producirse fugas de combustible o un incendio.

ID	Versión n.º	Página
ERG663M	1.0	2 de 4





# Land Rover Defender

## MHEV



LAND ROVER DEFENDER (L663)  
110, 5 PUERTAS, MHEV  
2020 -



### 3. NORMATIVAS DE SEGURIDAD/DESACTIVACIÓN DE PELIGROS DIRECTOS

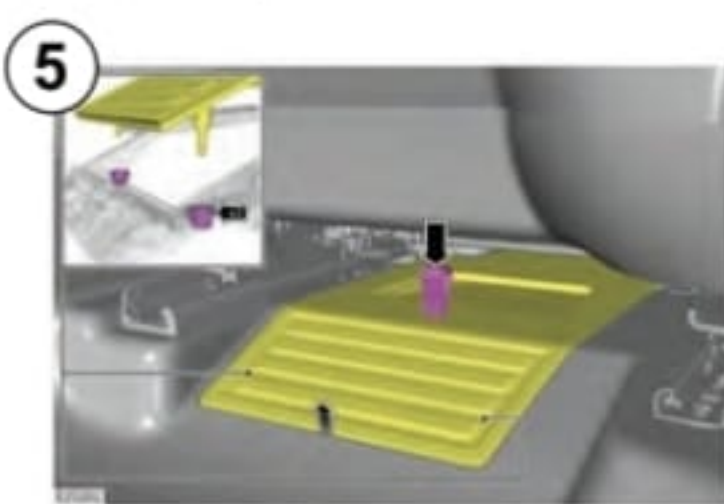
Realice el procedimiento para apagar completamente el vehículo.

- 1. Quite el contacto. (Volante a la izquierda)
- 2. Quite el contacto. (Volante a la derecha)
- 3. Retire todas las llaves inteligentes del vehículo y guárdelas a una distancia de al menos 5 metros.



Acceso a la batería de 12 V.

- 4. Mueva el asiento derecho hacia delante.
- 5. Retire el panel de acceso a la batería de arranque.
- 6. Desconecte la batería de arranque.



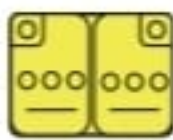
### 4. ACCESO A LOS OCUPANTES

Laminado

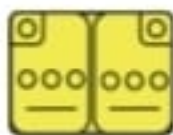


Endurecido

### 5. ENERGÍA/LÍQUIDOS/GASES/SÓLIDOS ALMACENADOS



Batería de 12 V



Batería de 48 V



Depósito de combustible





# Land Rover Defender

## MHEV



LAND ROVER DEFENDER (L663)  
110, 5 PUERTAS, MHEV  
2020 -



### 6. EN CASO DE INCENDIO

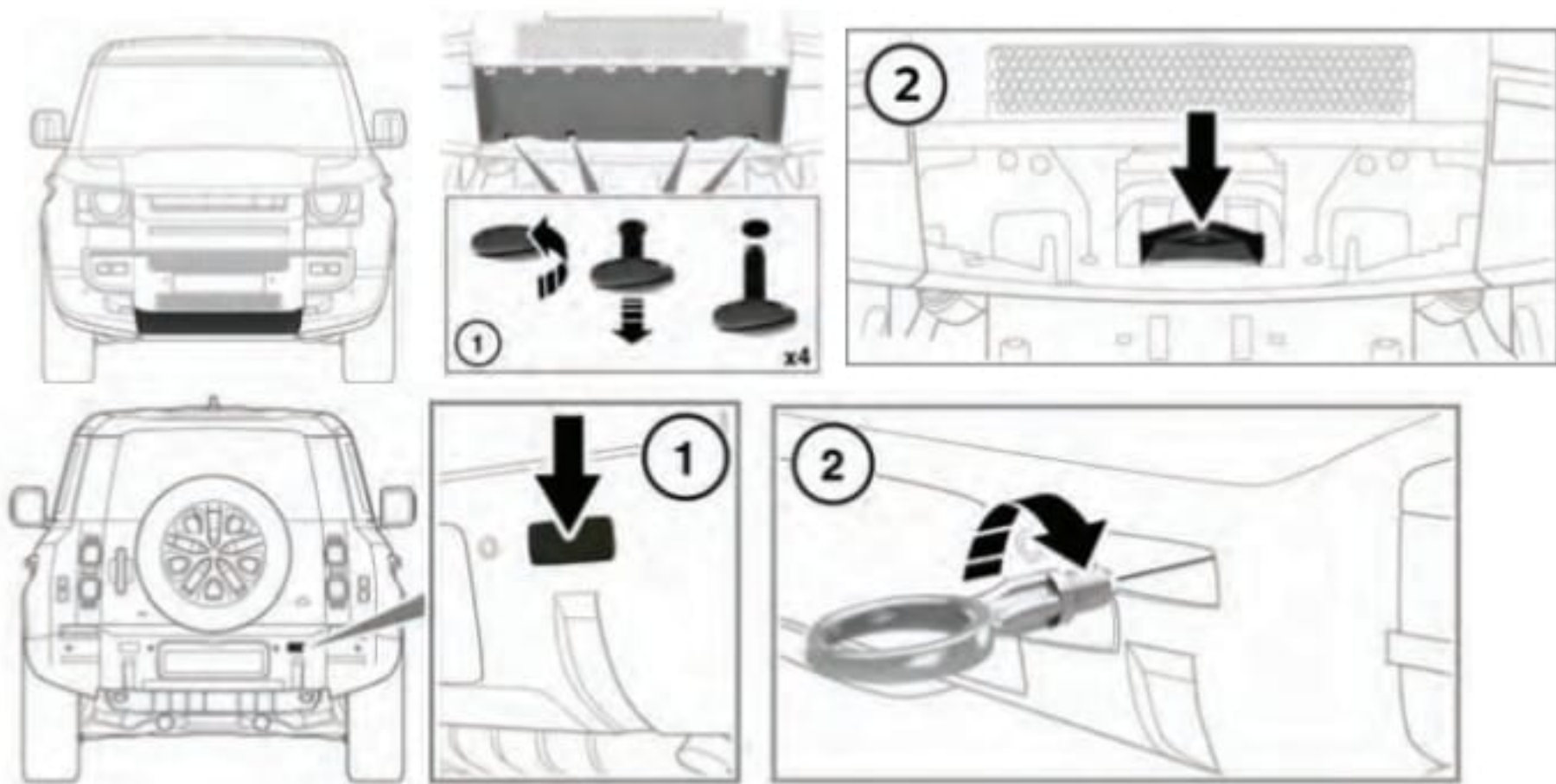
Los incendios en vehículos pequeños se pueden extinguir siguiendo los métodos habituales.



### 7. EN CASO DE INMERSIÓN

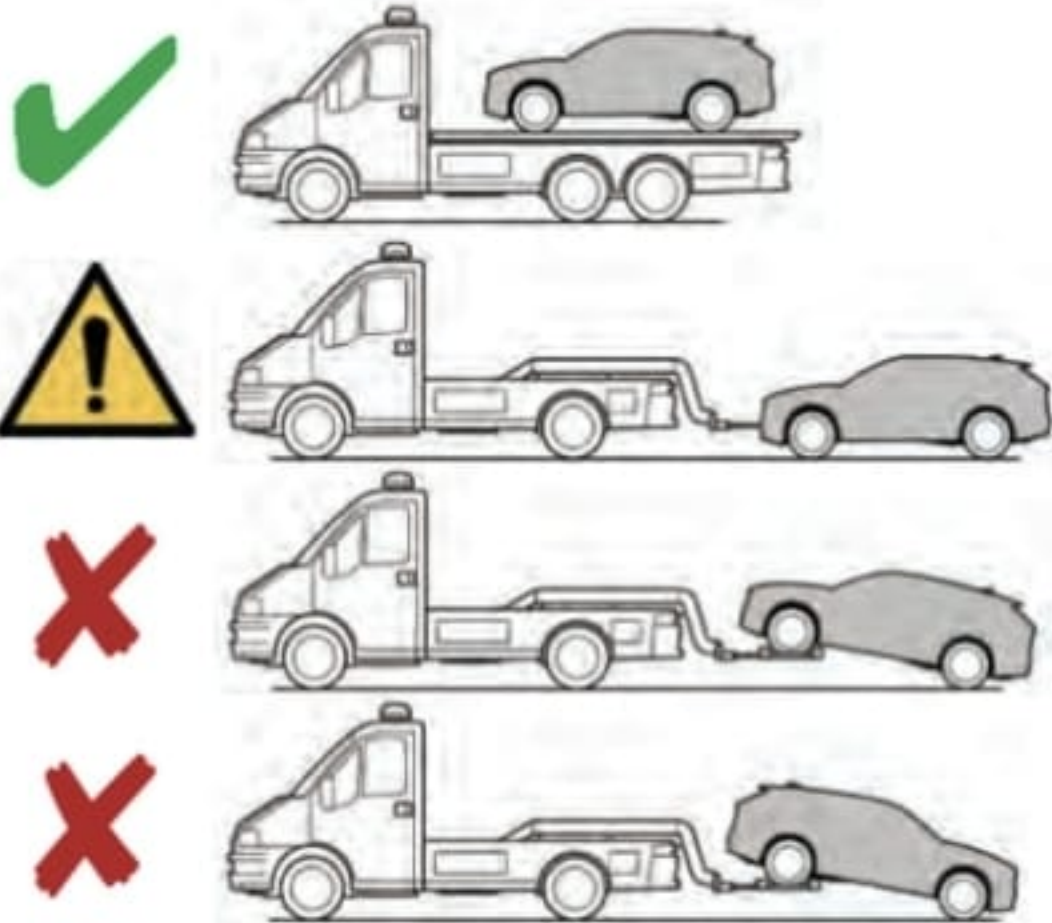
Trabaje en el vehículo solo después de haberlo retirado del agua.

### 8. REMOLQUE/TRANSPORTE/ALMACENAMIENTO



- 1. Quite los 4 clips y empuje la cubierta hacia delante desde la esquina inferior trasera.
- 2. La argolla de remolque está situada en el centro de la zona que se muestra.

- 1. Retire la cubierta del paragolpes.
- 2. Atornille la argolla de remolque en la abertura.



- No remolque el vehículo sobre las cuatro ruedas a menos que sea esencial.
- No remolque el vehículo durante más de 50 km (30 millas). No supere los 50 km/h (30 mph)

### 9. INFORMACIÓN ADICIONAL IMPORTANTE

Para conocer más detalles, consulte los procedimientos de TOPIx:  
<https://topix.jaguar.jlrext.com/>

### 10. EXPLICACIÓN DE LOS PICTOGRAMAS UTILIZADOS



Aviso general



Explosivo



Corrosivo



Peligroso para la salud de las personas



Toxicidad elevada

ID	Versión	Página
ERG663M	1.0	4 de 4