



Kia Niro Hybrid



Kia NIRO híbrido
CUV, 5 puertas
Desde abril de 2022

Solo en el lado del conductor

Opcional

240 V Li-ion

	Airbag		Generador de gas		Pretensores de los cinturones de seguridad		Módulo de control SRS		Sistema activo de protección para peatones
	Sistema automático de protección contra el vuelco		Amortiguador de gas / Muelle precargado		Zona de alta resistencia		Zona que necesita una atención particular		Componente de alto voltaje
	Batería de bajo voltaje		Ultracondensador de bajo voltaje		Depósito de combustible		Depósito de gas		Valor de seguridad
	Batería de alto voltaje		Cableado de alto voltaje		Dispositivo de alto voltaje que desconecta el alto voltaje		Caja de fusibles de alto voltaje		Supercondensador de alto voltaje



1. Identificación / reconocimiento

Emblema de la marca



Emblema de la marca



Nombre del modelo de vehículo



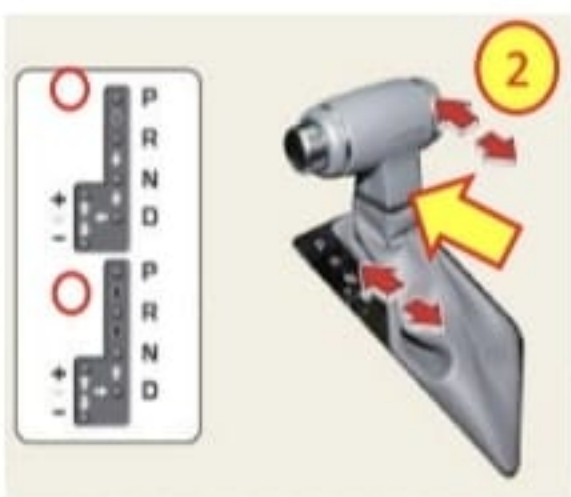
Híbrido



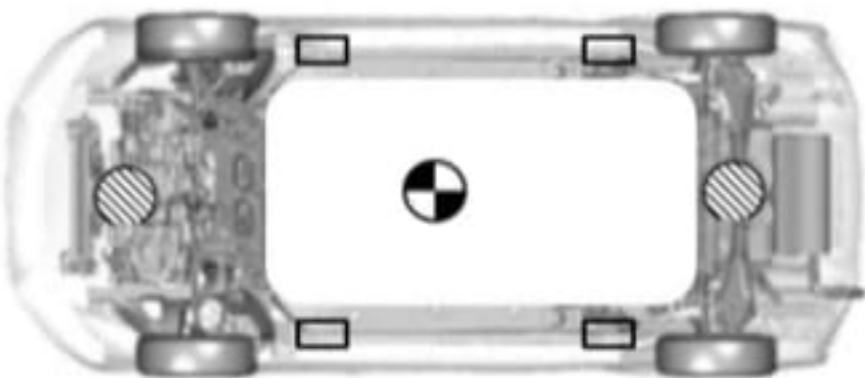
2. Inmovilización / estabilización / elevación

■ Inmovilización

1. Interruptor EPB (freno de mano electrónico)
2. En vehículos automáticos, mueva la palanca de cambio o cambie el botón selector a la posición de aparcamiento (P).



■ Puntos de elevación bajo el vehículo:



- ☐ POSICIÓN DE GATO ELEVADOR
- ☒ POSICIÓN DE SOPORTE
- ☒ CENTRO DE GRAVEDAD DEL VEHÍCULO

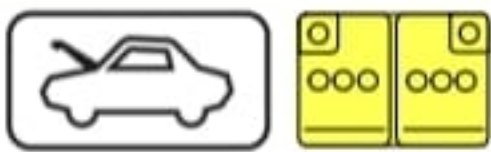
Para estabilizar el vehículo, bloquéelo en cuatro puntos colocando bloques de madera u objetos similares justo debajo de los pilares delantero y trasero.



No coloque estructuras de apoyo como bloques de madera o bolsas de elevación de aire bajo el sistema de escape, el sistema de combustible o el cableado de alto voltaje. De lo contrario se podrían producir incendios, descargas eléctricas o fugas de gas.

3. Control de riesgos directos / normas de seguridad

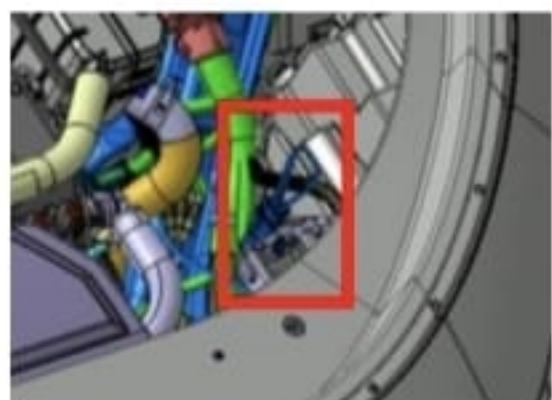
■ Acceso a la batería



1. Tire de la palanca de apertura (①) para desbloquear el capó. El capó deberá abrirse saltando ligeramente.

2. Eleve el capó levemente, presione el pestillo auxiliar del área central (②) hacia arriba y levante el capó.

Apague el interruptor de encendido y desconecte la clavija auxiliar positiva (+) de la batería de 12 V (A).



Desconecte la clavija de bloqueo de servicio de alto voltaje (A).



Extraiga la banqueta de los asientos traseros (A).



Quite el fiador de la placa del umbral de las puertas traseras (A).



Hallará los conductos de entrada y salida y el sistema de batería del vehículo híbrido.

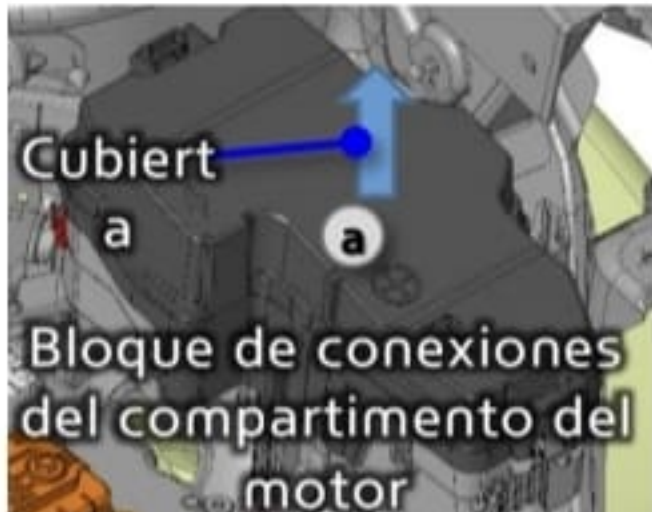
■ Procedimiento de desactivación Batería de alto voltaje



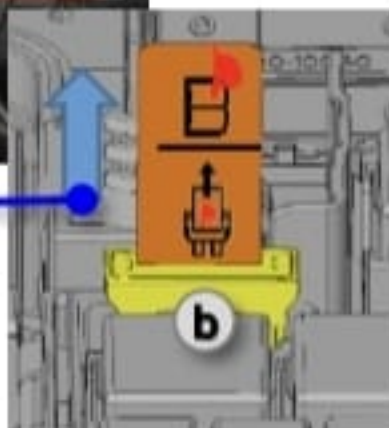
① Levante el capó

② Abra la cubierta del bloque de conexiones del compartimento del motor (a)

③ Tire de la clavija de bloqueo de servicio (b)



Tirar de la clavija



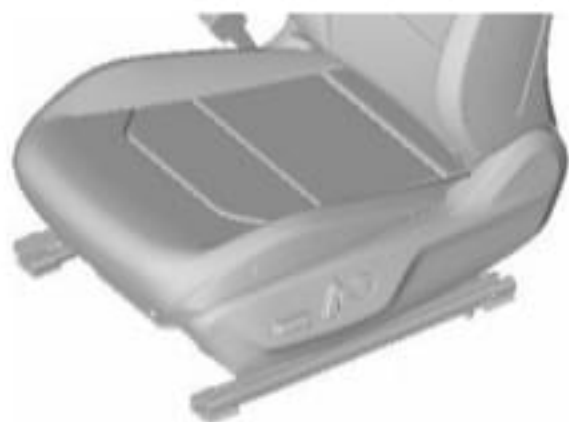
• Ubicación: bajo el segundo asiento

• Para desconectar la batería de 12 V y la batería de alto voltaje, proceda del modo siguiente:

- ① Espere unos 10 minutos tras haber apagado el motor.
- ② Desconecte la clavija auxiliar (+) de 12 V en el compartimento del motor.
- ③ Desconecte la clavija de bloqueo de servicio de alto voltaje en el compartimento del motor.
- ④ Desconecte la clavija (+) de 12 V y las clavijas (-) y (+) de alto voltaje situadas bajo el asiento trasero.
- ⑤ Desconecte la clavija BMS EXTN.

4. Acceso para los ocupantes

■ Ajuste de los asientos



■ Ajuste de la columna de dirección



■ Vidrio

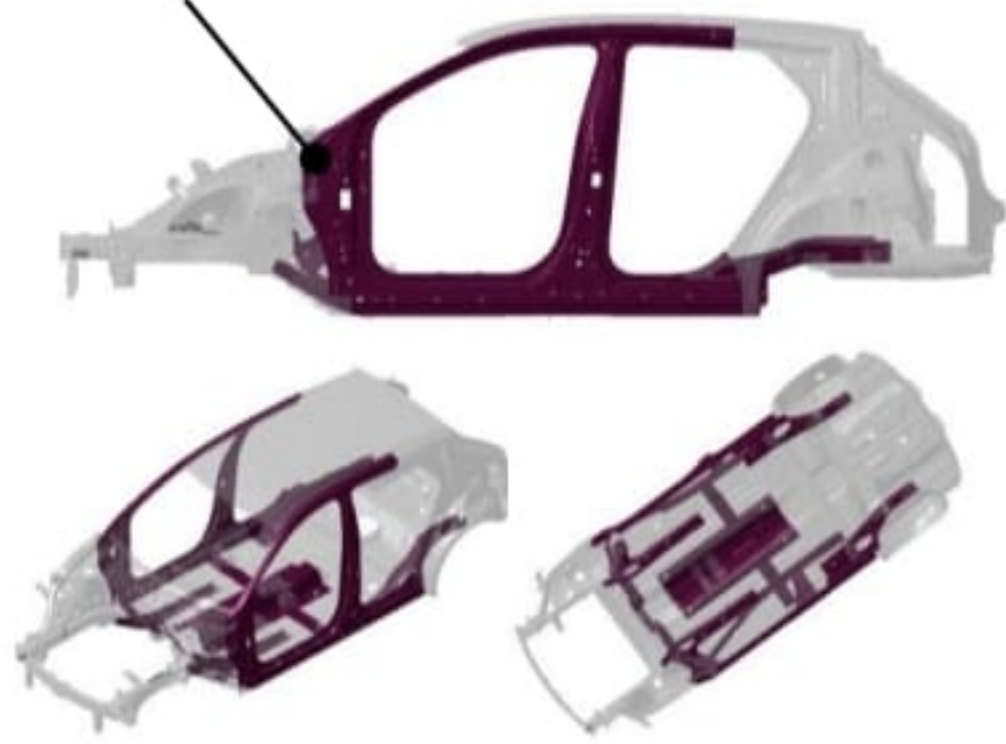
1: Laminado

2-4: Templado



■ Carrocería

Acero endurecido





5. Almacenamiento de energía / líquidos / gases / sólidos

		máx. 42 l
		12 V
		240 V



Si se produce una fuga de refrigerante en el paquete de batería, la batería podría volverse inestable y existiría riesgo de calentamiento excesivo. Compruebe la temperatura del paquete de batería con una cámara térmica.



6. En caso de incendio



Utilizar gran cantidad de agua

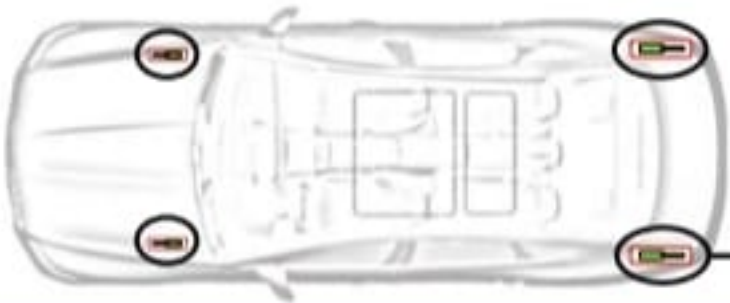


¡REENCENDIDO DE LA BATERÍA!

■ Amortiguador de gas



Riesgo de “efecto misil” en capó y maletero.



Sólo portón trasero manual

7. En caso de inmersión



No toque ningún componente o cable de alto voltaje –incluyendo el interruptor de corte de alto voltaje–, ya que ello supone un riesgo de electrocución. Trabaje en el vehículo solo una vez que este se haya extraído del agua.

8. Remolque / transporte / almacenamiento

Correcto:



Plataforma rodante



Plataforma rodante

Nota: el vehículo AWD (All Wheel Drive o de tracción integral) debe ser remolcado con todas las ruedas separadas del suelo, ya sea en un camión remolcador de cama baja o utilizando plataformas rodantes.

Incorrecto:

