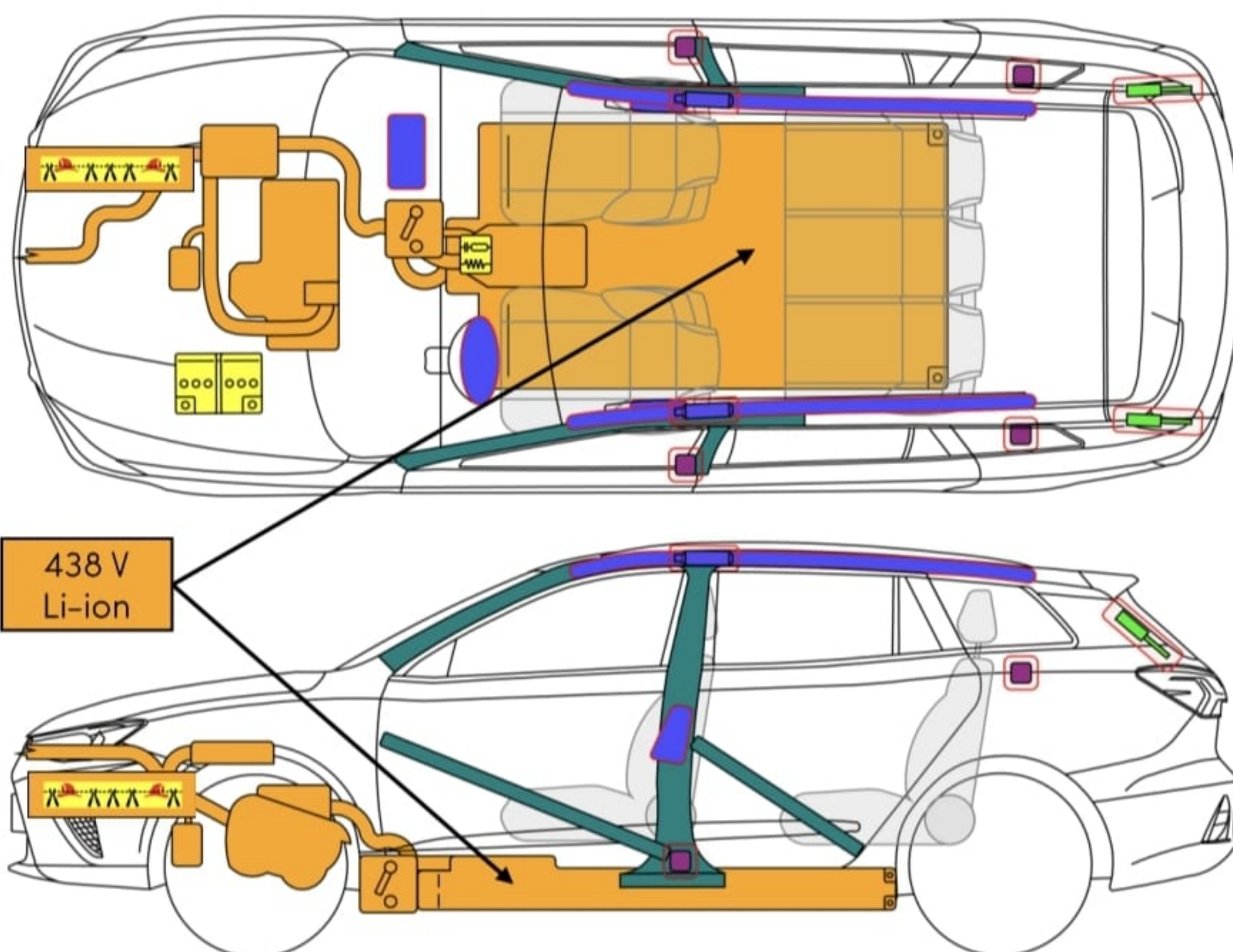




# MG 5



**MG5 Electric**  
**Type: 5dr Wagon**  
**(2022 - )**



Airbag



Gasgenerator



Gurtstraffer



SRS Steuergerät



Aktives Fußgänger-schutzsystem



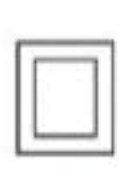
Automatisches Überroll-Schutzsystem



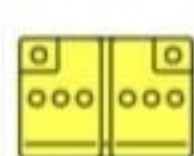
Gasdruckdämpfer / vorgespannte Feder



Karosserie-Verstärkung



Bereich Bedarf besonderer Aufmerksamkeit



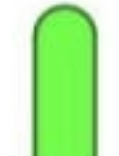
Niedervolt-Batterie



Niedervolt-Kondensator



Treibstofftank



Gastank



Sicherheits-ventil



Hochspannungs-Batterie



Hochspannungs-kabel/-Komponente



Hochvolt-Trennstelle



Sicherung zur Abschaltung der Hochspannung



Hochspannungs-kondensator



Kabeltrennstelle

MG in Zusammenarbeit mit Moditech Rescue Solutions B.V.

Dokument Nr.

MG5-Electric-DE

Version Nr.

1.0

Versionsdatum

01/2022

Seite Nr.

1 / 5





MG5 Electric Type: 5dr Wagon (2022 - ) – Zusätzliche Seiten

1. Identifizierung / Erkennung



FEHLENDES MOTORGERÄUSCH BEDEUTET NICHT, DASS DER MOTOR DES FAHRZEUGS AUS IST. DAS FAHRZEUG KANN SICH SO LANGE LAUTLOS BEWEGEN, BIS DAS FAHRZEUG AUSGESCHALTET IST.

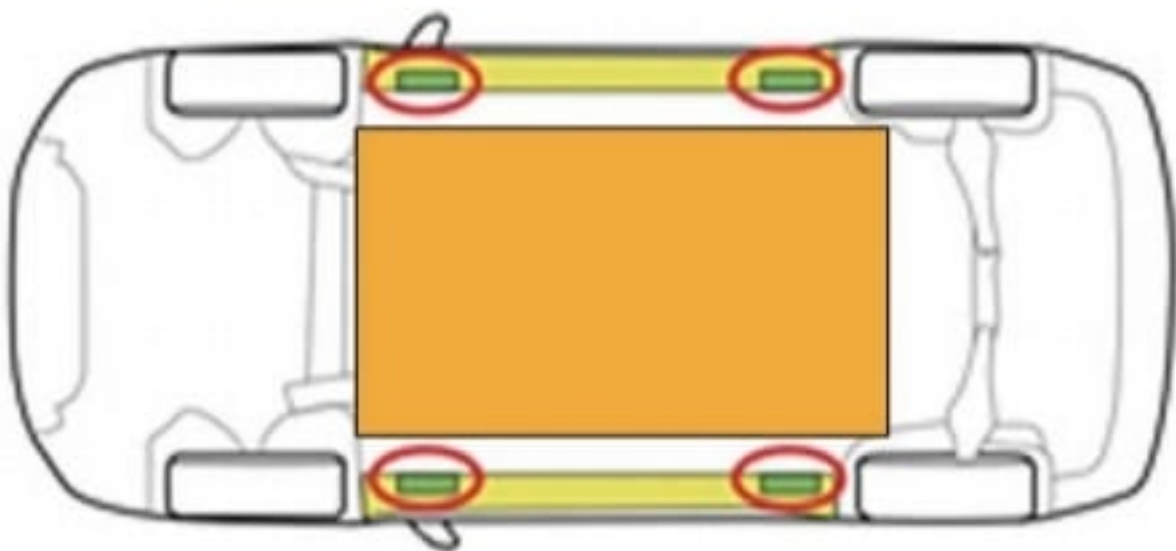


2. Immobilisieren / stabilisieren / Anheben

- Fahrzeug immobilisieren:
1. Räder verkeilen und Feststellbremse betätigen.
  2. P Taste einmal betätigen für Stellung P.



- Hebepunkte:
- Vorgesehene Hebepunkte;
  - Hochvoltbatterie;



3. Direkte Gefahren ausschalten / Sicherheitsbestimmungen

1. Deaktivierung eines Hochvoltsystems, Fahrzeug stromlos schalten, wenn die 'Ready' Anzeige leuchtet



MG in Zusammenarbeit mit Moditech Rescue Solutions B.V.	Dokument Nr.	Version Nr.	Versionsdatum	Seite Nr.
	MG5-Electric-DE	1.0	01/2022	2/ 5





MG5 Electric Type: 5dr Wagon (2022 - ) – Zusätzliche Seiten

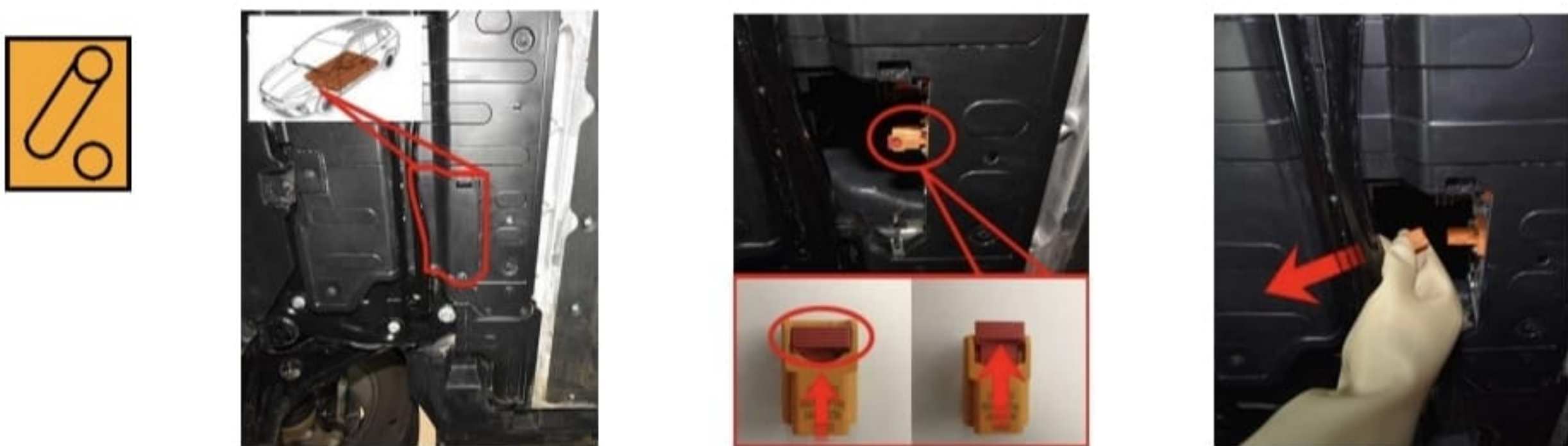
2a. 12-V-Batterie abklemmen



2b. Deaktivierung eines Hochvoltsystems, als Alternative zu 2a



2c. Deaktivierung eines Hochvoltsystems, als Alternative zu 2a und 2b



**Sicherheitshinweise:**  
Orange Hochvoltkabel oder Hochvoltkomponenten nicht berühren, beschädigen oder öffnen.  
Im Fall eines Unfalls mit Gurtstraffer Aktivierung / Airbag Auslösung, wird das Hochvoltssystem automatisch abgeschaltet. Bei angeklemmter 12V Batterie sind die Rückhaltesysteme noch aktiv.

4. Zugang zu den Insassen

Hochfester Stahl in Fahrzeug



Ultrahochfester  
Stahl  
Schnittverbots-  
zonen

Glasarten:

- A. Verbundsicherheitsglas.
- B. Einscheibensicherheitsglas.







MG5 Electric Type: 5dr Wagon (2022 - ) – Zusätzliche Seiten

Sitzverstellung



Lenksäulenverstellung



5. Gespeicherte Energie / Flüssigkeiten / Gase / Feststoffe

	438V	
	12V	
	R-1234yf 620 g	

6. Im Brandfall



REICHLICH WASSER VERWENDEN



POTENZIELLE GEFAHR DER WIEDERENTZÜNDUNG DER HV-BATTERIE / VERZÖGERTER BRAND!



Falls konventionelles Kühlmittel (leerer Ausgleichbehälter) aus der Hochvolt (HV) Batteriekühlsystem ausläuft, kann die HV-Batterie instabil werden und es droht thermisches Durchgehen. Ein Anstieg der HV-Batterietemperatur könnte ein Hinweis auf thermisches Durchgehen sein.



7. Im Wasser

- Im Wasser besteht durch das Hochvoltsystem kein erhöhtes Stromschlagrisiko;
- Wenn möglich, das Fahrzeug aus dem Wasser entfernen und mit dem Deaktivierungsverfahren für dieses Fahrzeug anfangen (siehe Kapitel 3).





MG5 Electric Type: 5dr Wagon (2022 - ) – Zusätzliche Seiten

8. Abschleppen / Transport / Lagerung

Lagerung Abschlepphaken



Position vorderer Abschlepphaken



Position hinterer Abschlepphaken

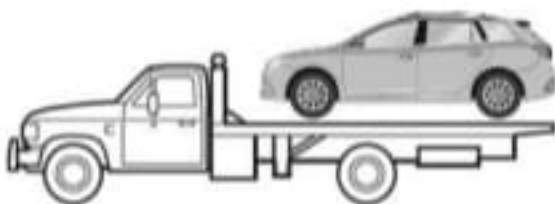


STELLEN SIE DAS FAHRZEUG UNTER FREIEM HIMMEL IN SICHEREM ABSTAND VON ≥ 5 M RUNDHERUM ZU ANDEREN OBJEKTEN / FAHRZEUGEN AB.

POTENZIELLE GEFAHR DER WIEDERENTZÜNDUNG DER HV-BATTERIE / VERZÖGERTER BRAND!



Abschleppen



10. Erläuterung der verwendeten Piktogramme

	Smart-Schlüssel entfernen		Entflammbarkeitsgefahr
	Warnung Hochvolt		Gefahr für menschliche Gesundheit
	Vorsicht		Risiko einer akuten Toxizität
	Gefährliche Spannung		Explosionsgefahr
	Klimaanlagen-komponente		Gefahr von ätzenden Stoffen
	Elektrofahrzeug		Verwenden Sie Wasser, um Feuer zu löschen
	IR-Wärmebildkamera benutzen		Motorhaube
			Kofferraum