

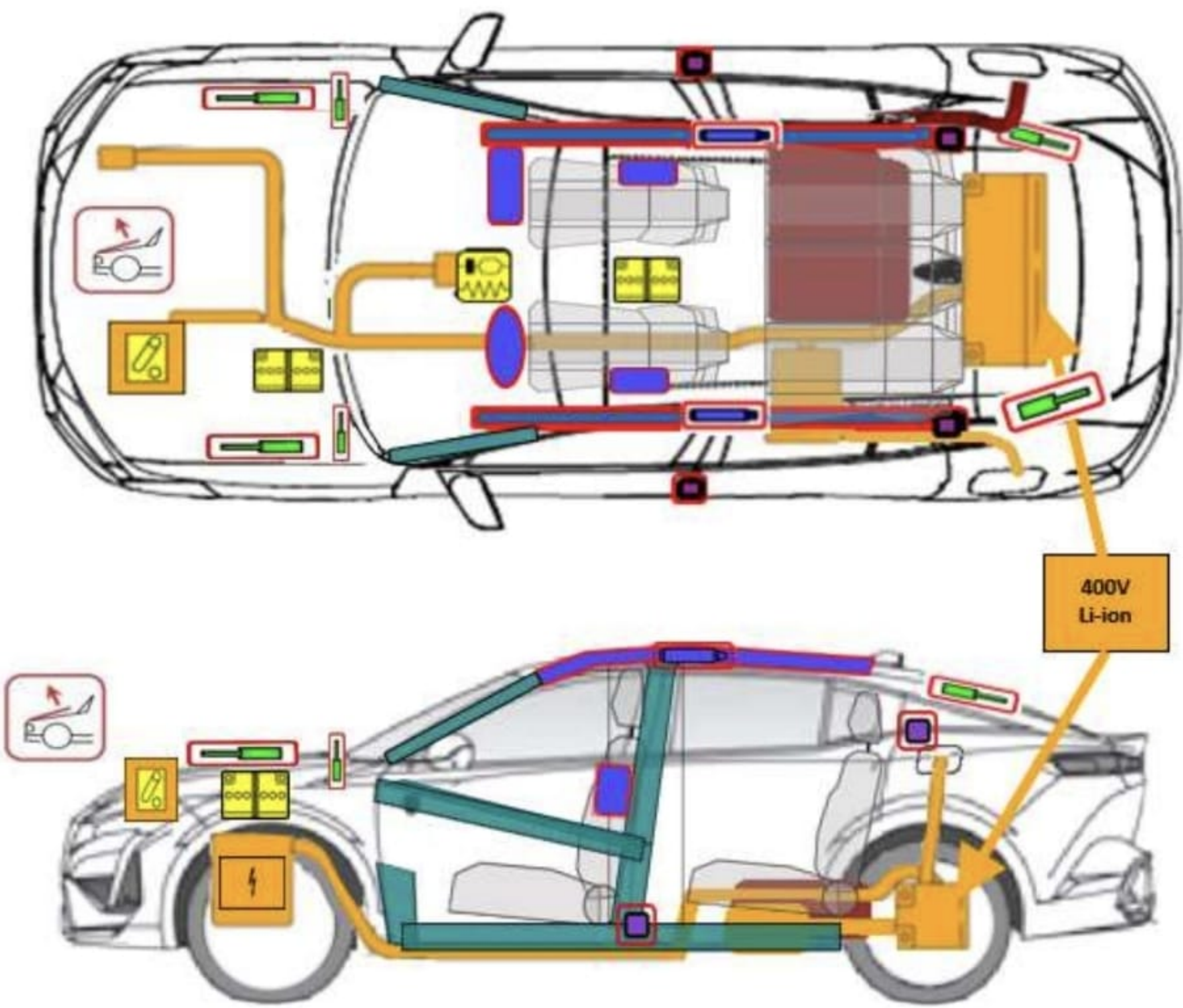


Peugeot 408 hybrid



Peugeot 408 hybrid

5 puertas/ 5 plazas/ SUV
(12/2022/ ->)



	Airbag		Generador de gas		Pretensores de los cinturones de seguridad		Módulo de control SRS		Sistema activo de protección para peatones
			Amortiguador de gas / Muelle precargado		Zona de alta resistencia				Componente de alto voltaje
	Batería de bajo voltaje								
	Batería de alto voltaje		Cableado de alto voltaje						
			Dispositivo de bajo voltaje que desconecta el alto voltaje		Depósito de gasolina / etanol				

	N.º ID	Nº versión	Fecha versión	Página
	01365_22_00296	1	20.11.22	1/4



Peugeot 408 hybrid

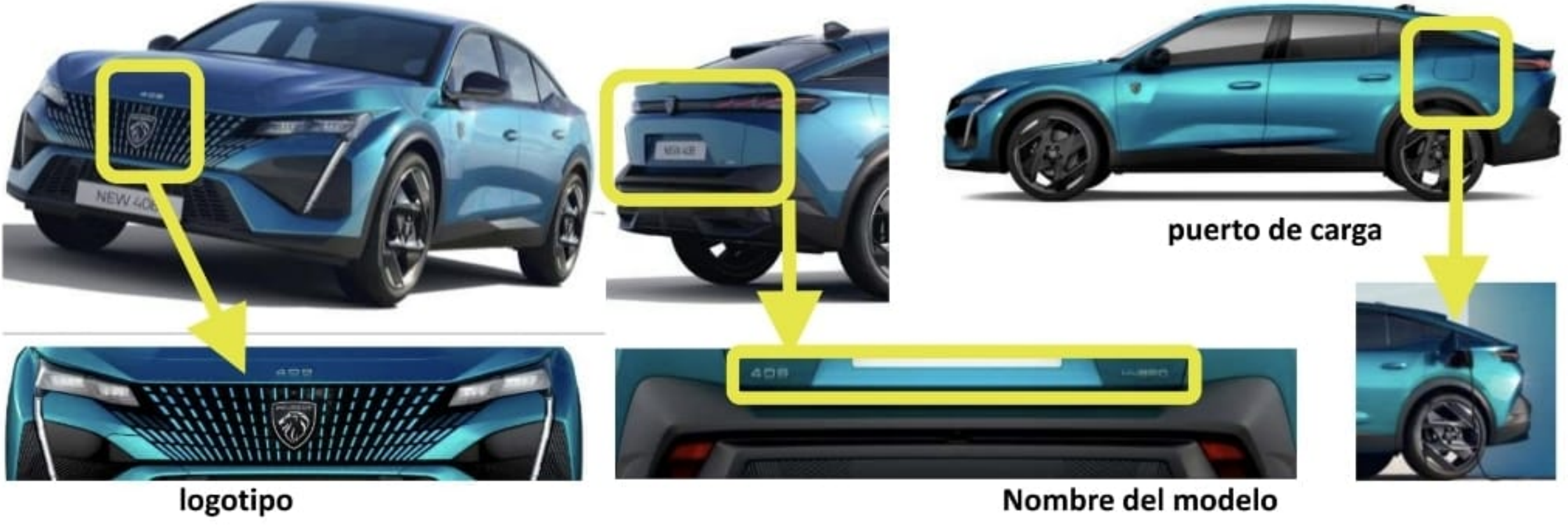


Peugeot 408 hybrid, 5 puertas, 5 plazas, SUV, 2022

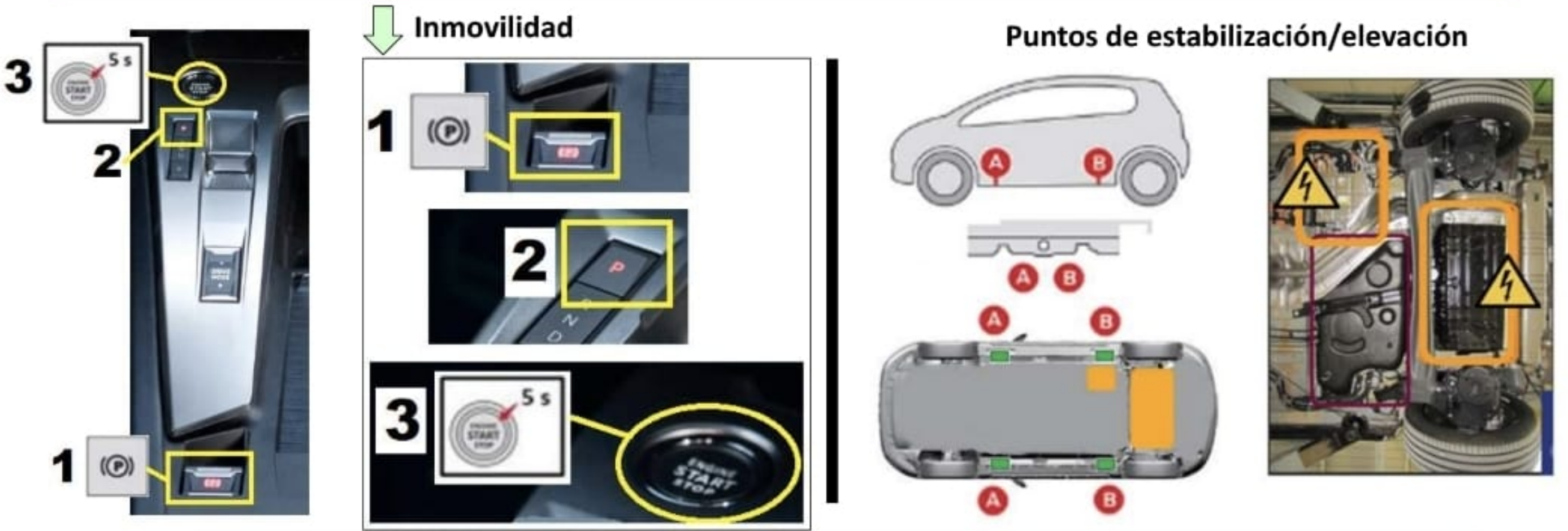
1. Identificación / reconocimiento



La ausencia de ruido del motor no significa que el vehículo esté inhabilitado. La conducción silenciosa o el reinicio son posibles hasta que el vehículo se apague por completo. Utilice el equipo de protección personal adecuado.



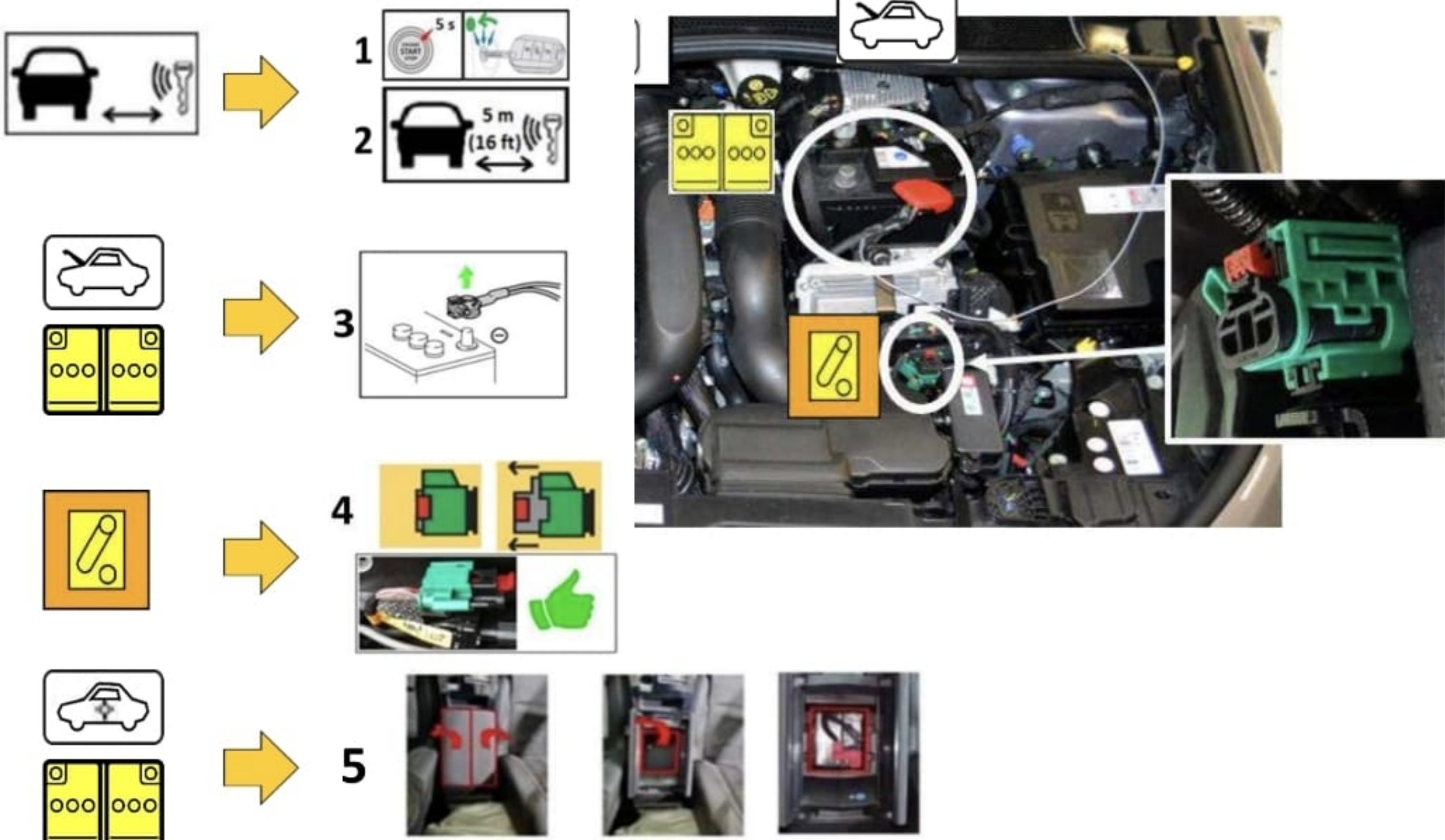
2. Inmovilización / estabilización / elevación



No coloque soportes como bloques de madera o bolsas elevadoras de aire de rescate debajo del sistema de combustible o cables de alimentación de alto voltaje. Si lo hace, podría provocar fugas de combustible, incendios o descargas eléctricas.

3. Control de riesgos directos / normas de seguridad

Método de desactivación principal



STELLANTIS	N.º ID	N.º versión	Fecha versión	Página
	01365_22_00296	1	20.11.22	2/4



Peugeot 408 hybrid



Peugeot 408 hybrid, 5 puertas, 5 plazas, SUV, 2022

4. Acceso a los ocupantes



5. Almacenamiento de energía / líquidos / gases / sólidos

	12V	
	400V / 12,4 kWh	
	42L	
	0,9 L	

cuando el refrigerante se escapa del paquete de baterías, puede volverse inestable con riesgo de fuga térmica. Compruebe la temperatura de la batería con una cámara termográfica.

6. En caso de incendio

Usar gran cantidad de agua

¡POSIBLE REENCENDIDO!

Las baterías de iones de litio pueden autoencenderse o volver a encenderse una vez que se haya extinguido el fuego. ¡Controle la temperatura de la batería de alto voltaje!

7. En caso de inmersión

Retire el vehículo del agua y luego consulte el capítulo 3, Deshabilitar peligros directos/normativa de seguridad



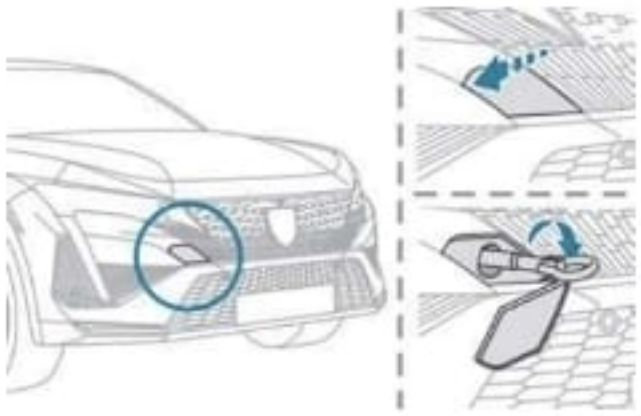
Peugeot 408 hybrid



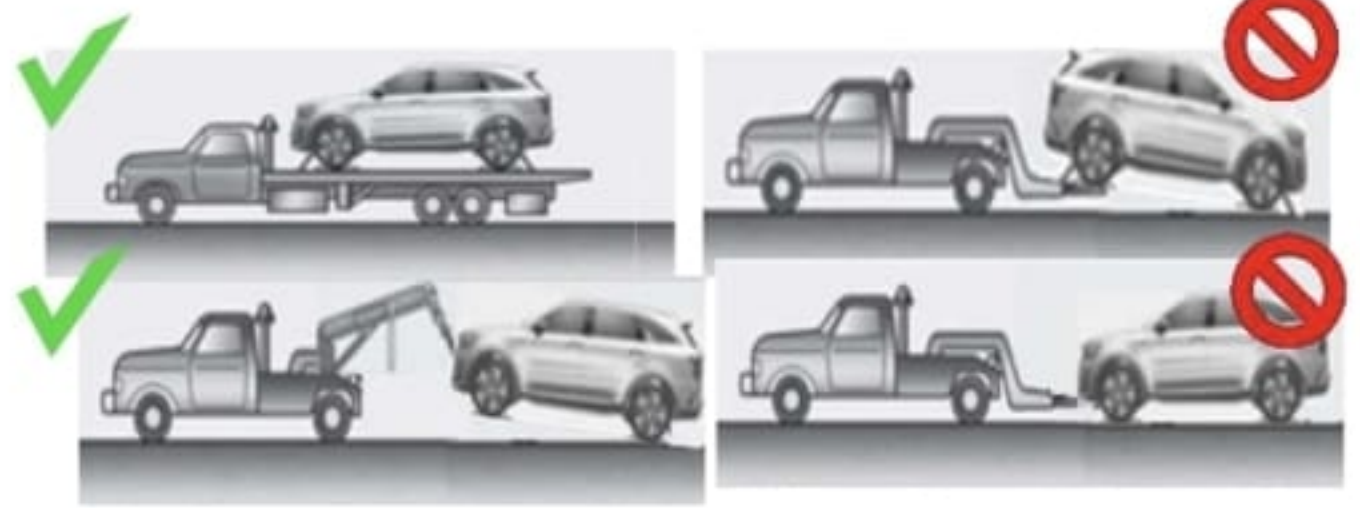
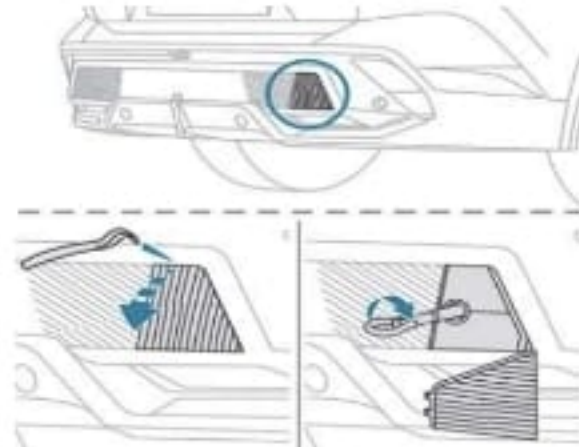
Peugeot 408 hybrid, 5 puertas, 5 plazas, SUV, 2022

8. Remolque / transporte / almacenamiento

Gancho frontal de ubicación



Ubicación gancho trasero



¡ALMACENAR A UNA DISTANCIA SEGURA DE OTROS VEHÍCULOS!

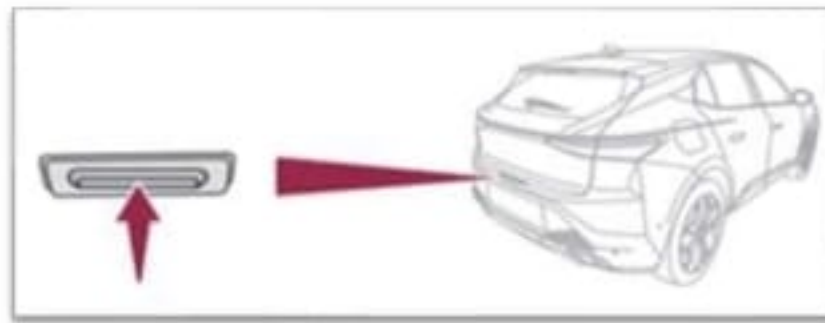


¡POSIBLE REENCENDIDO!

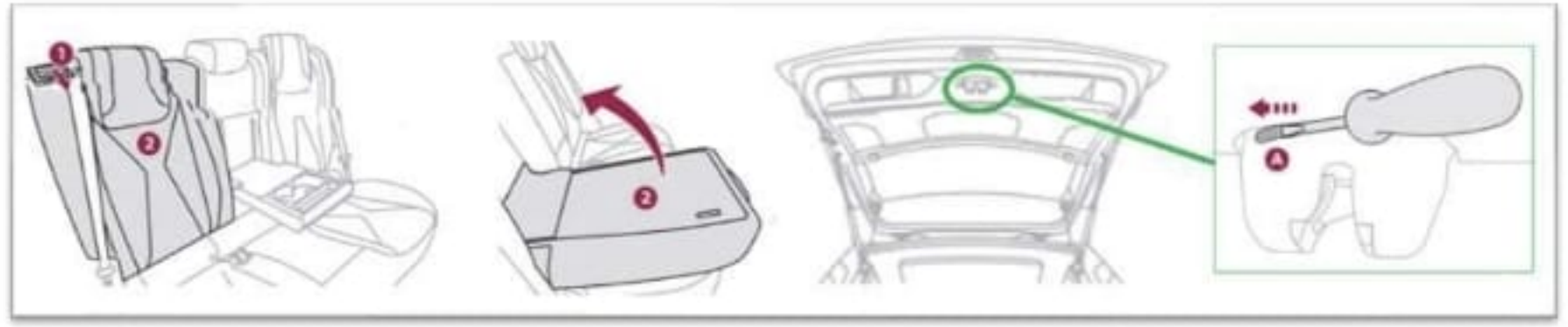
9. Información adicional importante



12V



1XV



Cableado de alto voltaje

10. Explicación de los pictogramas utilizados

	Alejar la llave inteligente		Inflamable
	Señal de advertencia genérica		Peligro grave para la salud
	Componente de aire acondicionado		Explosivo
	Vehículo híbrido eléctrico de combustible líquido del grupo 1		Usar agua para extinción del fuego
	Usar cámara térmica infrarroja		Capó