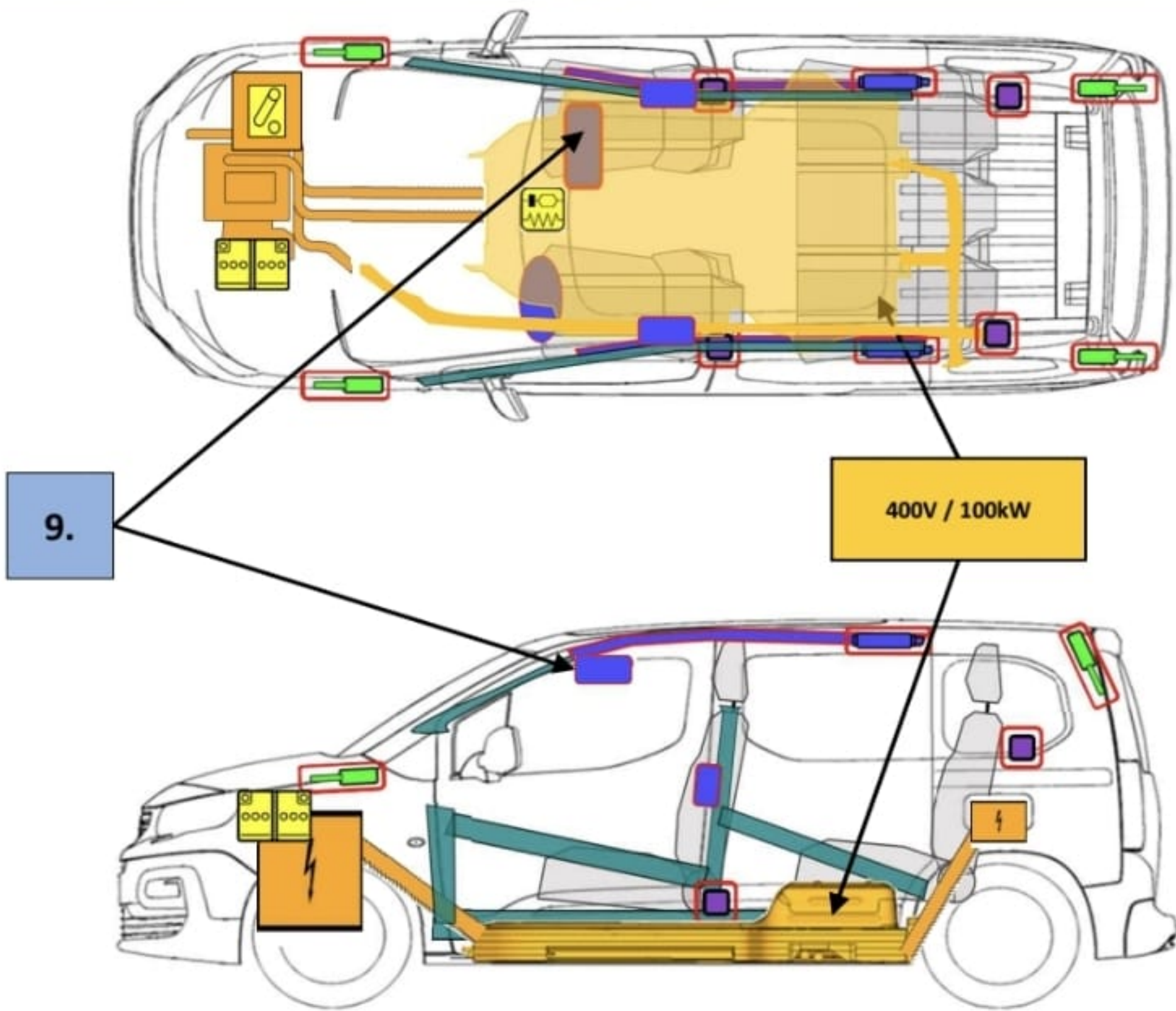




Citroën ë-Berlingo



Citroën eBerlingo
5 puertas/ 5 plazas/ Camioneta
VP (2021/ ->)



	Airbag		Generador de gas		Pretensores de los cinturones de seguridad		Módulo de control SRS		
			Amortiguador de gas / Muelle precargado		Zona de alta resistencia		Zona que necesita una atención particular		Componente de alto voltaje
	Batería de bajo voltaje								
	Batería de alto voltaje		Cableado de alto voltaje						
			Dispositivo de bajo voltaje que desconecta el alto voltaje						

	N.º ID	Nº versión	Fecha versión	Página
	01365_22_00235	1	05.08.2022	1/4



Citroën eBerlingo, 5 puertas, 5 plazas, Camioneta, 2021

1. Identificación / reconocimiento



La ausencia de ruido del motor no significa que el vehículo esté inhabilitado. La conducción silenciosa o el reinicio son posibles hasta que el vehículo se apague por completo. Utilice el equipo de protección personal adecuado.



logotipo



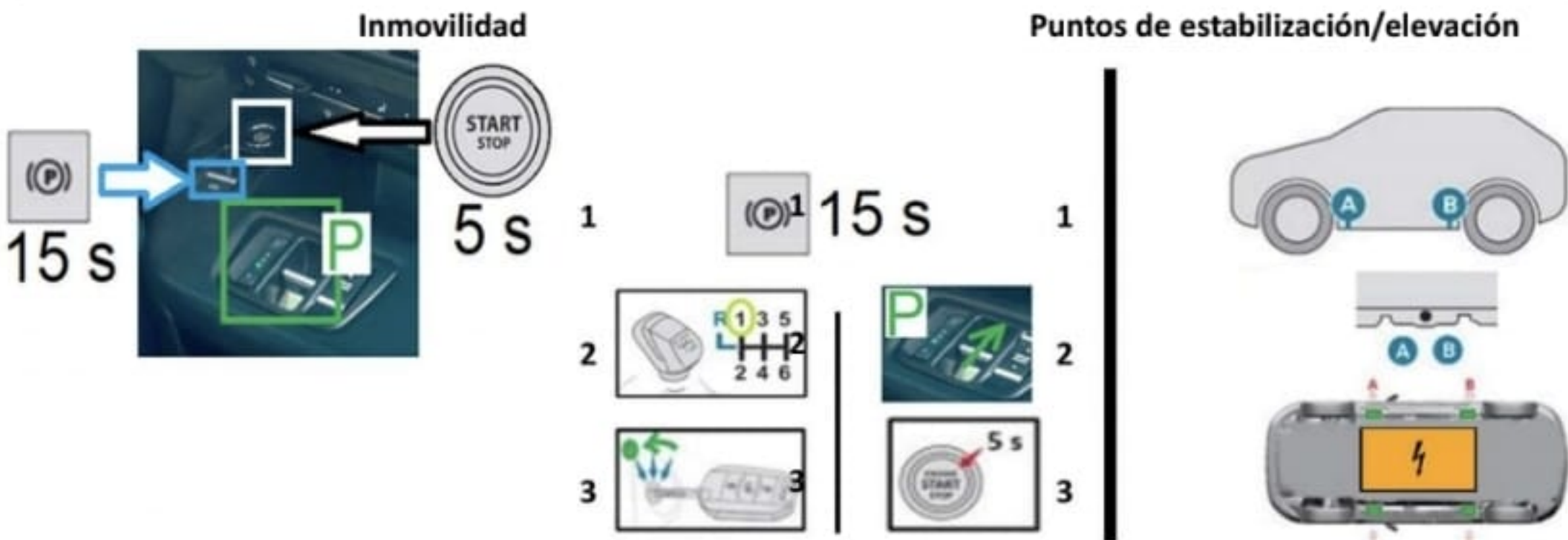
Nombre del modelo



puerto de carga



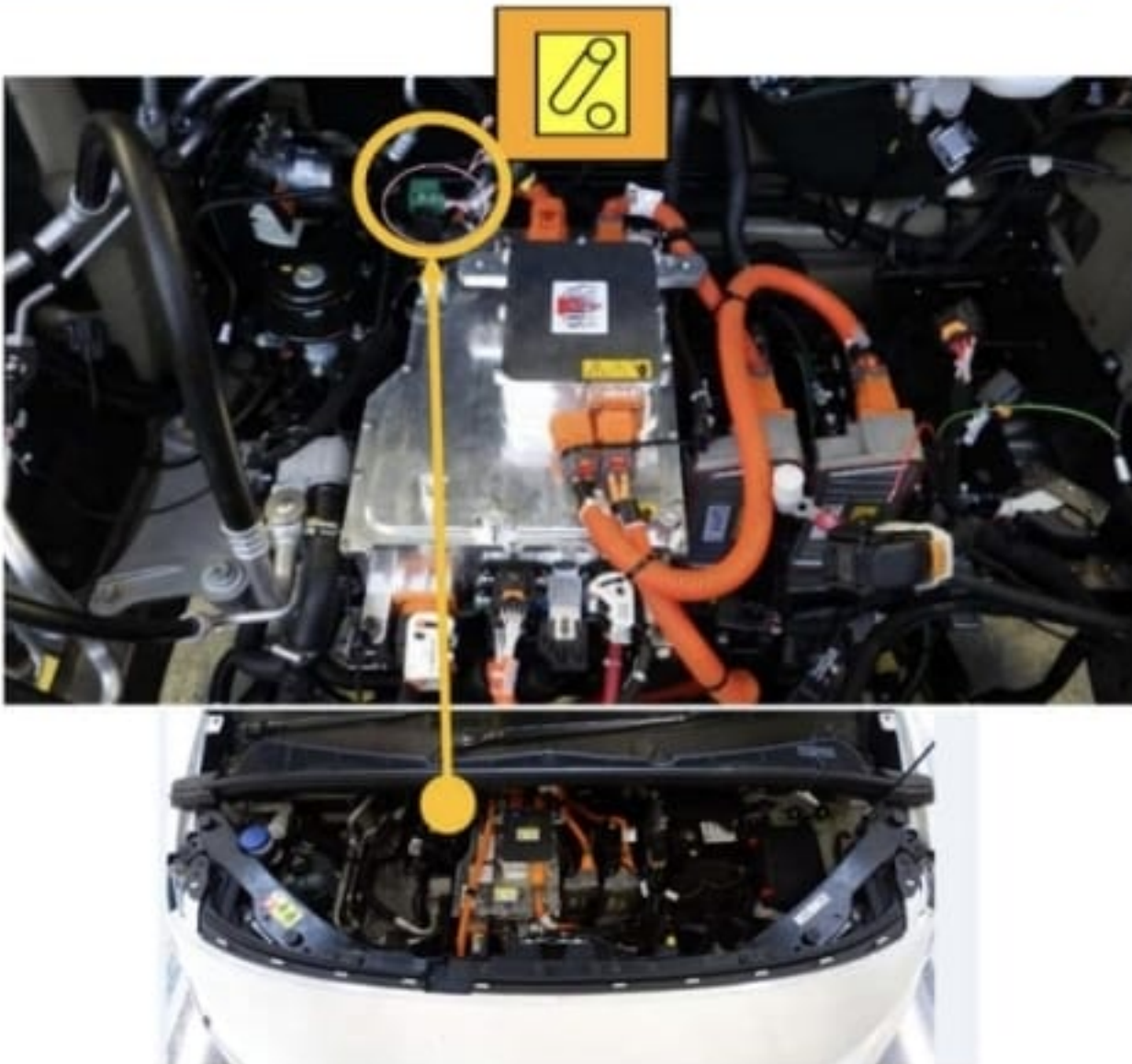
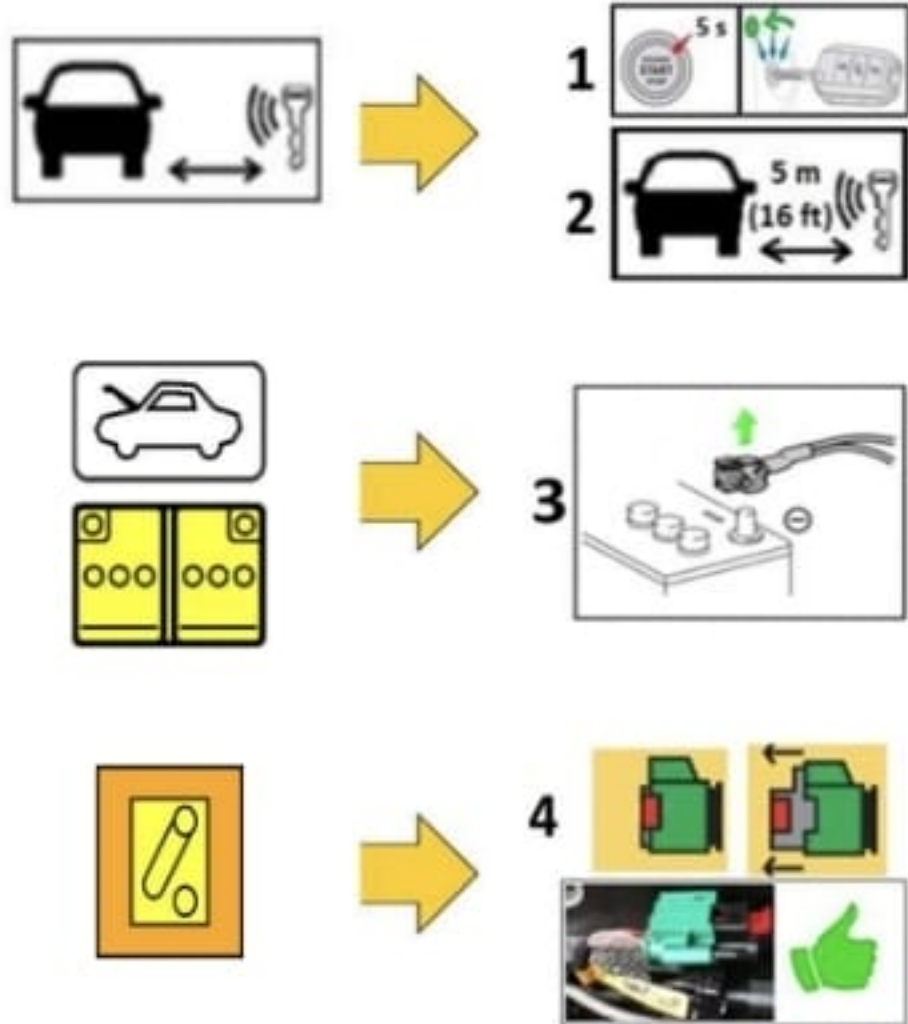
2. Inmovilización / estabilización / elevación



No coloque soportes como bloques de madera o bolsas elevadoras de aire de rescate debajo del sistema de combustible o cables de alimentación de alto voltaje. Si lo hace, podría provocar fugas de combustible, incendios o descargas eléctricas.

3. Control de riesgos directos / normas de seguridad

Método de desactivación principal



STELLANTIS	N.º ID	Nº versión	Fecha versión	Página
	01365_22_00235	1	05.08.2022	2/4



Citroën eBerlingo, 5 puertas, 5 plazas, Camioneta, 2021

4. Acceso a los ocupantes

(producción en serie)

Tipos de vidrio

Cristal templado

Cristal laminado

5. Almacenamiento de energía / líquidos / gases / sólidos

	12V	
	400V / 100 kW	
	0,9L	

cuando el refrigerante se escapa del paquete de baterías, puede volverse inestable con riesgo de fuga térmica. Compruebe la temperatura de la batería con una cámara termográfica.

6. En caso de incendio

Usar gran cantidad de agua

¡POSIBLE REENCENDIDO!

Las baterías de iones de litio pueden autoencenderse o volver a encenderse una vez que se haya extinguido el fuego. ¡Controle la temperatura de la batería de alto voltaje!

7. En caso de inmersión

Retire el vehículo del agua y luego consulte el capítulo 3, Deshabilitar peligros directos/normativa de seguridad

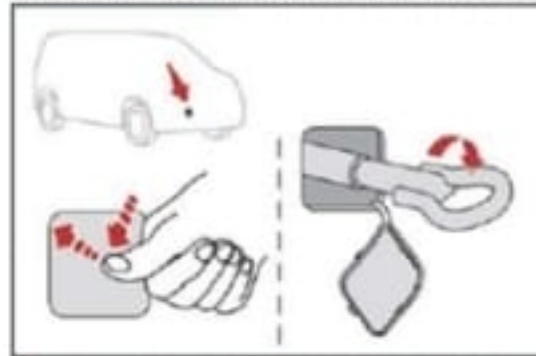
	N.º ID	Nº versión	Fecha versión	Página
	01365_22_00235	1	05.08.2022	3/4



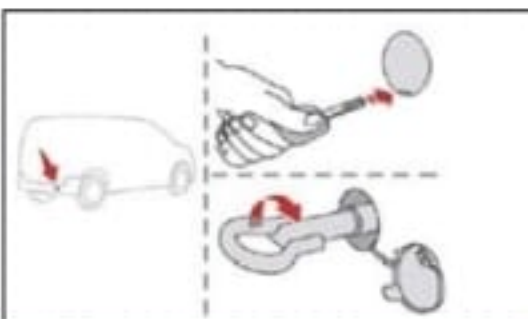
Citroën ëBerlingo, 5 puertas, 5 plazas, Camioneta, 2021

8. Remolque / transporte / almacenamiento

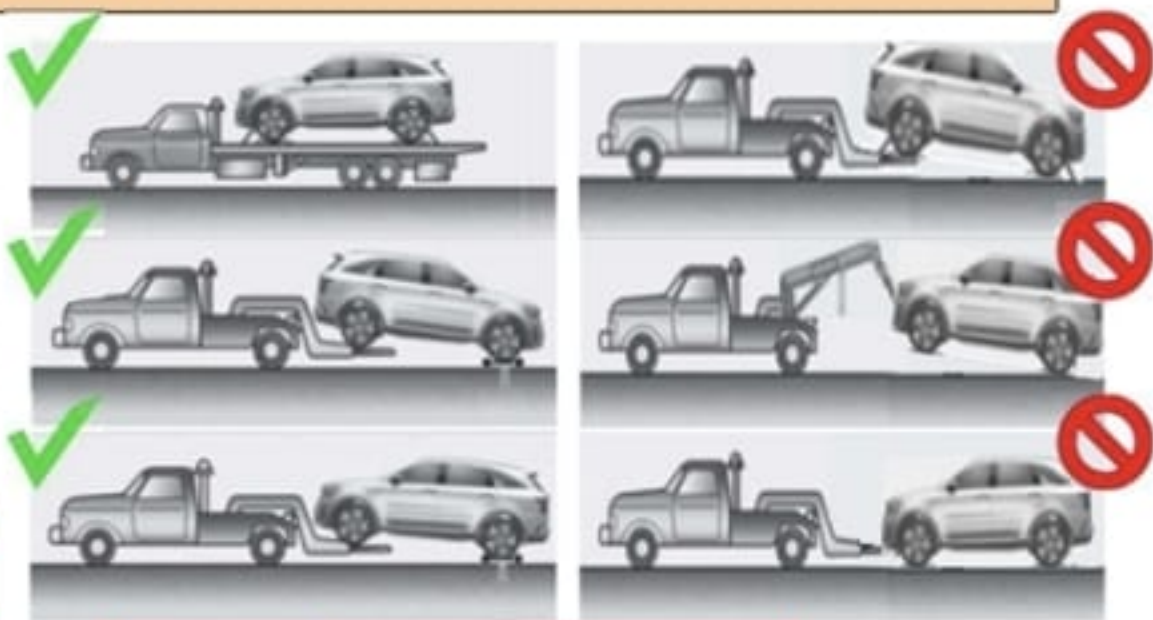
Gancho frontal de ubicación



Ubicación gancho trasero



¡ALMACENAR A UNA DISTANCIA SEGURA DE OTROS VEHÍCULOS!



¡POSIBLE REENCENDIDO!

9. Información adicional importante

La airbag de acompañante está ubicada en el techo



	N.º ID	Nº versión	Fecha versión	Página
	01365_22_00235	1	05.08.2022	4/4