



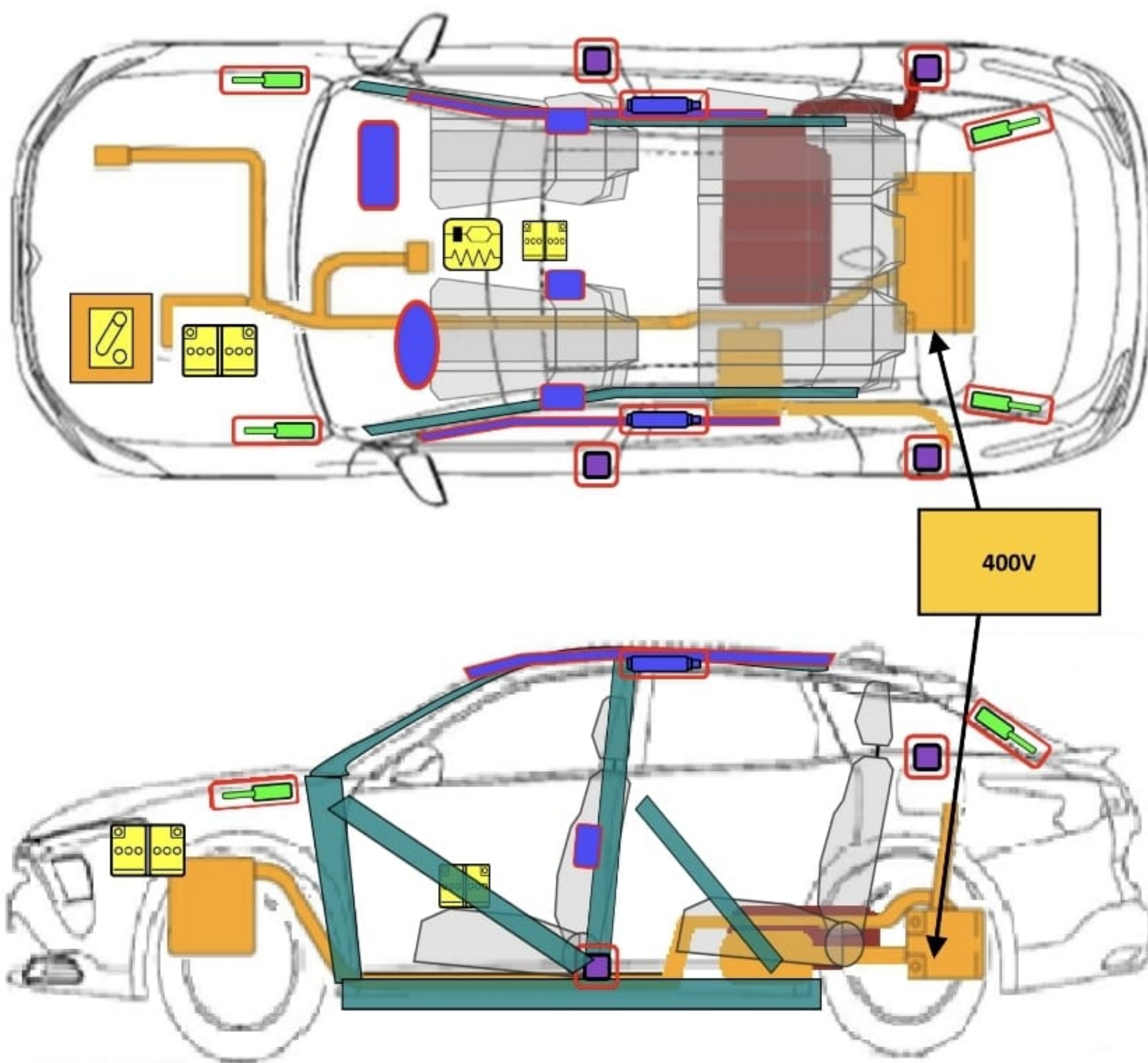
# Citroën C5 X



## Citroën C5X Hybrid (Electric)

5 puertas / 5 plazas / Hatchback

(04/2022/ -> )



	Airbag		Generador de gas		Pretensores de los cinturones de seguridad		Modulo de control SRS		Sistema activo de protección para peatones
			Amortiguador de gas / Muelle precargado		Zona de alta resistencia		Zona que necesita una atención particular		
	Batería de bajo voltaje								
	Batería de alto voltaje		Cableado de alto voltaje						
			Dispositivo de bajo voltaje que desconecta el alto voltaje		Depósito de gasolina / etanol				

	ID N°	N° de version	Date version	Page
	01365_22_00232	1	02.08.22	1/4



# Citroën C5 X

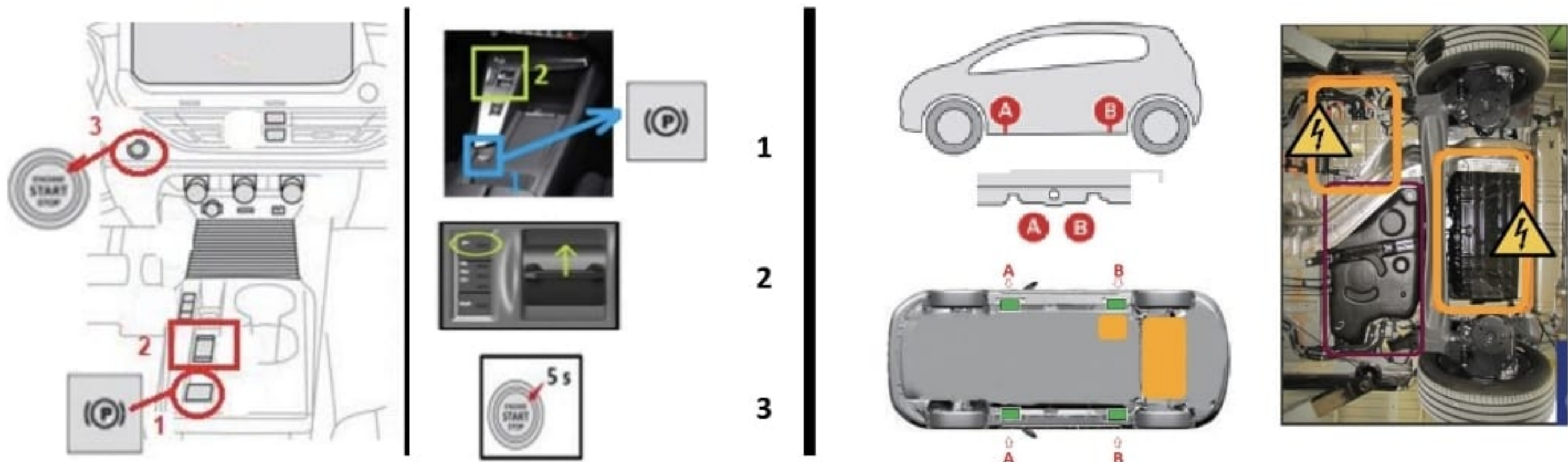


Citroën C5X hybrid, 5 puertas, 5 plazas, Hatchback, 2022

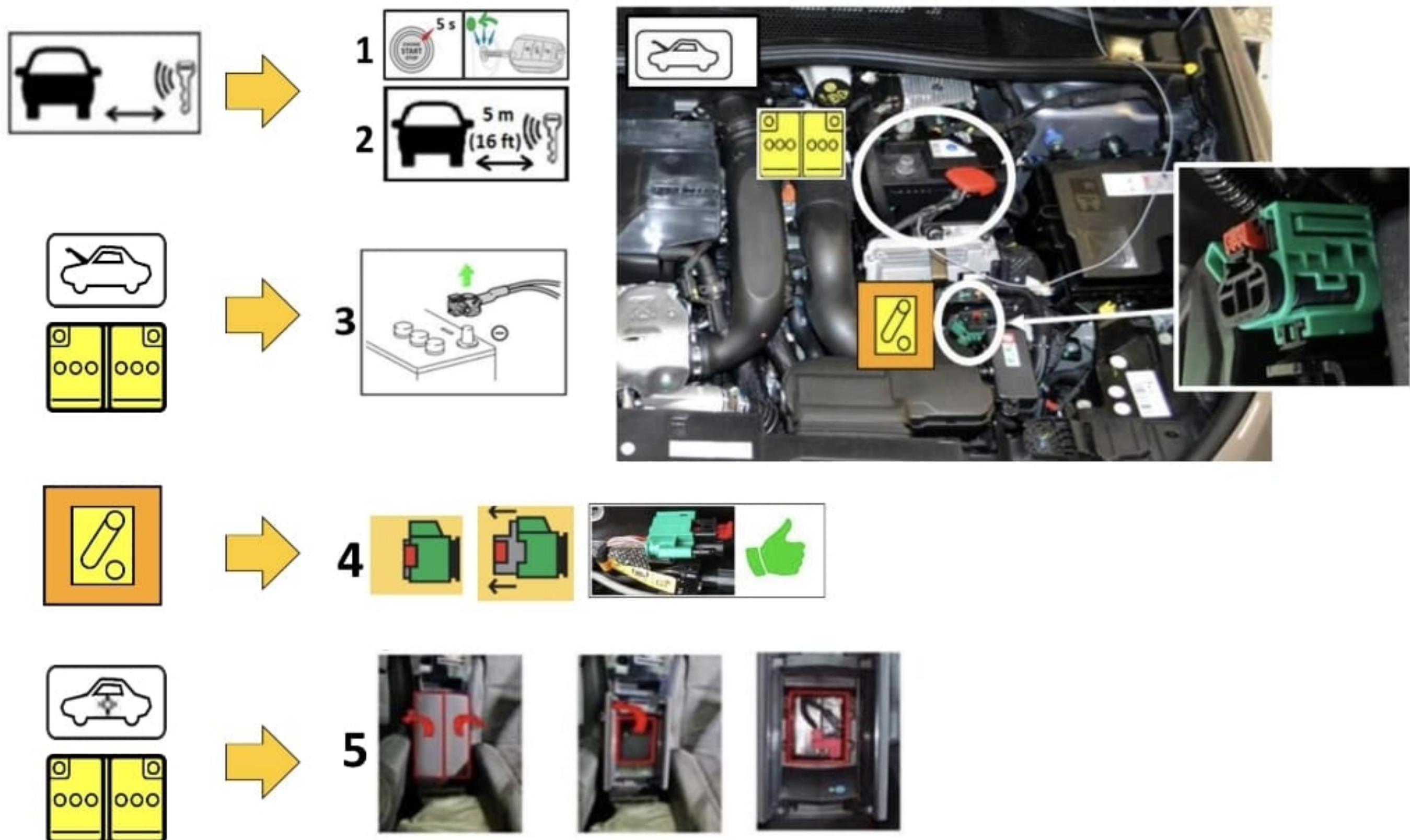
## 1. Identificación / reconocimiento



## 2. Inmovilización / estabilización / elevación



## 3. Control de riesgos directos / normas de seguridad



	ID N°	N° de version	Date version	Page
	01365_22_00232	1	02.08.22	2/4



Citroën C5X hybrid, 5 puertas, 5 plazas, Hatchback, 2022

4. Acceso a los ocupantes

Serie



Cristal laminado

Ajuste del asiento

Ajuste de la columna de direccion



5. Almacenamiento de energía / líquidos / gases / sólidos

	12V	
	400V – 12,4 kW/h	
	0,9L	
	40L	

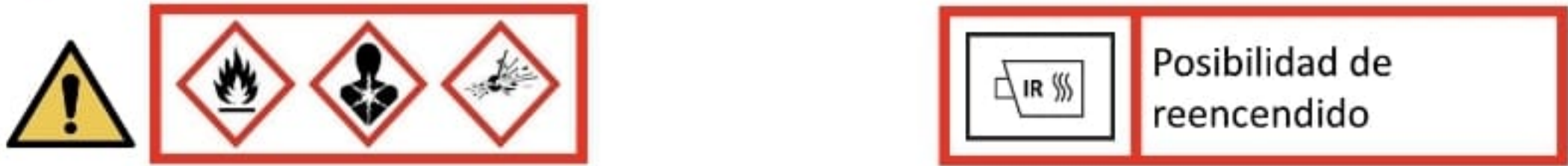


Si hay fugas de líquido de refrigeración en el sistema de refrigeración de la batería, existe el riesgo de reacción térmica en la batería de alta tensión. Controle la temperatura de la batería de alta tensión..



6. En caso de incendio

Usa mucha agua



7. En caso de inmersión



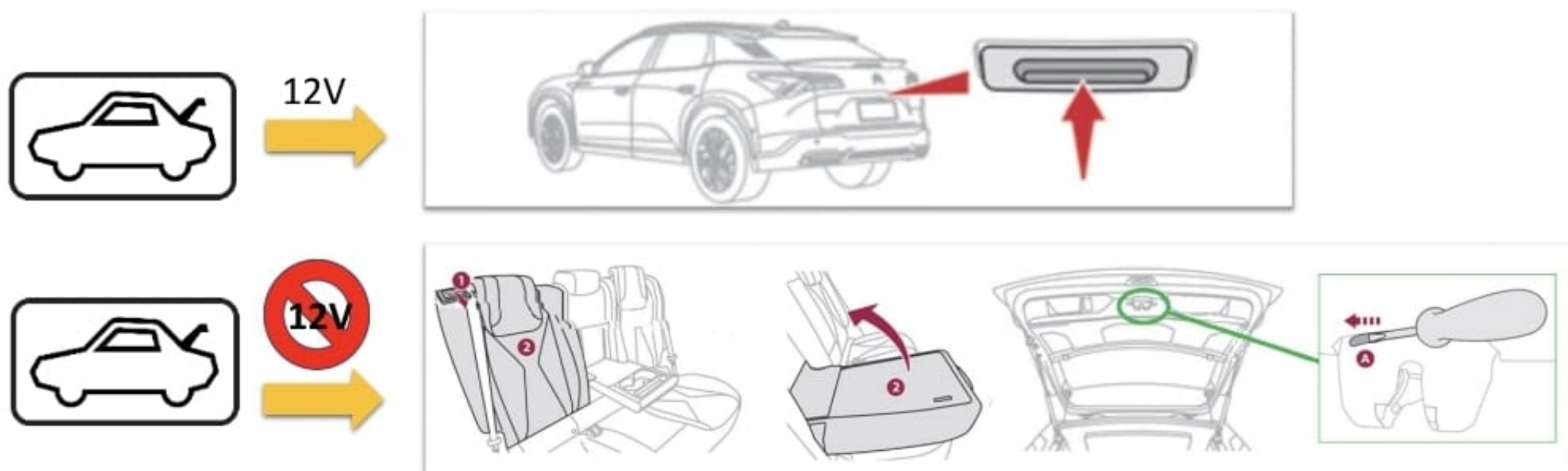
Sacar el vehículo del agua y consultar el capítulo 3. "Neutralización de los peligros directos / normas de seguridad"



The diagram illustrates correct and incorrect towing methods for a vehicle. On the left, a detailed view shows the front of a car with a red arrow pointing to the front bumper area, indicating a correct towing point. In the center, a top-down view shows a car with a red circle around the rear bumper area, indicating a correct towing point. On the right, a series of six illustrations show different towing scenarios. The first three scenarios are marked with green checkmarks, indicating correct towing methods: a car being towed by a flatbed truck, a car being towed by a truck with a winch, and a car being towed by a truck with a winch. The last three scenarios are marked with red 'X' symbols, indicating incorrect towing methods: a car being towed by a truck with a winch, a car being towed by a truck with a winch, and a car being towed by a truck with a winch.



## 9. Información adicional importante



## 10. Explicación de los pictogramas utilizados

