



# Alfa Romeo Tonale MHEV



Alfa Romeo Tonale

e-Hybrid MHEV - 5 puertas

2022-04

	Airbag		Dispositivo de inflado almacenado		Pretensor del cinturón de seguridad del asiento		Centralita Sistema de protección adicional (SRS)		Sistema activo de protección de peatones
	Sistema automático de protección antivuelco		Amortiguador de gas / Muelle precargado		Zona de alta resistencia		Zona que requiere atenciones particulares		
	Batería de baja tensión		Ultra-condensador, baja tensión		Depósito de combustible		Depósito de gas		Válvula de seguridad
	Paquete batería de Alta Tensión		Cable / componente de alimentación de Alta Tensión		Desconexión de emergencia de Alta Tensión		Caja de fusibles para deshabilitación Alta Tensión		Ultra-condensador, Alta Tensión
	Depósito de combustible								

ID No.

83\_965\_TONALE\_000.00.000\_ES\_01\_03.22\_T\_TM

Version No.

01

Page N°

1/4





# Alfa Romeo Tonale MHEV



## 1. Identificación / reconocimiento

- Posición del nombre del modelo y del tipo de potencia motriz en el vehículo



- Fuente de energía: Baterías de ion litio



LA AUSENCIA DE RUIDO DEL MOTOR NO SIGNIFICA QUE EL VEHÍCULO ESTÉ APAGADO. EXISTE LA POSIBILIDAD DE QUE SE PRODUZCA UN MOVIMIENTO SILENCIOSO O UN REARRANQUE INSTANTÁNEO HASTA QUE EL VEHÍCULO QUEDE COMPLETAMENTE DESACTIVADO.

## 2. Inmovilización/ estabilización/ elevación

### ■ INMOVILIZACIÓN

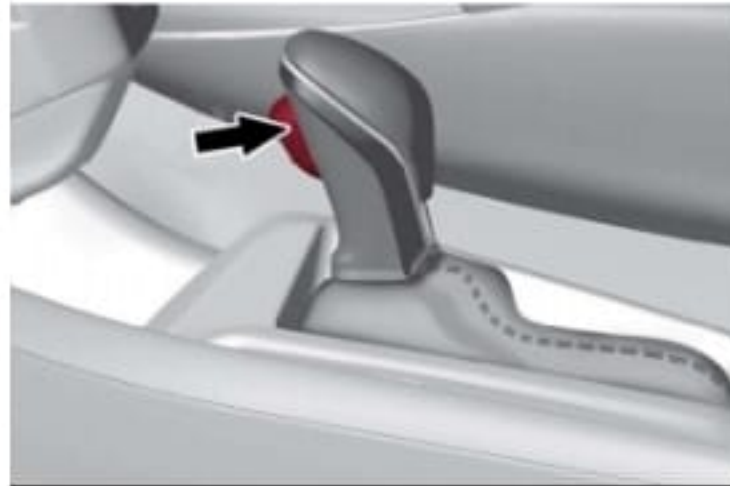
Si el sistema de 12V sigue activo:

1. Bloquee las ruedas y accione el mando para poner el freno de estacionamiento.
2. Coloque la palanca selectora en la posición Park (P).

1



2



### ■ PUNTO DE ESTABILIZACIÓN / ELEVACIÓN



● POSICIÓN DE ELEVACIÓN

□ POSICIÓN DE SOPORTE

● CENTRO DE GRAVEDAD DEL COCHE



No coloque elementos de soporte como bloques de madera o dispositivos de elevación neumáticos bajo el sistema del escape, el sistema de alimentación de combustible y la batería. Un inconveniente puede provocar un incendio, una descarga eléctrica o una fuga de gas.

## 3. Desactivar los peligros directos / normas de seguridad



1. Ejecutar el ciclo de llave en OFF

1

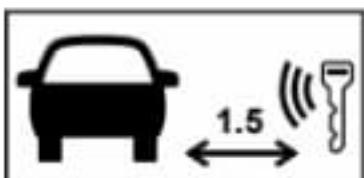
Para la llave inteligente:



Pulse el botón START-ENGINE-STOP con el pedal de freno NO APLICADO



Retire la llave inteligente.



ID No.

83\_965\_TONALE\_000.00.000\_ES\_01\_03.22\_T\_TM

Version No.

01

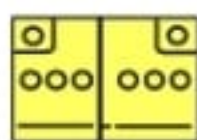
Page N°

2/4

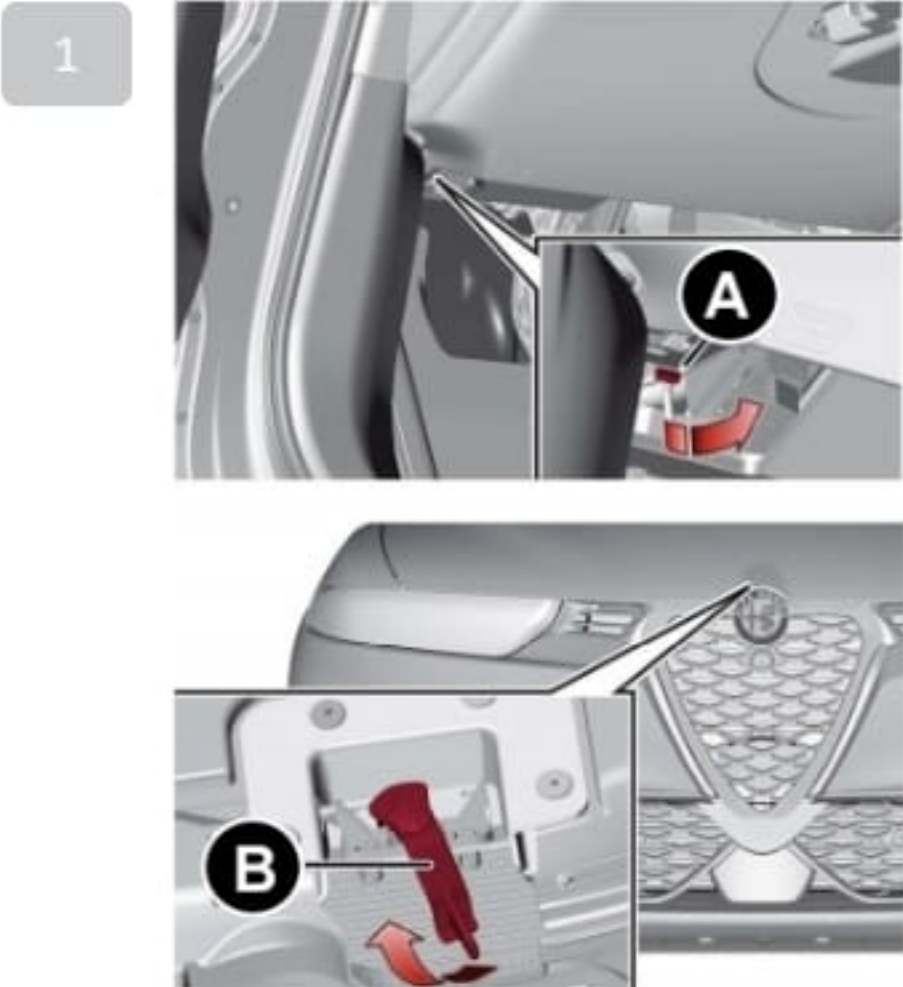




# Alfa Romeo Tonale MHEV



- 1. Abra el capó (A,B)
- 2. Desconecte el cable de masa de la batería de 12V (C)




## 4. Acceso a los ocupantes

### ■ Ventanillas / Techo solar

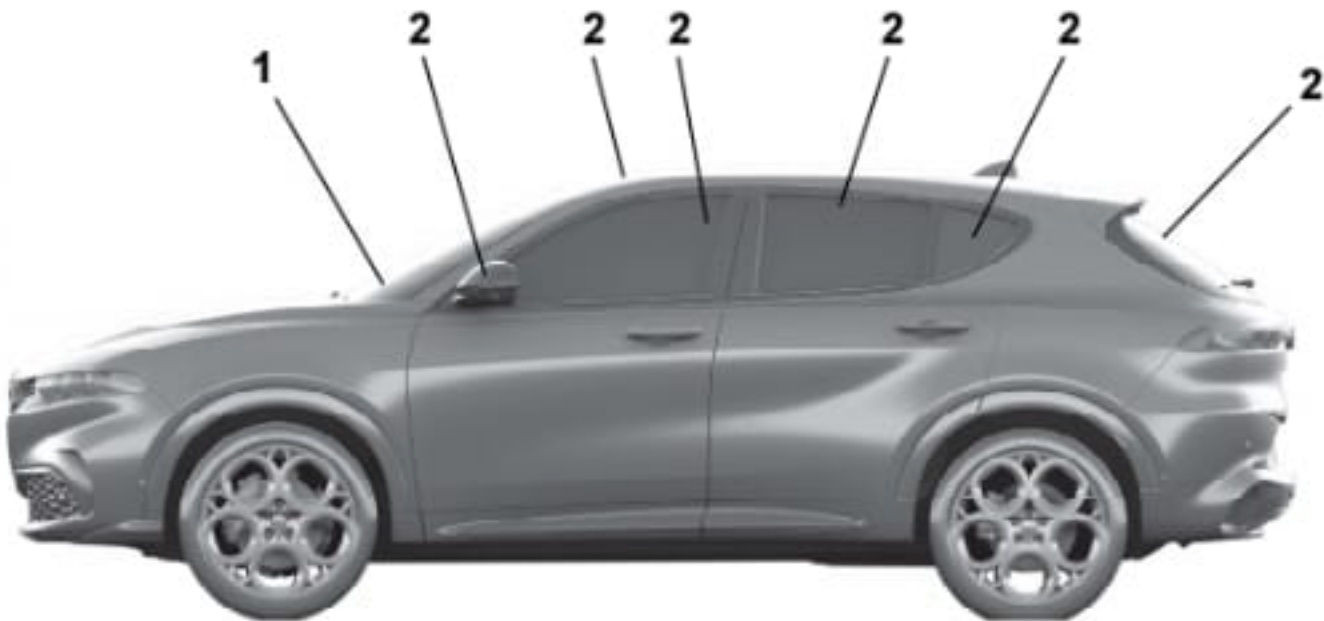
- 1: Vidrio laminado
- 2: Vidrio templado

### ■ Asientos eléctricos (opcional)

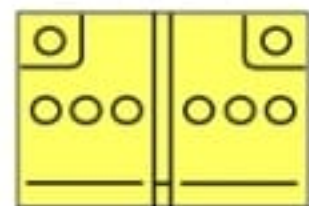


 Los asientos eléctricos solo pueden funcionar si la batería de 12V en el compartimento del motor está conectada.

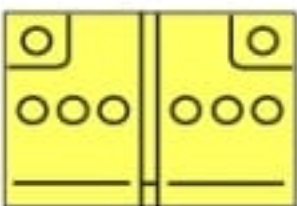
### ■ Volante ajustable



## 5. Dispositivos de almacenamiento de combustible líquido / sólido / gaseoso



48V  
batería de iones de litio



Batería de 12V



Depósito de combustible: 48L







# Alfa Romeo Tonale MHEV



## 6. En caso de incendio



Utilice agua para extinguir el fuego de la batería de ion litio.  
Aplique y mantenga un alto volumen de agua durante un periodo de tiempo hasta que no haya evidencia de fuego.

Si no es posible aplicar agua a la batería de ion litio, es aconsejable dejar que la batería se queme por sí sola.

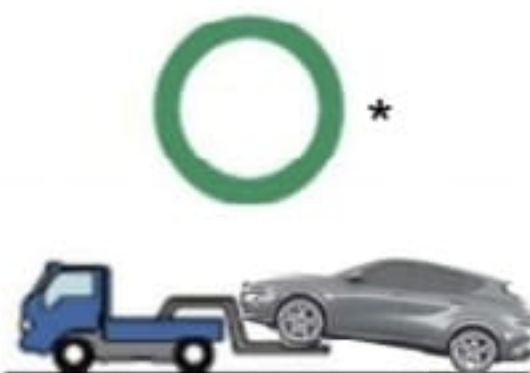
## 7. En caso de inmersión



Trabaje en el vehículo solo después de sacarlo del agua.

Véase el Encabezado 3.

## 8. Remolque / Transporte / Almacenamiento



\* Solo se permite si se libera el freno de estacionamiento eléctrico.



APARCAR EL COCHE A UNA DISTANCIA SEGURA DE LOS DEMÁS VEHÍCULOS

## 9. Información adicional importante

—