



Ford Kuga PHEV



FORD SERVICE

Tarjetas de rescate

IDENTIFICACIÓN DEL VEHÍCULO ELÉCTRICO

Identificación por las características del vehículo



E324250

1. Puerto de carga de alta tensión





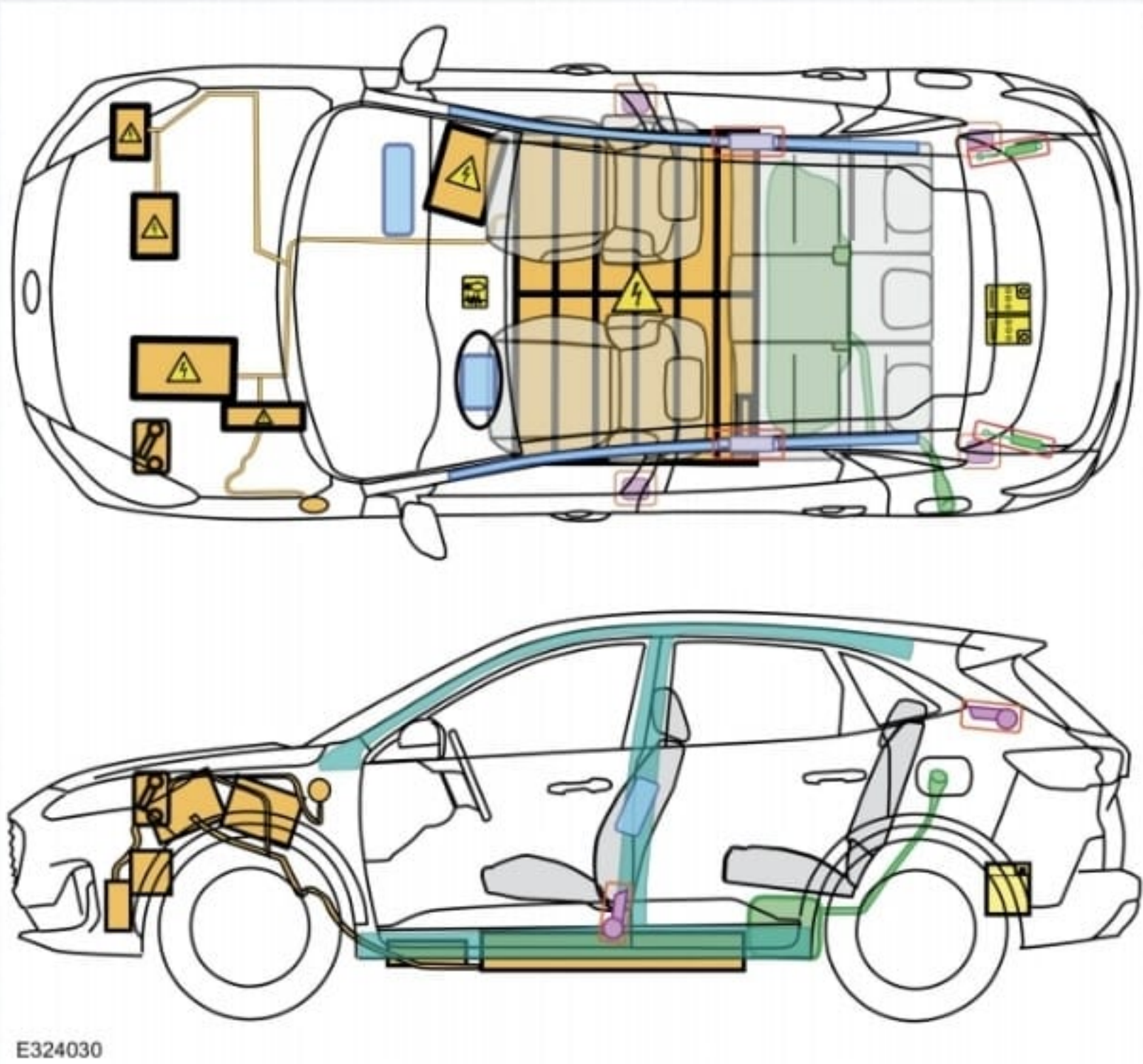
Ford Kuga PHEV



FORD SERVICE

Tarjetas de rescate

FORD **Kuga PHEV**
2,5l Duratec – Híbrido (121 kW/164CV)
(BG)
06/2019 – >



Epígrafe

K

 Airbag

 Refuerzos estructurales

 Unidad de control

 Sistema de protección de los peatones

 Generador de gas

 Protección antivuelco activa

 Batería

 Tensor del cinturón de seguridad

 Dispositivo llenado de gas

 Depósito de combustible

(Fecha De Publicacion: : 06/2020)





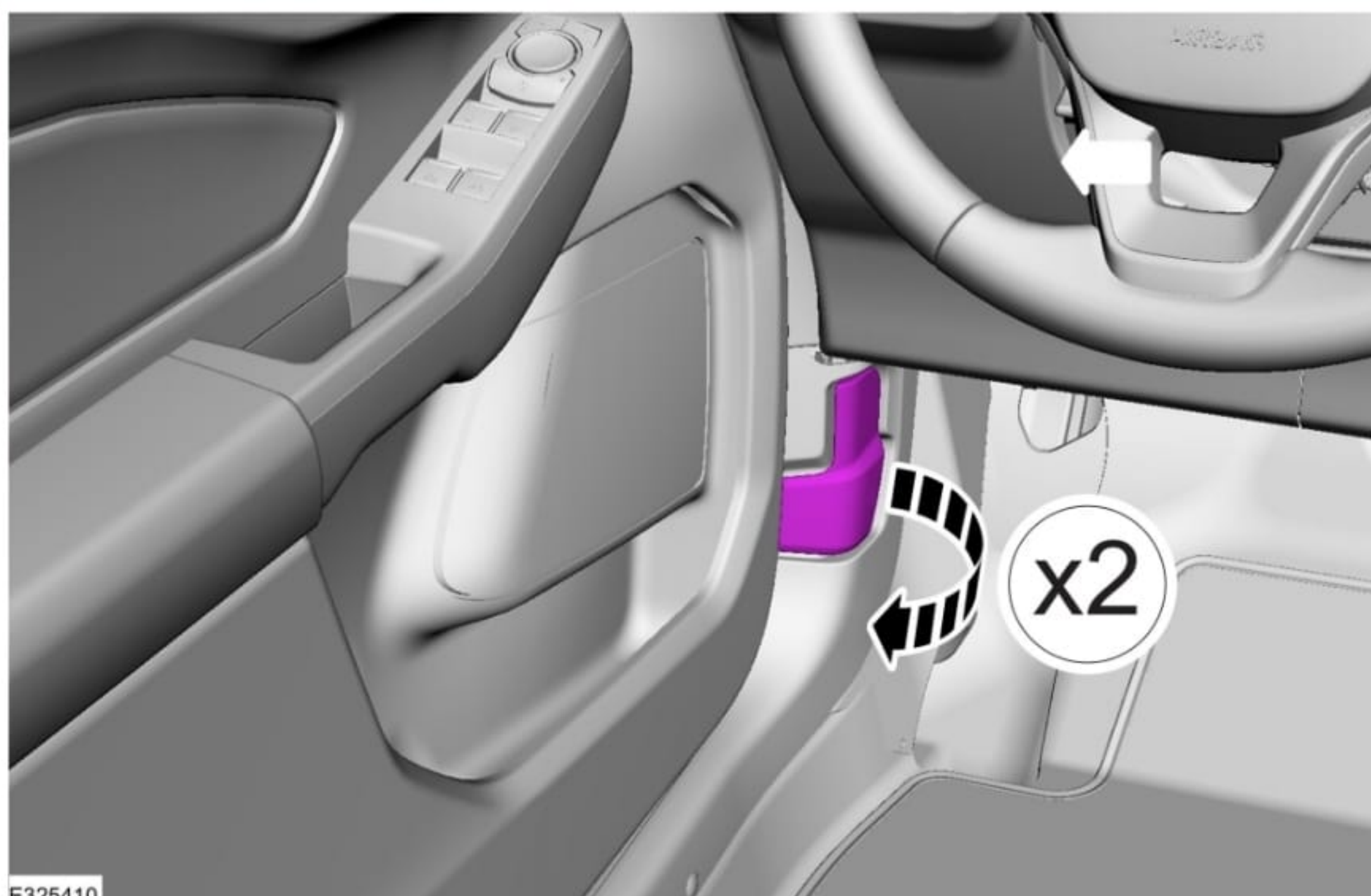
Ford Kuga PHEV



FORD SERVICE

Tarjetas de rescate

1. Abra el capó. No hay ningún pestillo secundario debajo del capó.





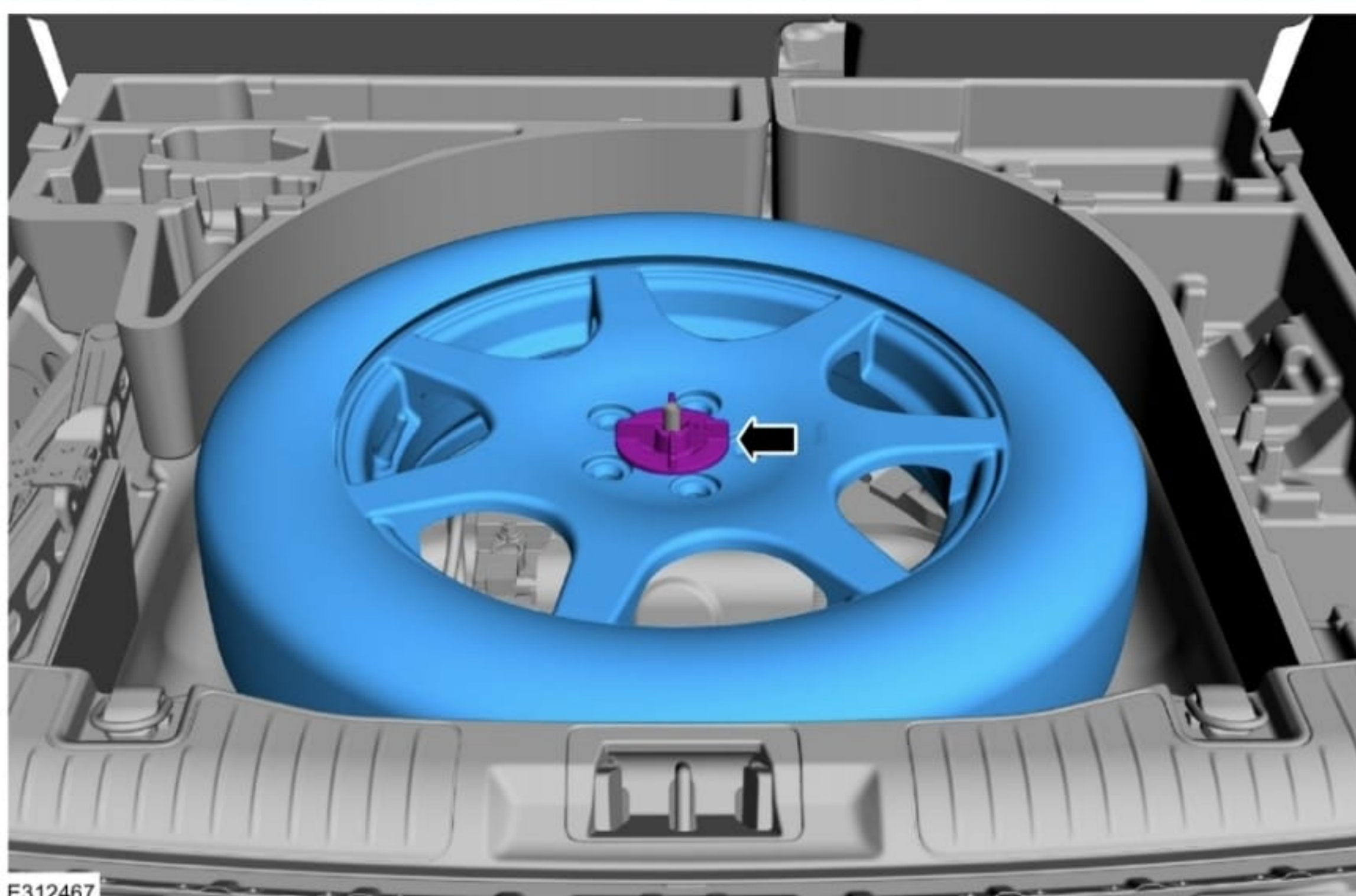
Ford Kuga PHEV



FORD SERVICE

Tarjetas de rescate

1. Vehículos híbridos con neumático de repuesto





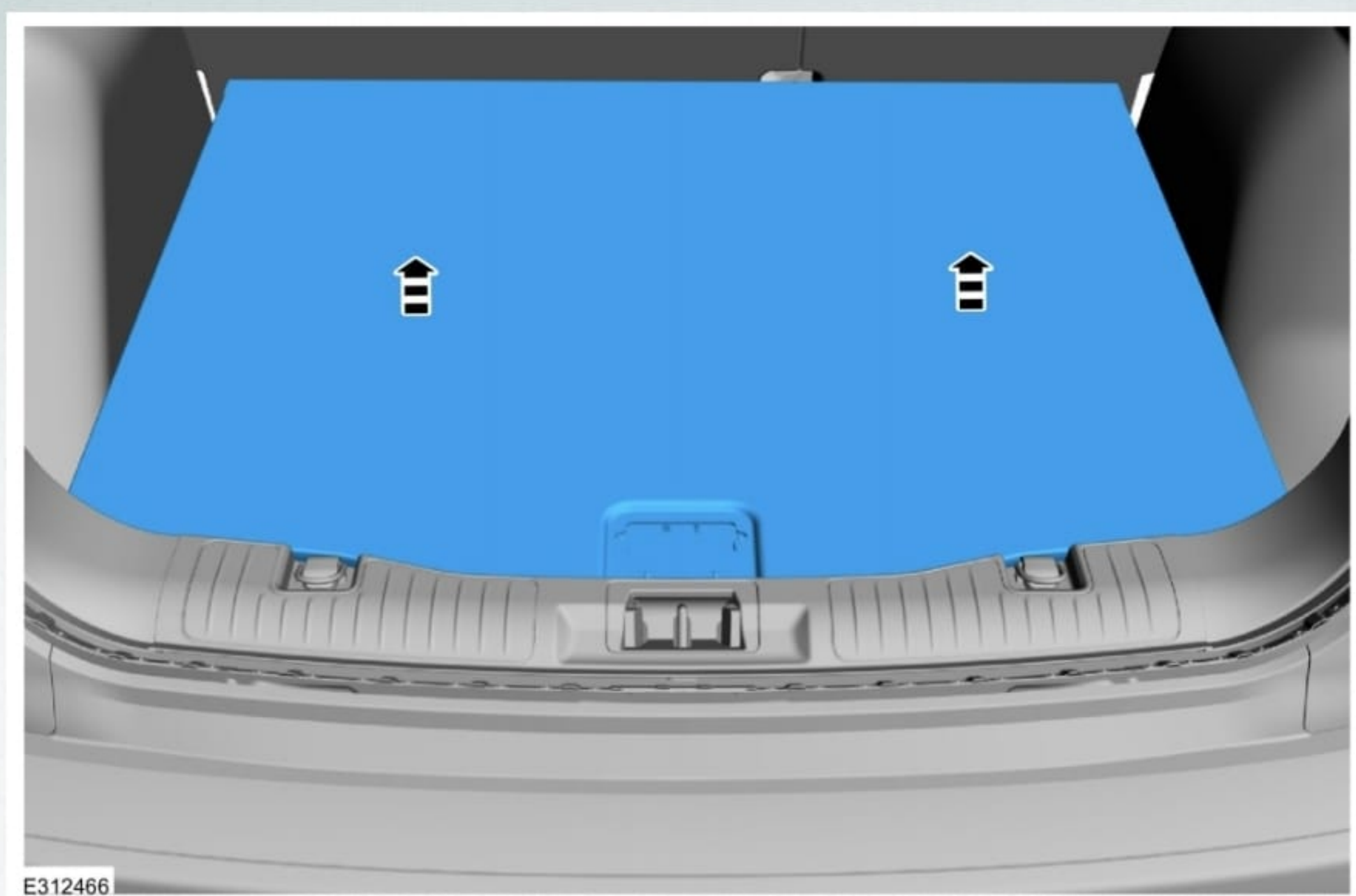
Ford Kuga PHEV



FORD SERVICE

Tarjetas de rescate

3.





Ford Kuga PHEV



FORD SERVICE

Tarjetas de rescate

2. Si el sistema de alta tensión está activo, apague el encendido.





Ford Kuga PHEV



FORD SERVICE

Tarjetas de rescate

tensión. Extreme las precauciones y lleve siempre el equipamiento de seguridad del equipo de protección personal adecuado. Quítese todos los accesorios metálicos, incluidos reloj y anillos. Si no se respetan estas advertencias, se pueden producir lesiones graves o incluso provocar la muerte.

Encendido en posición de desactivado: cuando el encendido está en posición de desactivado (y el vehículo no está cargando) el sistema de alta tensión está desactivado.

Desconexión del servicio: cuando las desconexiones de servicio se desmontan, el sistema de alta tensión queda desactivado.

Desactivación del sistema de alta tensión-Método 1

Si no es posible acceder a la batería de 12 V, pase al método 2.

1. Compruebe si el sistema de alta tensión está recibiendo alimentación.





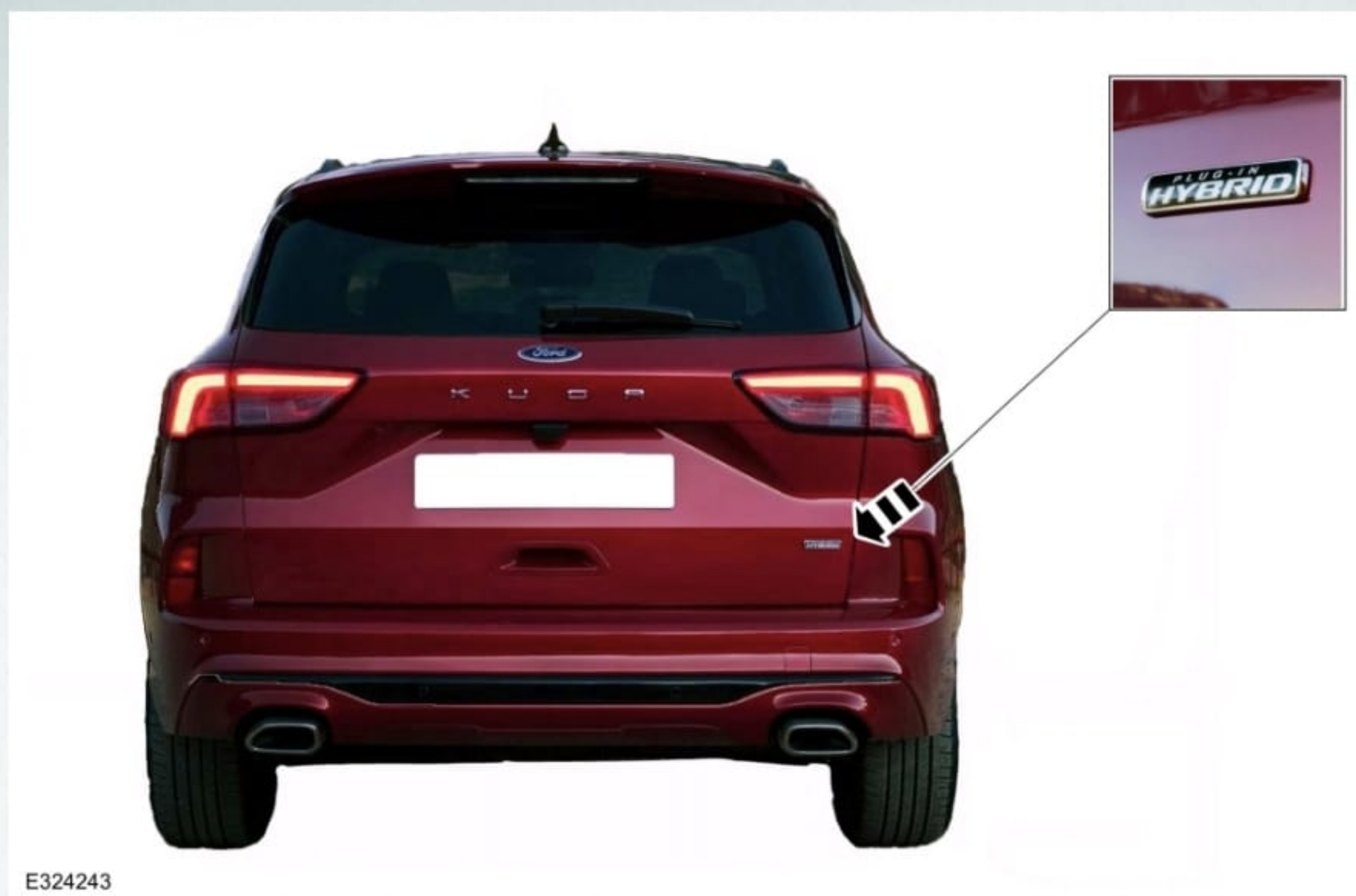
Ford Kuga PHEV



FORD SERVICE

Tarjetas de rescate

Identificación por las características del vehículo



E324243



1. Distintivo de vehículo híbrido

Desactivación del sistema de alta tensión

¡TENGA EN CUENTA SIEMPRE QUE EL SISTEMA DE ALTA TENSION DEL VEHÍCULO ESTÁ ENCENDIDO! ANTES DE ACCEDER AL VEHÍCULO, ASEGÚRESE DE QUE TODAS LAS ALIMENTACIONES ELÉCTRICAS EXTERNAS ESTÁN DESCONECTADAS (EJ.: CARGADOR ELÉCTRICO, HERRAMIENTAS ELÉCTRICAS). Si no se respetan estas advertencias, se pueden producir lesiones graves o incluso provocar la muerte.

FUNCIONES DE DESCONEXIÓN ELÉCTRICA DE ALTA TENSION

AVISOS:

-  Si desmonta la desconexión del servicio, se desconectará la alta tensión del vehículo. El paquete de la batería de alta tensión permanecerá activo y peligroso. No desconecte la carcasa de la batería de alta tensión. No manipule de ninguna manera el interior de las baterías de alta tensión o de la carcasa. Si es posible, aíse los componentes de alta tensión del vehículo y evite el contacto con ellos.
-  Los daños en los vehículos eléctricos provocados por una colisión pueden poner en peligro los sistemas de seguridad de alta tensión y suponer un posible riesgo de descarga eléctrica de alta





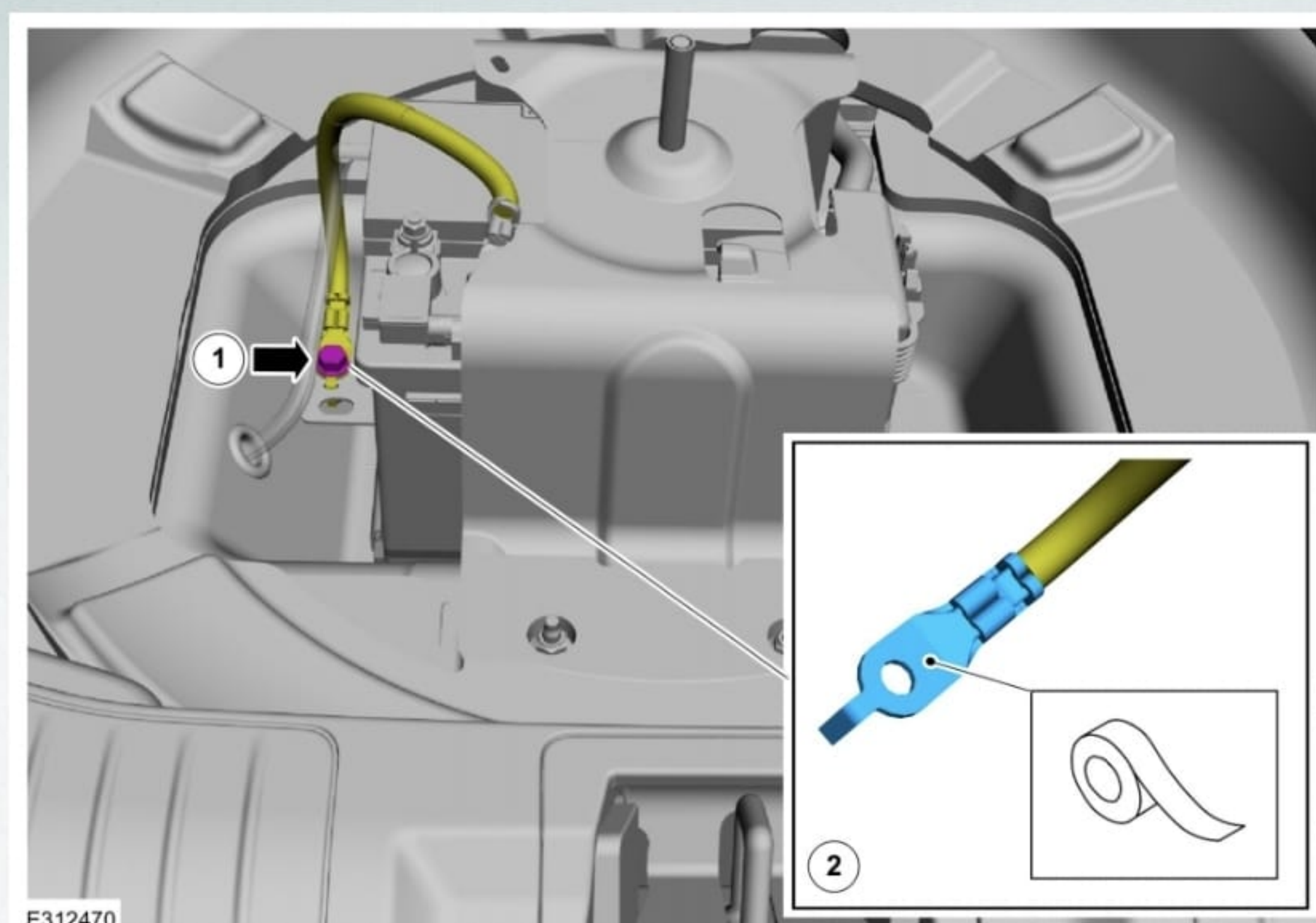
Ford Kuga PHEV



FORD SERVICE

Tarjetas de rescate

2. Desconecte el cable de la batería de 12 V.



E312470





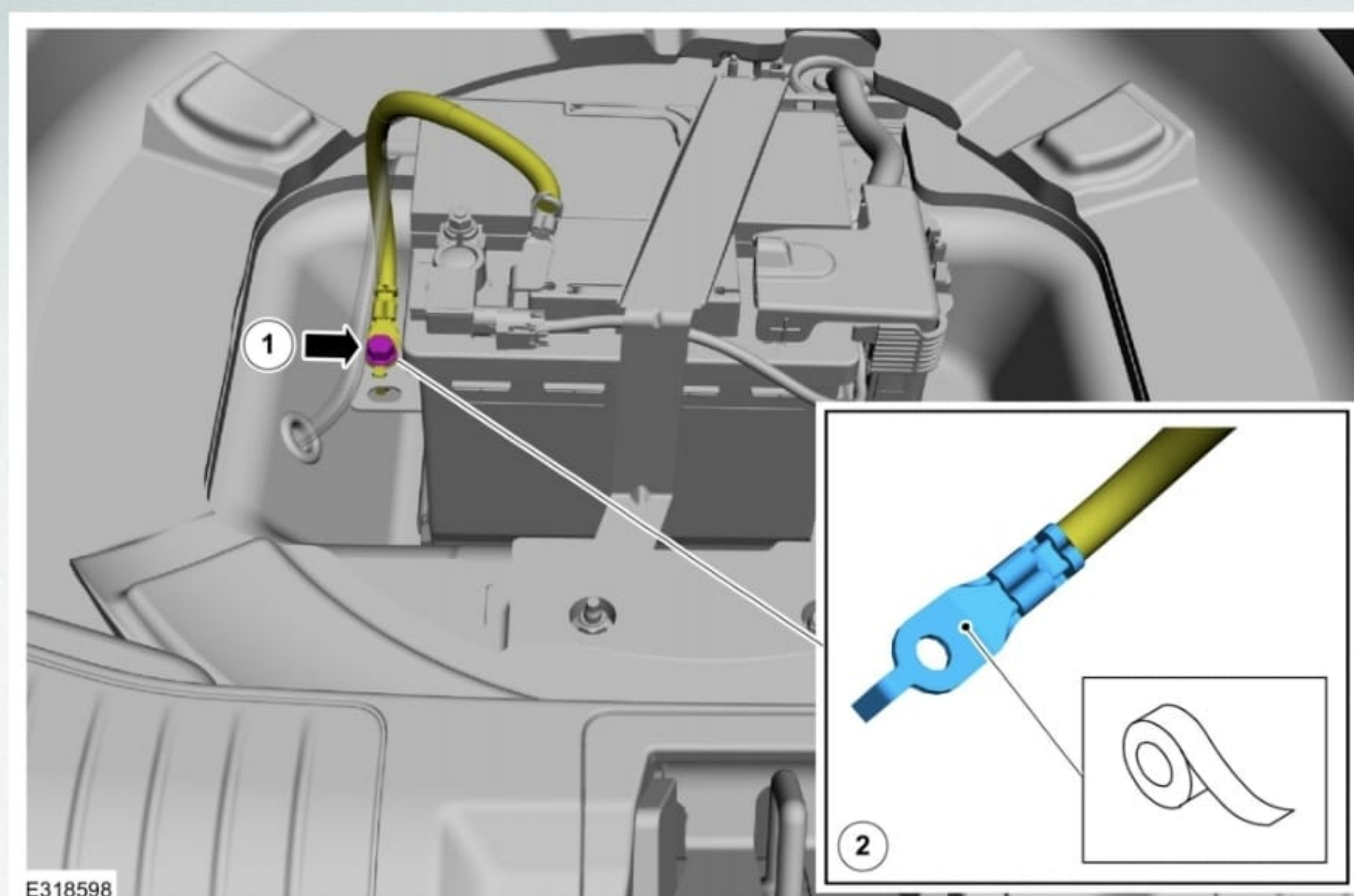
Ford Kuga PHEV



FORD SERVICE

Tarjetas de rescate

3. Vehículos híbridos sin neumático de repuesto



Desactivación del sistema de alta tensión-Método 2

El sistema de batería de alta tensión utiliza un conector de desconexión de baja tensión que abre el circuito de alimentación del control del contactor de 12 voltios y se encuentra en el compartimento motor. Cuando se desconecta el conector de desconexión de servicio, los contactores de alta tensión que suministran alta tensión al vehículo no pueden cerrarse.





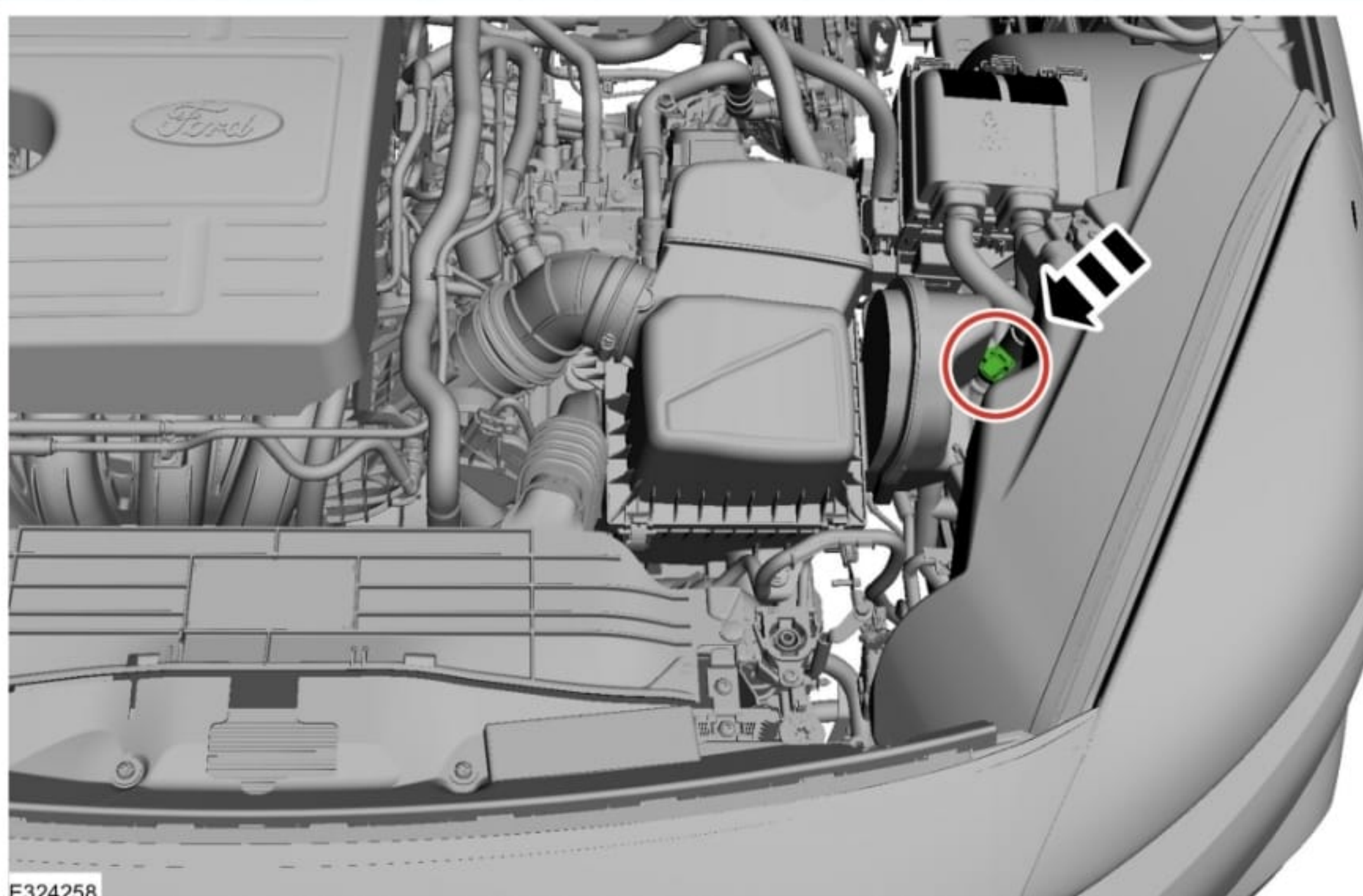
Ford Kuga PHEV



FORD SERVICE

Tarjetas de rescate

2. Ubicación de la desconexión de servicio.



E324258





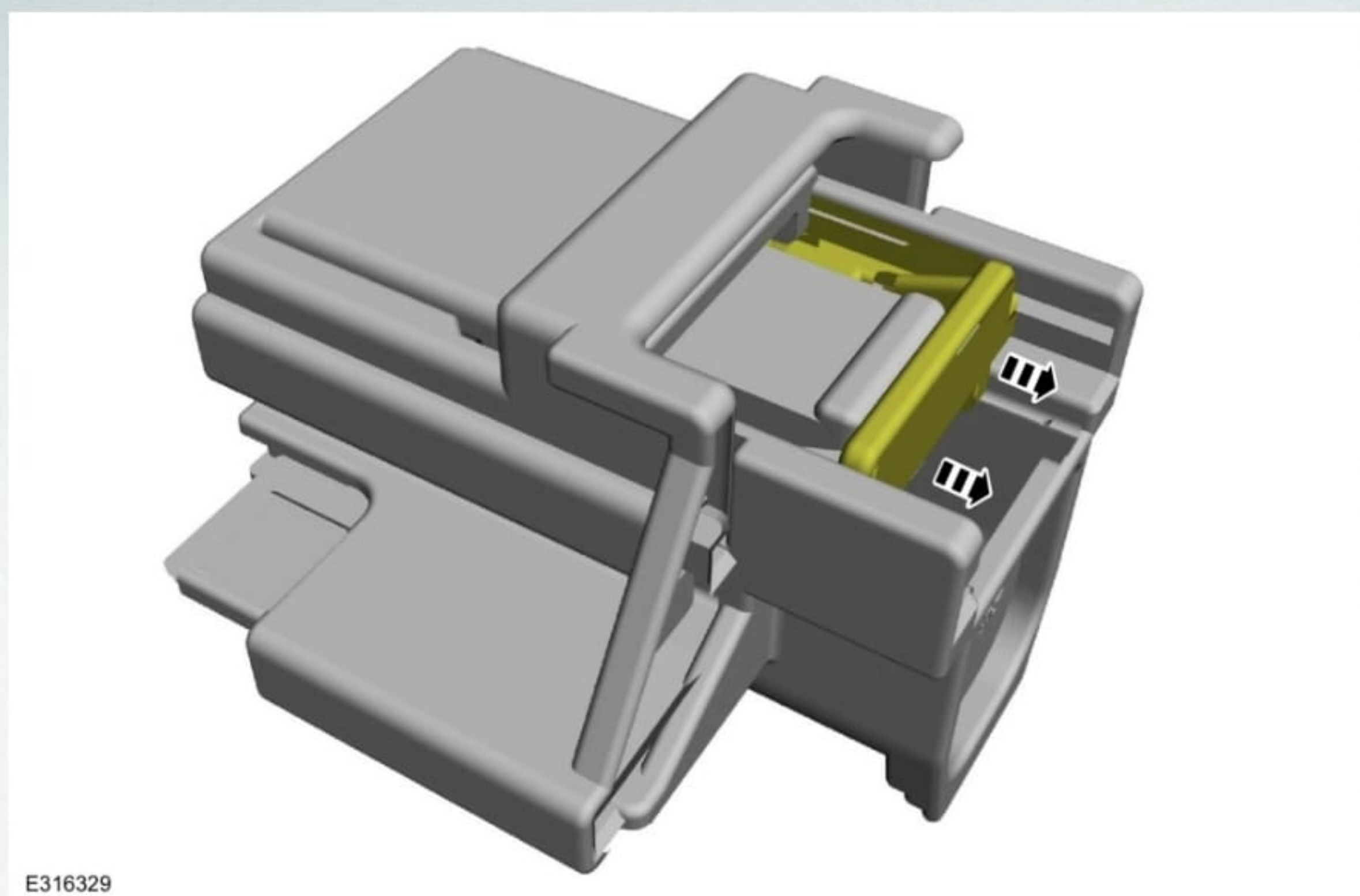
Ford Kuga PHEV



FORD SERVICE

Tarjetas de rescate

3.



E316329





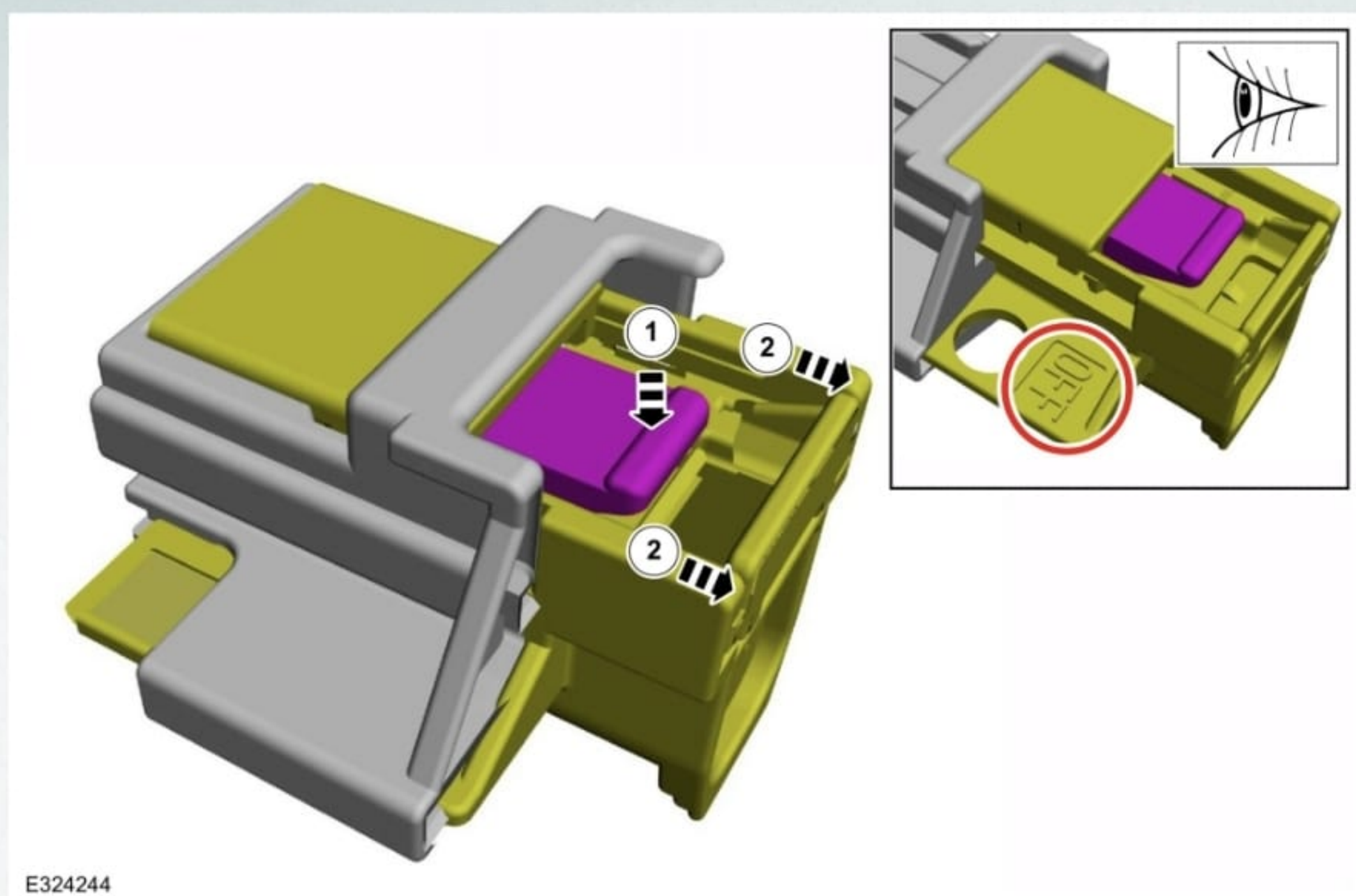
Ford Kuga PHEV



FORD SERVICE

Tarjetas de rescate

4. Tire de la parte superior hacia arriba hasta que se vea la palabra "OFF". No es posible desmontar la pieza deslizante de la cabecera.



E324244





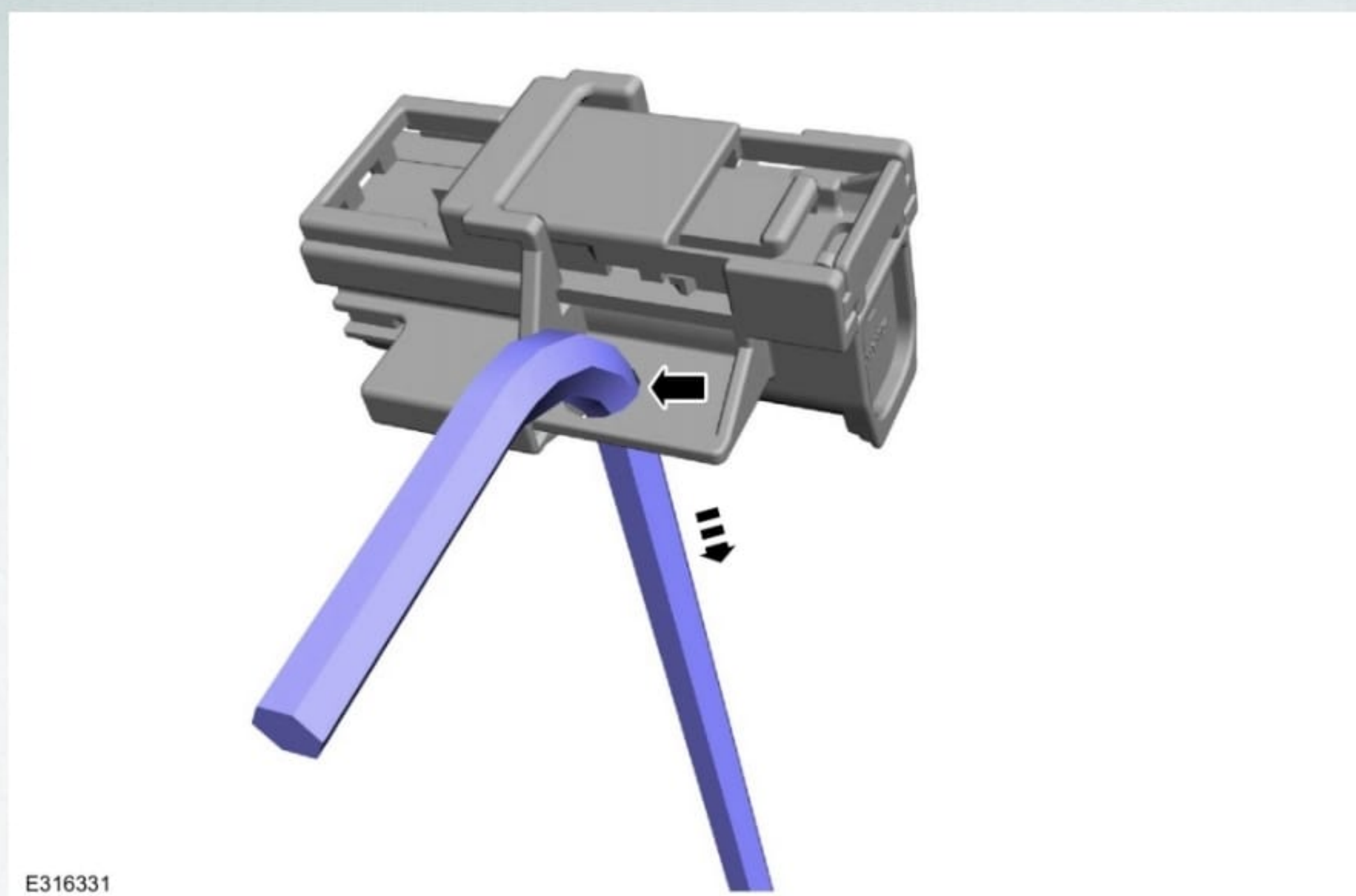
Ford Kuga PHEV



FORD SERVICE

Tarjetas de rescate

5.



(Fecha De Publicacion: : 06/2020)

© Ford Motor Company

