

Contenido – 7 pasos

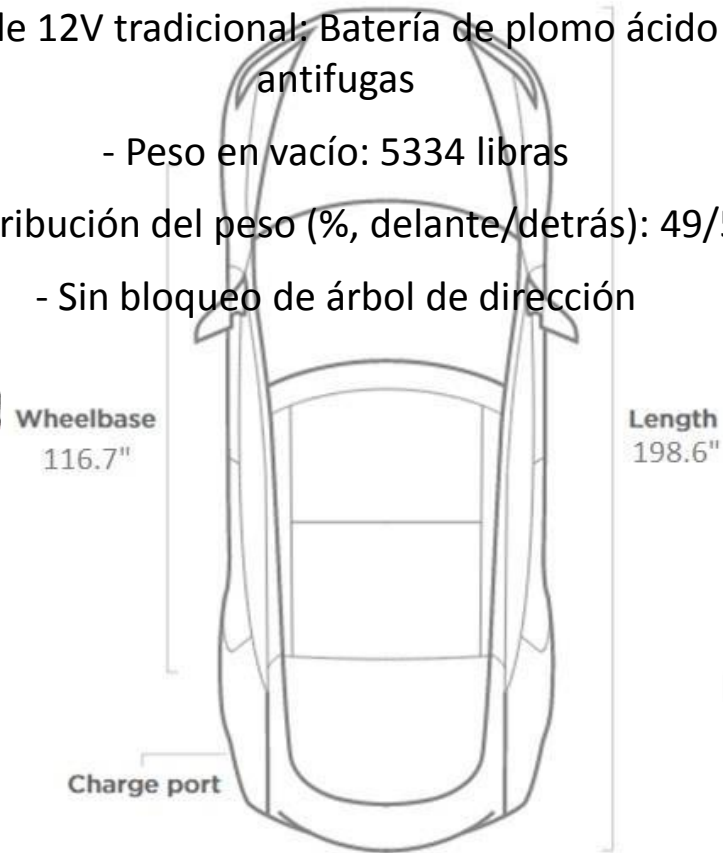
Contenido de esta guía de formación	Página
Descripción general y equipamiento	4 - 5
Paso 1: Apertura manual del capó delantero (si el vehículo no responde)	6
Paso 2: Localización del gancho de remolcado	7
Paso 2a: Colocación del gancho de remolcado (si está disponible disponible)	8
Paso 2b: Colocación de las cintas en los brazos de control (si no se dispone de gancho de remolcado)	9
Paso 3: Carga de la batería de 12V (si el vehículo no responde)	10
Paso 4: Suspensión de aire y Modo gato (si el vehículo cuenta con suspensión de aire)	11
Paso 5: Desactivación del freno de estacionamiento (Modo remolcado)	12
Paso 5b: Nueva activación del freno de estacionamiento (desactivación del Modo remolcado)	13
Paso 6: Carga cuidadosa	14
Paso 7: Ajuste sobre los neumáticos (método de ajuste de 8 puntos)	15
Puntos de elevación del vehículo	16
Emergencias	17
Contacto con Tesla	18

Perfil del Model X

- Sólo disponible opción de tracción a las cuatro ruedas
 - No dispone de neumático de repuesto
- Freno de estacionamiento electrónico: Sin desactivación manual
- Batería de 12V tradicional: Batería de plomo ácido (VRLA) antifugas
 - Peso en vacío: 5334 libras
 - Distribución del peso (% , delante/detrás): 49/51
 - Sin bloqueo de árbol de dirección



AWD



Ancho 89,4"
Ancho 81,6"

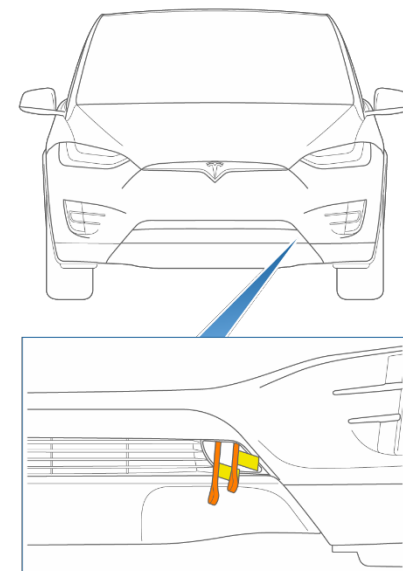


Suspensión de aire 5,11-8,2"

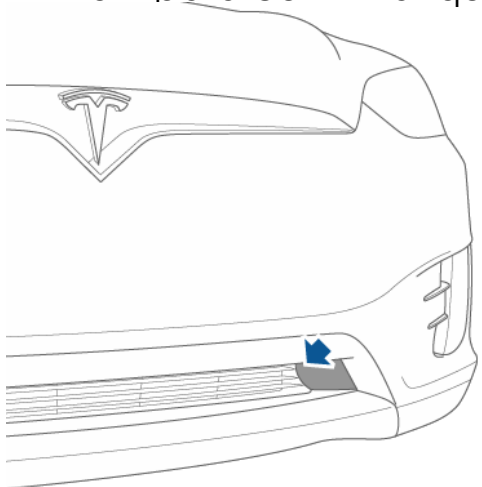
Delante 67,1"
Detrás 67,3"

Paso 1: Apertura manual del capó delantero (si no existe carga de 12V)

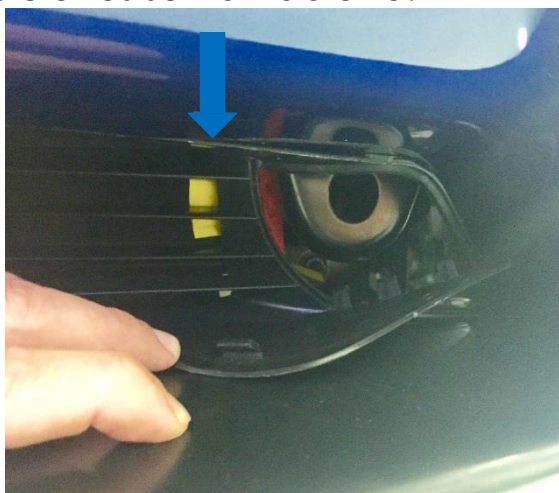
1. Retire la pequeña cubierta de plástico situada en la esquina del parachoques del lado del conductor tirando suavemente de la esquina derecha de la misma como se muestra a continuación.
2. Una vez retirada la cubierta, verá unas cintas de nailon rojas con etiquetas amarillas brillantes en la parte izquierda del orificio de inserción del gancho de remolcado. Tire de las cintas con los dedos. Si le resulta difícil alcanzarlas, puede utilizar un "bolígrafo". Hay dos cintas: Una denominada 'A' y una denominada 'B'.
3. En primer lugar, tire firmemente de la cinta 'A' hasta que oiga cómo se abre el primer cierre.
4. A continuación, tire firmemente de la cinta 'B' hasta que oiga cómo se abre el segundo cierre.
*Tenga en cuenta que debe tirar de ambas cintas hasta oír la apertura de ambos cierres para que el capó se abra correctamente.
5. El capó debería abrirse fácilmente tirando hacia arriba. Si se abre con dificultad, repita los pasos 3-4 para confirmar que los cierres se han abierto.



1



2



3

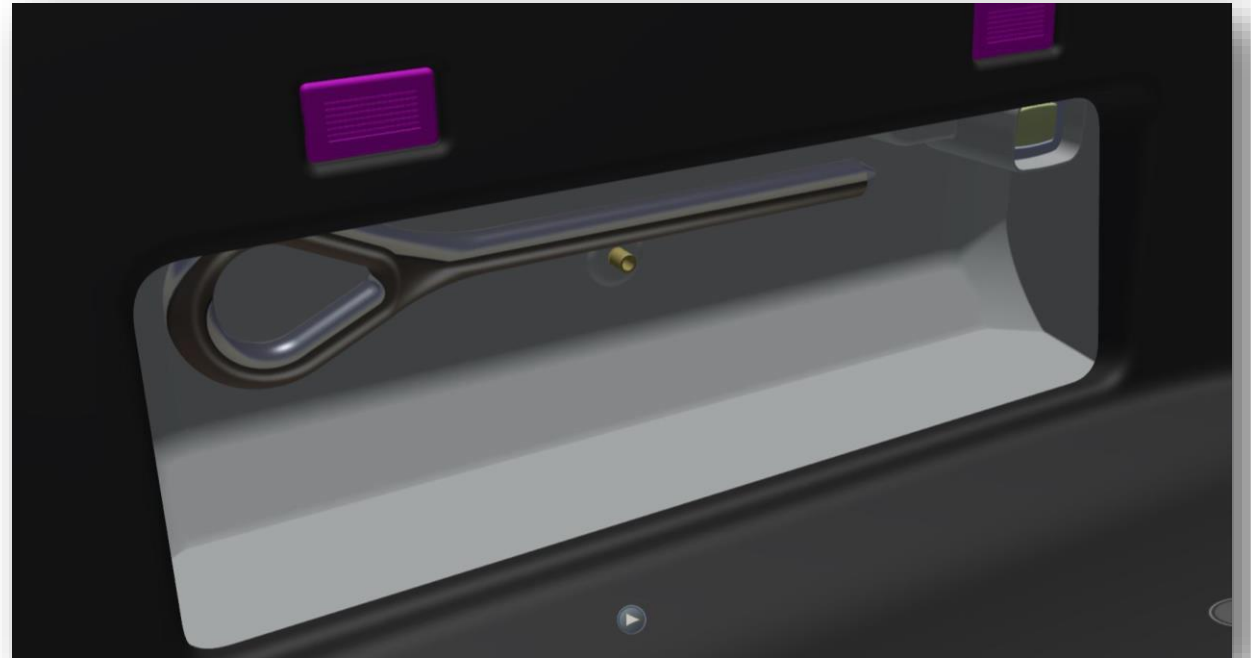
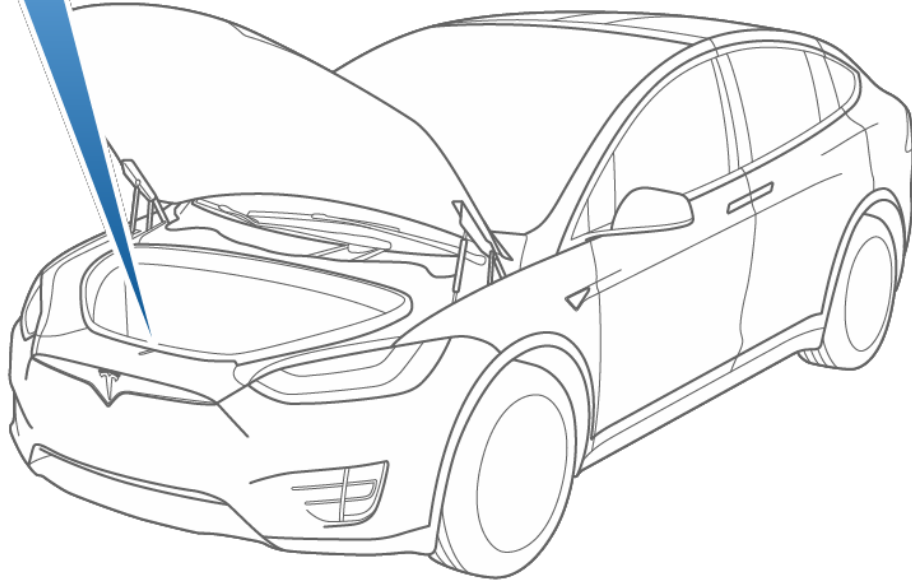
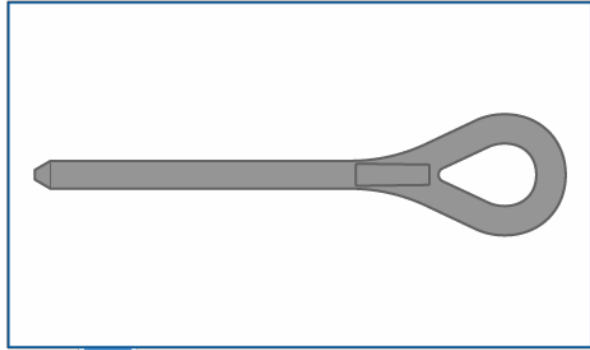


4



Paso 2: Localización del gancho de remolcado

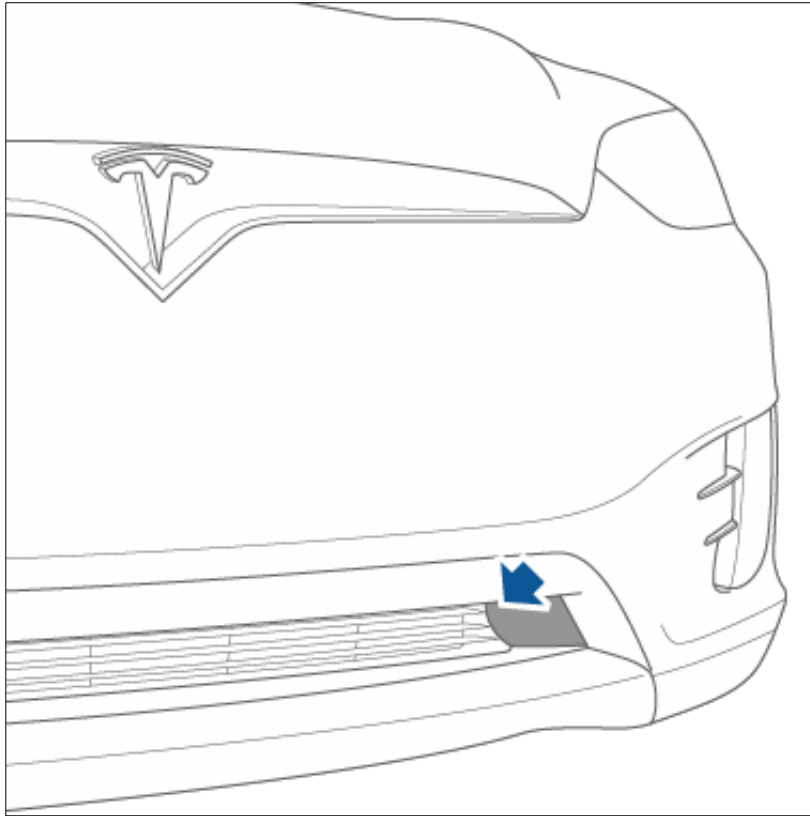
El gancho de remolcado se encuentra bajo el capó, en un compartimento independiente situado en la parte delantera del vehículo. Asegúrese de volver a colocar el gancho de remolcado en este lugar una vez entregado el vehículo en destino. No deje el gancho en la ubicación de inserción.



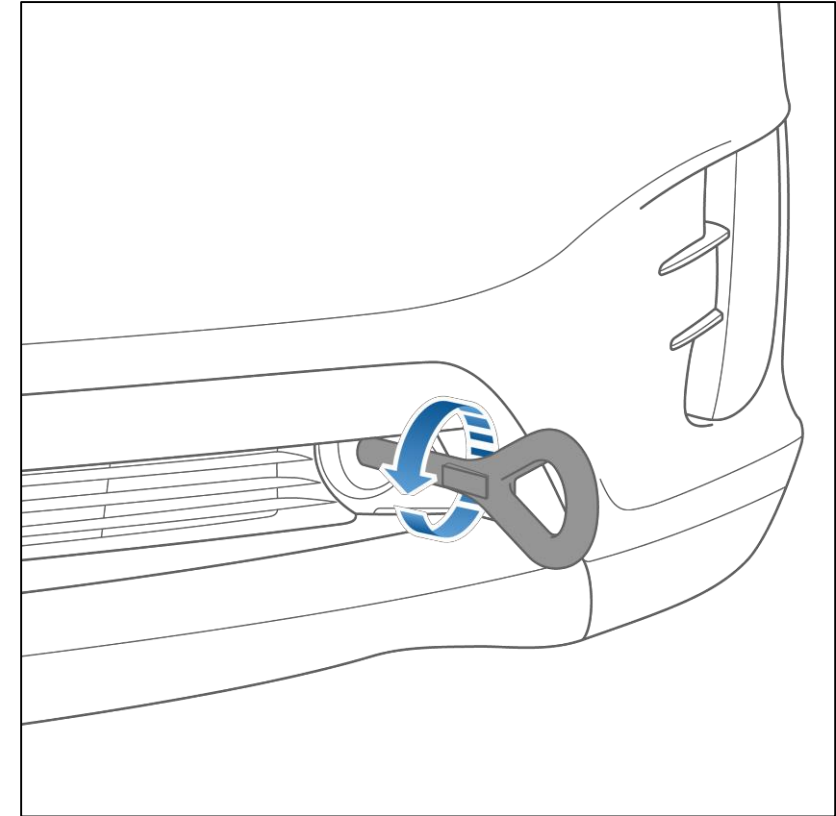
Paso 2a: Colocación del gancho de remolcado

1. El orificio de inserción del gancho de remolcado se encuentra en el lado del conductor del parachoques.
2. Ajuste el gancho de remolcado girándolo hacia la izquierda hasta que esté colocado correctamente.

1



2

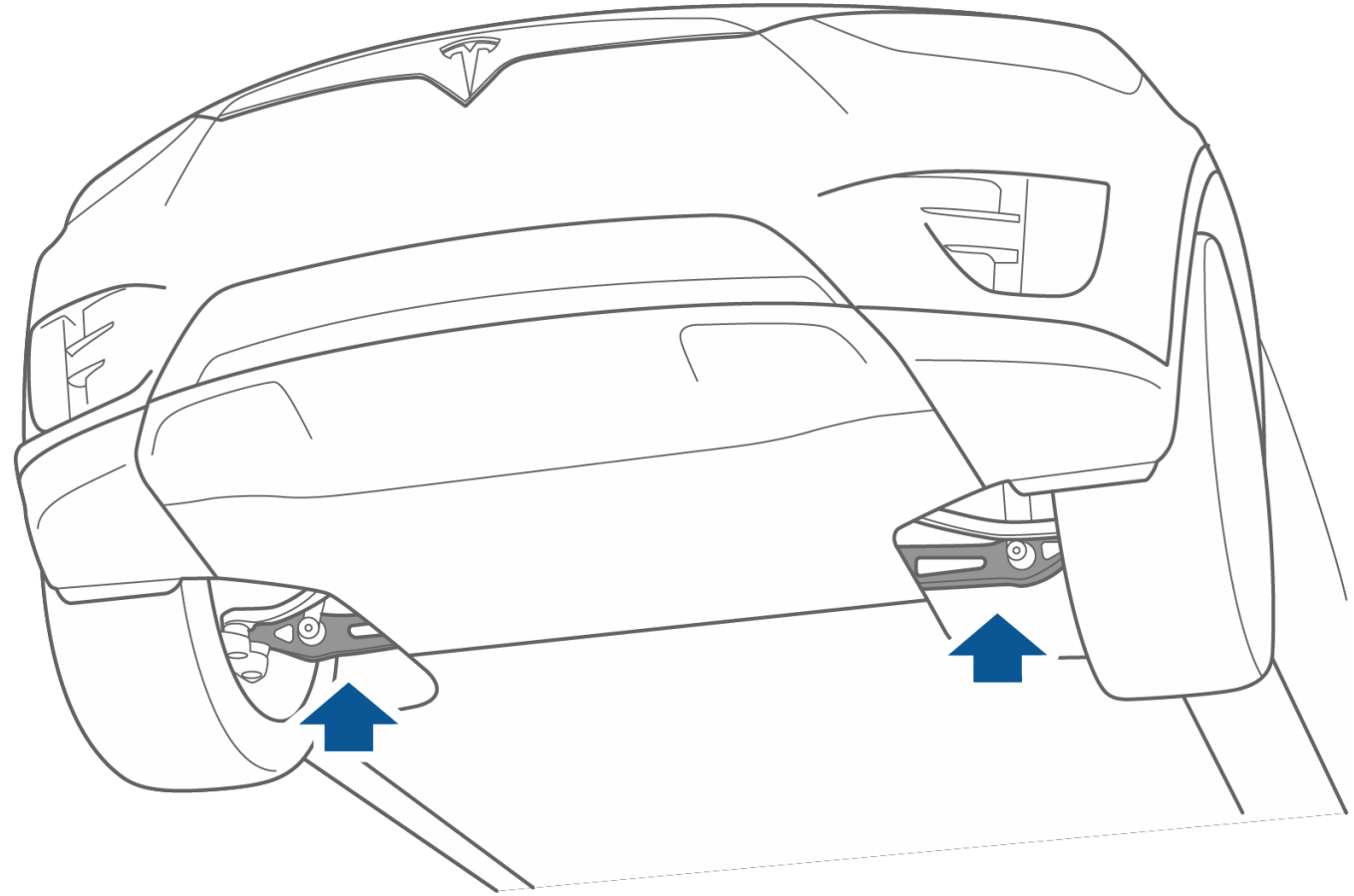


Paso 2b: Ajuste de un Model X (sin gancho de remolcado)

Este método sólo se debe utilizar si no se dispone de gancho de remolcado.

1. Coloque las cintas para eje de nailon (o eslingas) en las ranuras del brazo de suspensión inferior colocadas más atrás, situadas en los bajos de la parte delantera del vehículo.

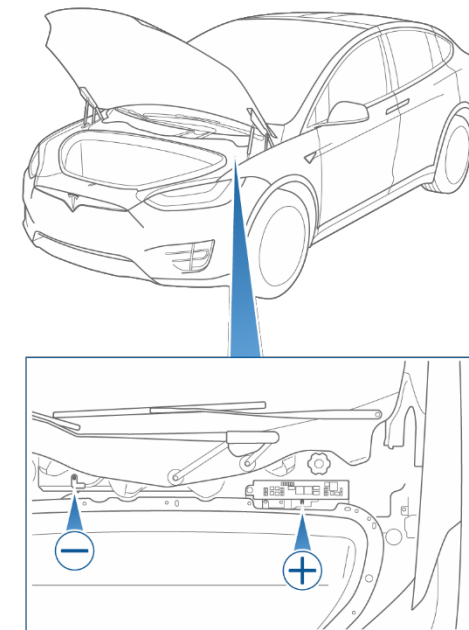
2. Coloque una barrera de protección (almohadilla de goma, por ejemplo) entre las cintas y los bajos, y ajuste la posición para proteger los mismos.



Paso 3: Carga de la batería de 12V

Si el coche no arranca, coloque las pinzas en la batería de 12V. De este modo dispondrá de energía suficiente para acceder al "Modo remolcado". El freno de estacionamiento no puede desactivarse de manera manual. Los puntos de conexión se encuentran en el maletero delantero.

1. Tire de la cubierta de plástico situada en la parte trasera del compartimento del maletero delantero.
2. Tire con cuidado de la cubierta de plástico de la caja de fusibles que encontrará en la parte derecha. Utilice las dos manos, como se muestra en la imagen siguiente.
3. El terminal positivo se encuentra en la parte delantera del compartimento de la caja de fusibles.
4. El borne de conexión a tierra es un perno situado en el lado del copiloto del compartimento.
5. Conecte el polo positivo rojo al terminal positivo indicado en el paso 3. Conecte el polo negativo negro al borne de conexión a tierra indicado en el paso 4.



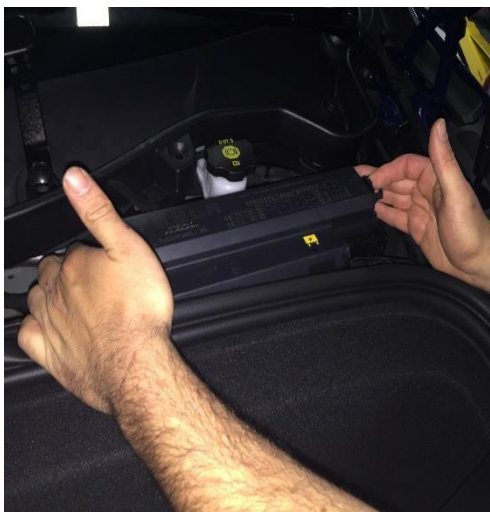
1

2

3

4

5



Paso 4: Suspensión de aire y Modo gato

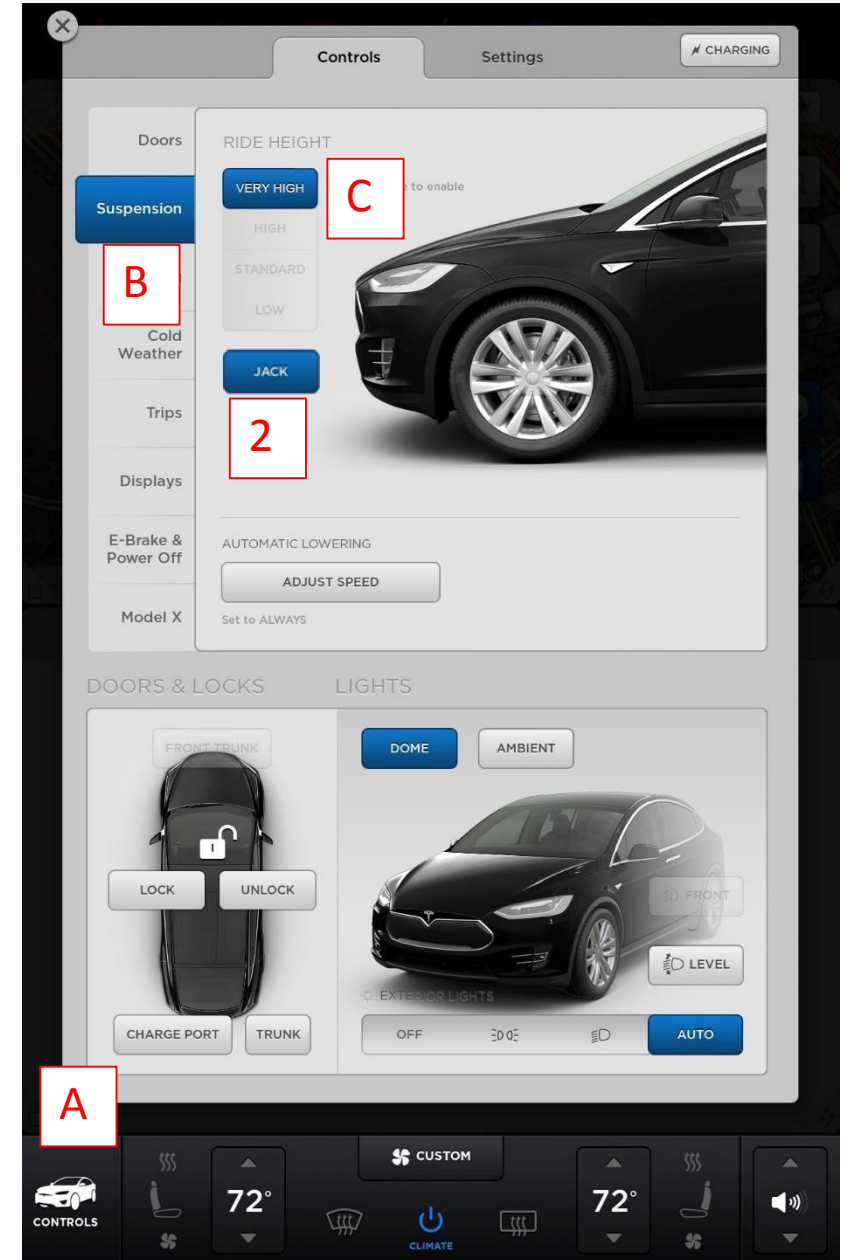
Si el Model X está equipado con suspensión de aire activa:

1. Ajuste la altura del vehículo para disponer de más espacio. En la pantalla táctil principal, pulse:

- A. Controles
- B. Suspensión
- C. MUY ALTA

2. Tras elevar la suspensión a “Muy alta”, pulse el botón “Gato” para deshabilitar el nivelado automático de la suspensión.

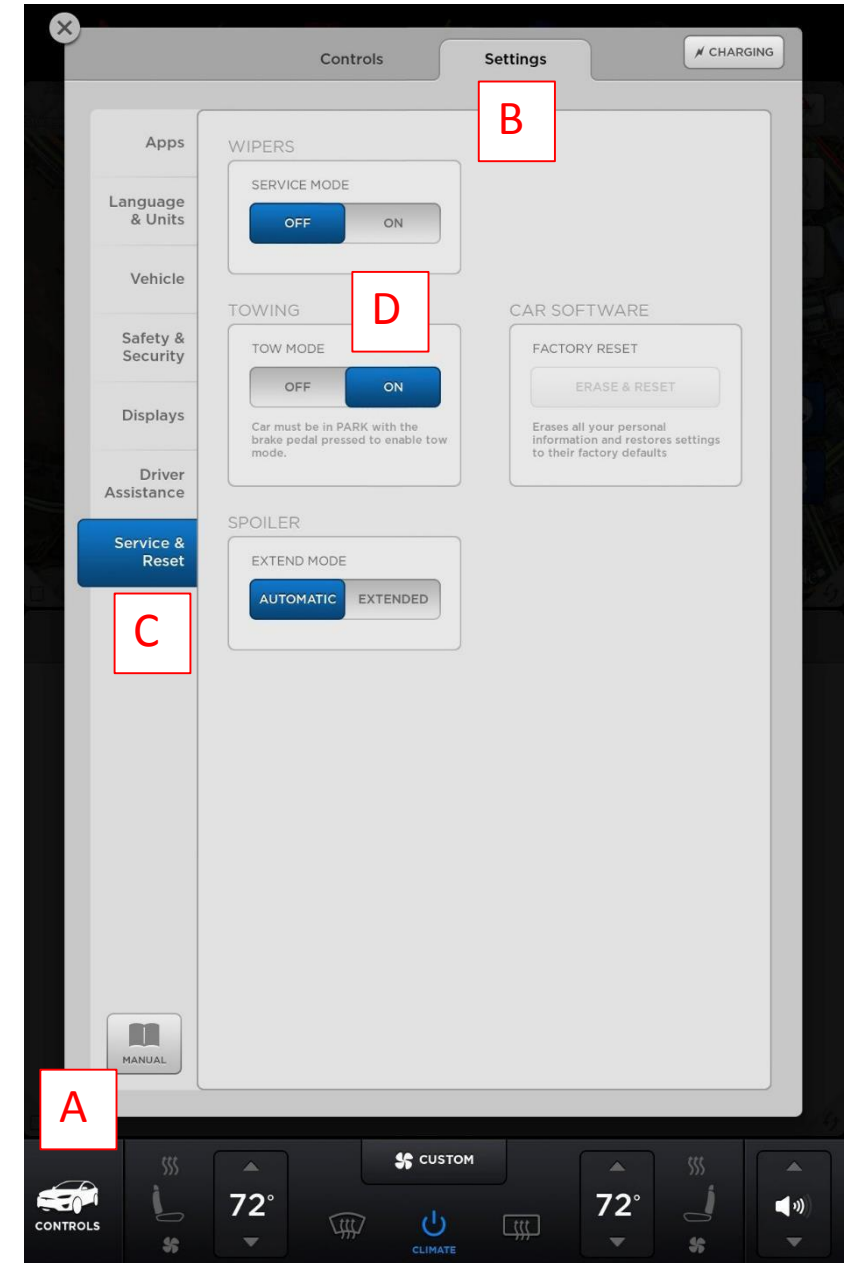
Nota: Si el Model X no dispone de suspensión de aire, salte estos pasos y proceda al “Modo remolcado”.



Paso 5: Desactivación del freno de estacionamiento (Modo remolcado)

1. Tras haber asegurado el vehículo con el cabestrante, pise el pedal de freno para arrancar el vehículo.
2. Active el “Modo remolcado” pulsando los botones siguientes en la pantalla táctil:
 - A. Controles
 - B. Configuración
 - C. Servicio y restablecimiento
 - D. Modo remolcado (cambie a "Activado")

Este ajuste desactivará el freno de estacionamiento y mantendrá el vehículo en Modo neutro.
Nota: El vehículo debe estar Estacionado con el pedal de freno pisado para que se pueda activar el Modo remolcado.



Paso 5b: Nueva activación del freno de estacionamiento (desactivación del Modo remolcado)

1. El texto que se muestra en Modo remolcado en la sección Remolcado le recomienda: *"Cambiar a Estacionado en el árbol de dirección para cancelar el Modo remolcado"*.
2. Una vez que se ha configurado el vehículo como Estacionado, se mostrará una ventana emergente. En ella se le pedirá que:
 1. Active el freno
 2. Mantenga presionado el botón rojo para volver a activar el freno de estacionamiento

