



PORSCHE

Guía Visual **PORSCHE ASSISTANCE** 2019



FICHA TÉCNICA PARA ASISTENCIA EN CARRETERA

911 CARRERA 2019 (992)

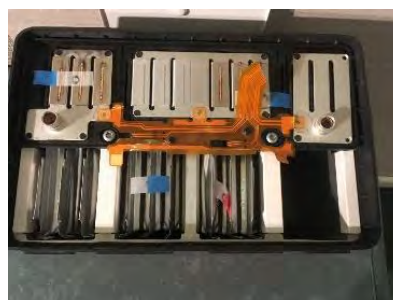


ARRANQUE CON PINZAS

Atención, batería de Litio: esta batería contiene la electrónica de control como todas las baterías de Litio. En caso de bajar demasiado el nivel de carga se desconecta completamente a través de unos relés internos para mantener el Litio estable. **Queda prohibida la utilización de arrancadores portátiles.** Sí se autoriza, para hacer un arranque auxiliar, hacer un puente con otro vehículo o colocar externamente otra batería (Plomo/ácido o AGM) con cables.

Se ha constatado que existe **riesgo de incendio** si se utiliza un arrancador externo, por la manera en que trabajan. Queda **PROHIBIDO EL USO DE ARRANCADORES** en este vehículo.

Al aplicar las pinzas debemos esperar unos 30 segundos hasta que sea audible un “clic” de reconexión de la batería. La batería pasa de no tener salida de tensión (como si estuviera comunicada) a tener tensión normal, y viceversa.



+ = Terminal positivo (A)

- = Punto de masa para arranque con ayuda externa (B)

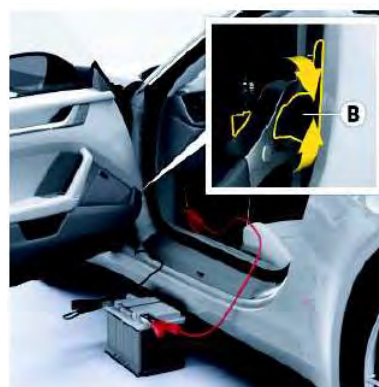
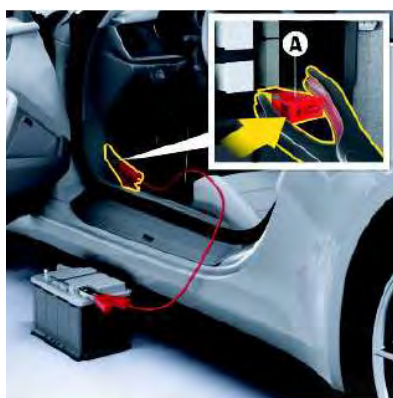
APERTURA/CIERRES DE EMERGENCIA



Apertura de emergencia de la tapa de combustible



Desbloqueo de emergencia del maletero delantero



Cierre de emergencia del techo convertible



DESBLOQUEO DEL CAMBIO AUTOMÁTICO

Para desbloquear el cambio automático de este vehículo es necesario desmontar la tapa de bajos del vehículo y enroscar un tornillo de desbloqueo en un registro creado a tal efecto. NO es una operación que se pueda realizar si levantar el coche en un elevador por lo que **no es posible desbloquearlo manualmente en la calle.**



Zona donde se introduce el tornillo de desbloqueo, desmontando previamente la tapa de bajos.



DESBLOQUEO DEL FRENO DE ESTACIONAMIENTO ELÉCTRICO EPB

El freno de estacionamiento consta de un motor eléctrico en cada pinza de freno trasera. Llevar a cabo un desbloqueo de emergencia implica ciertos trabajos mecánicos o eléctricos.

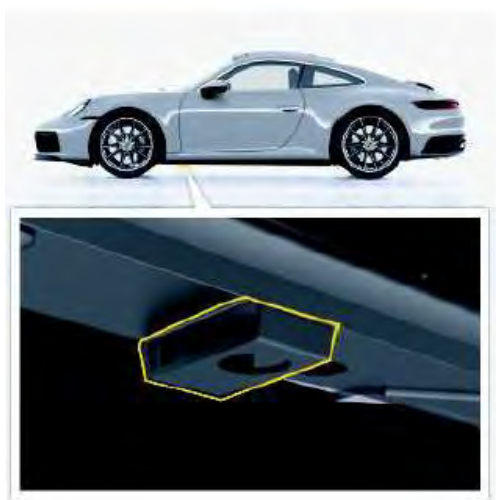
Si es necesario mover el vehículo y no es posible desbloquearlo de la forma habitual (colocando el battery si es necesario), se recomienda el **uso de carros.**

RECONOCIMIENTO DE EMERGENCIA DE LA SMART KEY (VER INFO 2ª GENERACIÓN EN ÍNDICE)

Zona donde acercar la llave inteligente (Smart Key) para que el coche lea la llave aunque haya inhibidores en la zona o la pila del mando esté agotada.



PUNTOS DE APOYO DEL GATO



KIT REPARACIÓN NEUMÁTICO

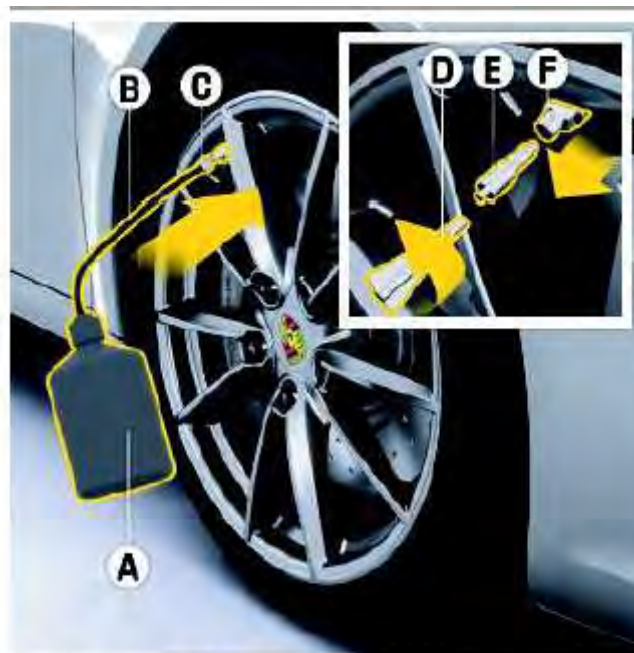
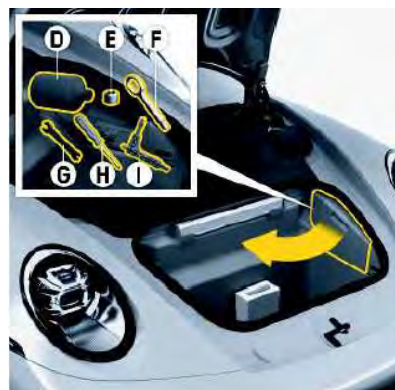
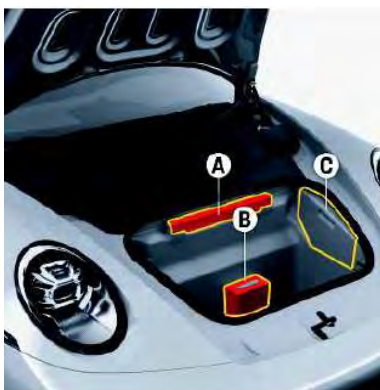


Fig. 150: Rellenado con líquido de sellado de neumáticos

- A Botella de llenado
- B Manguera de llenado
- C Cierre de la manguera de llenado
- D Girador de válvulas
- E Obús de válvula
- F Válvula del neumático

UBICACIÓN HERRAMIENTAS, ADAPTADOR ANTIRROBO Y GANCHO DE REMOLCAJE





ARGOLLAS PARA REMOLCADO



NIVEL DE ACEITE

El nivel de aceite y la cantidad que necesitamos para restablecer el nivel correcto debe comprobarse a través del menú del cuadro. Consultar documento de aceites en el índice.

